

## MOTOR

|                  |  |
|------------------|--|
| Modell           | Komatsu SAA4D95LE-5  |
| Typ              | wassergekühlter 4-Takt Niederemissionsmotor, mit Common-Rail Direkteinspritzung und Turbolader mit Ladeluftkühlung |
| Motorleistung    |  |
| bei Nenndrehzahl | 2.200 U/min  |
| ISO 14396        | 72,0 kW / 97,9 PS  |
| ISO 9249 (netto) | 68,0 kW / 92,5 PS  |
| Zylinderzahl     | 4  |
| Bohrung x Hub    | 95 x 115 mm  |
| Hubraum          | 3,26 l   |
| Anlasser         | 4,5 kW   |
| Lichtmaschine    | 24 V/60 A  |
| Batterien        | 2 x 12 V/72 Ah   |
| Luftfiltertyp    | Zweifach-Trockenluftfilter mit automatischer Staubaustragung und Verschmutzungsanzeige auf der Bedienkonsole       |

## HYDRAULIKSYSTEM

|                                |   |
|--------------------------------|---|
| Typ                            | HydraMind (elektronisches Load-Sensing-System mit Druckausgleichsventilen im geschlossenen Kreislauf) |
| Hauptpumpe                     | regelbare Schrägscheiben-Kolbenpumpe  |
| Pumpen für                     | Ausleger, Stiel, Löffel, Schwenk- und Fahrtrieb   |
| Max. Fördermenge               | 242 l/min   |
| Hydraulikmotoren               |   |
| Fahren                         | 2 x Axialkolbenmotor mit Feststellbremse  |
| Schwenken                      | 1 x Axialkolbenmotor mit Schwenkbremse  |
| Einstellungen Überdruckventile |   |
| Standard                       | 355 bar   |
| Fahrtrieb                      | 355 bar   |
| Schwenken                      | 276 bar   |
| Vorsteuerkreis                 | 33 bar  |

## FAHRANTRIEB UND BREMSEN

|                            |   |
|----------------------------|---|
| Steuerung                  | 2 Bedienelemente/Pedale ermöglichen die getrennte Ansteuerung beider Ketten |
| Antriebssystem             | hydrostatisch   |
| Max. Zugkraft              | 12.500 kgf  |
| Max. Fahrgeschwindigkeiten |   |
| Lo / Hi                    | 2,9 / 5,1 km/h  |

## SCHWENKWERK

|                        |  |
|------------------------|--|
| Antrieb                | Axialkolbenmotor mit doppelter Planetenuntersetzungsgewinde                |
| Schwenkarretierung     | elektrisch betätigte Lamellenbremse im Ölbad, integriert im Schwenkantrieb |
| Schwenkgeschwindigkeit | 0 - 11 U/min   |
| Schwenkmoment          | 3.357 kNm  |

## LAUFWERK

|                         |  |
|-------------------------|--|
| Bauweise                | X-Rahmen mit Laufwerksrahmen in Kastenbauweise |
| Laufwerke               |  |
| Typ                     | vollständig abgedichtet                        |
| Bodenplatten (je Seite) | 43   |
| Kettenspannung          | Feder-/Hydraulikspanner                        |
| Rollen                  |  |
| Laufrollen (je Seite)   | 7  |
| Stützrollen (je Seite)  | 1  |

## FÖLDMENGEN

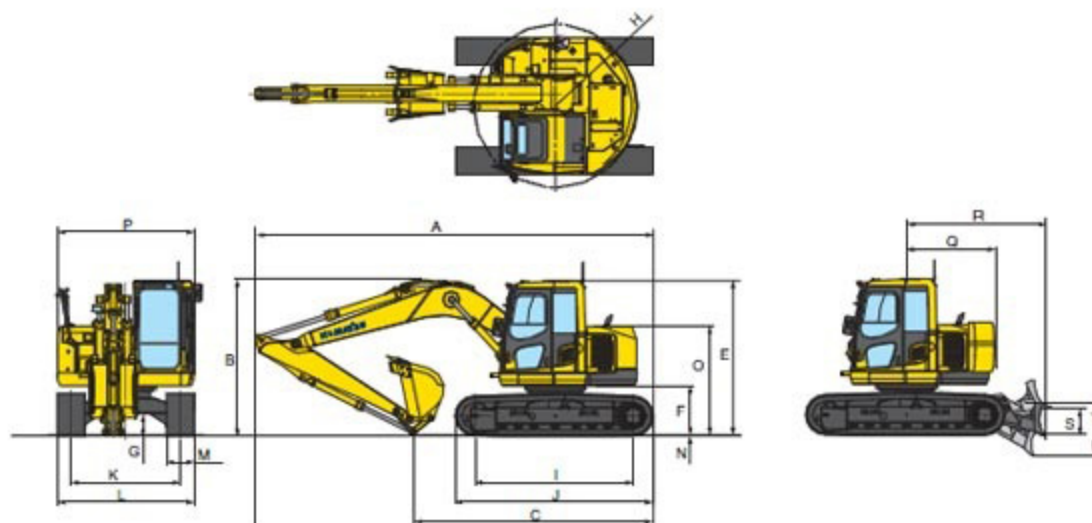
|                        |        |
|------------------------|--------|
| Kraftstofftank         | 195 l  |
| Kühlsystem             | 12,4 l |
| Motoröl                | 11 l   |
| Endantriebe (je Seite) | 2,5 l  |
| Schwenkantrieb         | 2,5 l  |
| Hydrauliköltank        | 69 l   |

## UMWELT

|                 |  |
|-----------------|--|
| Motoremissionen | entsprechen den Emissionsrichtwerten der EU-Richtlinie Stufe IIIA/EPA Tier III |
| Geräuschpegel   |  |
| LwA Umgebung    | 100 dB(A) (2000/14/EC Stufe II)  |
| LpA Fahrerohr   | 72 dB(A) (ISO 6396 dynamischer Test)   |

## ABMESSUNGEN

| ABMESSUNGEN                                      | MONOBLOCKAUSLEGER |
|--|-------------------|
| E Gesamthöhe (bis Oberkante Kabine)              | 2.815 mm          |
| F Bodenfreiheit unter Gegengewicht               | 900 mm            |
| G Min. Bodenfreiheit                             | 395 mm            |
| H Heckschwenkradius                              | 1.480 mm          |
| I Kettenlänge am Boden                           | 2.880 mm          |
| J Laufwerkslänge                                 | 3.610 mm          |
| K Spurweite                                      | 1.990 mm          |
| L Breite des Unterwagens mit 500 mm Bodenplatten | 2.490 mm          |
| Breite des Unterwagens mit 600 mm Bodenplatten   | 2.590 mm          |
| Breite des Unterwagens mit 700 mm Bodenplatten   | 2.690 mm          |
| M Bodenplattenbreite                             | 500, 600, 700 mm  |
| N Steghöhe                                       | 20 mm             |
| O Höhe über Motorhaube                           | 1.980 mm          |
| P Gesamtbreite des Oberwagens                    | 2.490 mm          |
| Q Hintere Ausladung (mit Zusatzgegengewicht)     | 1.545 mm          |
| R Abstand, Mitte Laufwerk bis Schild             | 2.490 mm          |
| S Schild, max. Hubhöhe                           | 470 mm            |
| T Schild, Höhe                                   | 590 mm            |
| U Schild, max. Einstichtiefe                     | 525 mm            |
| Breite Planierschild (mit 500 mm Bodenplatten)   | 2.490 mm          |
| Breite Planierschild (mit 600 mm Bodenplatten)   | 2.590 mm          |



## MONOBLOCKAUSLEGER

| MONOBLOCKAUSLEGER             | 2.100 mm | 2.500 mm | 3.000 mm |
|-------------------------------|----------|----------|----------|
| Stiellänge                    | 2.100 mm | 2.500 mm | 3.000 mm |
| A Transportlänge              | 7.275 mm | 7.260 mm | 7.160 mm |
| B Höhe bis Oberkante Ausleger | 2.690 mm | 2.850 mm | 3.210 mm |
| C Länge am Boden (Transport)  | 4.660 mm | 4.400 mm | 4.290 mm |