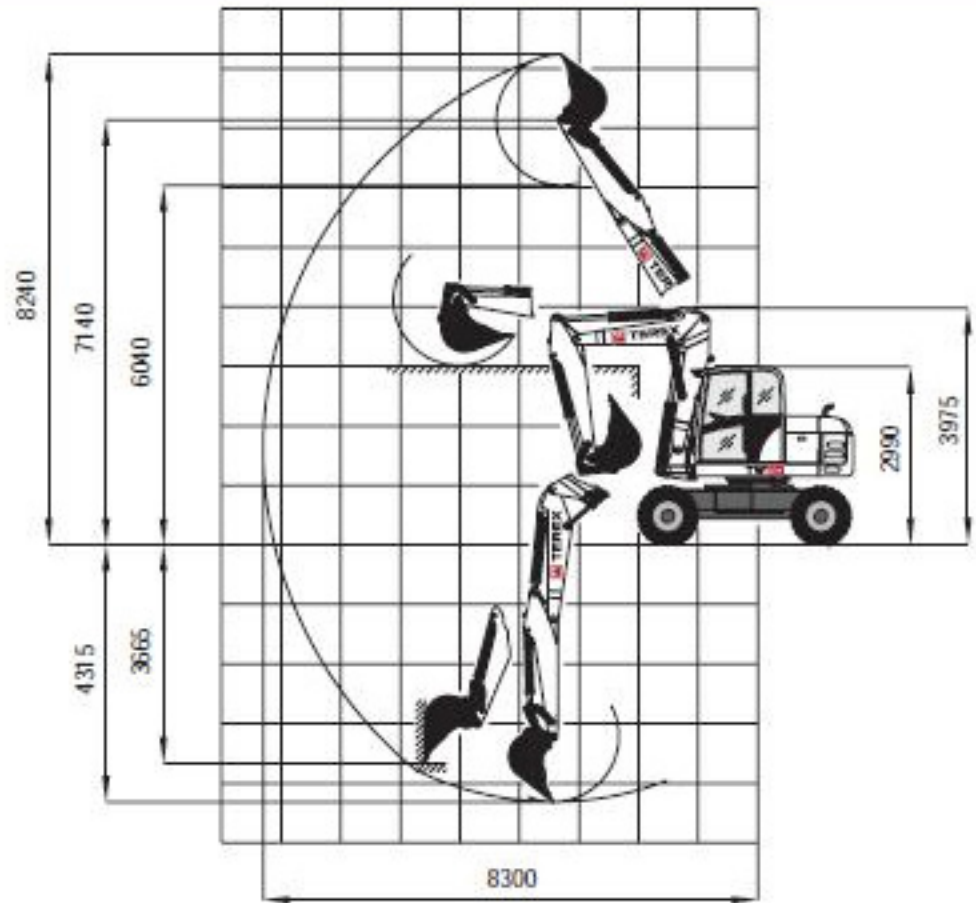
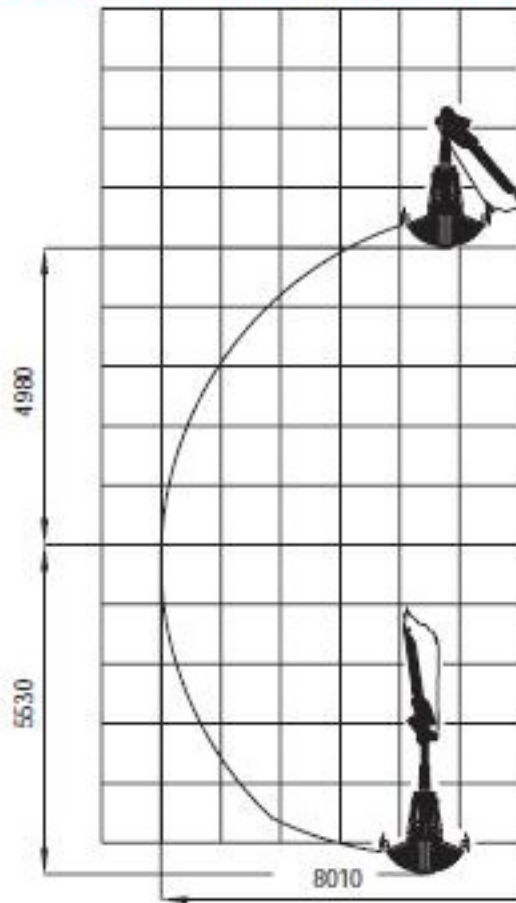


**Grabkurve: Gelenkausleger**



**Tragfähigkeiten**

Höhe Löffeldrehpunkt Löffelstiel 2000 mm		Lastabstand ab Mitte Drehkranz											
		3,0 m		4,0 m		5,0 m		6,0 m		7,0 m		7,1 m	
		Längs	Quer	Längs	Quer	Längs	Quer	Längs	Quer	Längs	Quer	Längs	Quer
3,0 m	A	-	-	3,11	2,63	2,44	1,91	2,39	1,31	1,98	0,92	-	-
	V	-	-	2,58	2,40	1,76	1,71	1,28	1,18	0,92	0,83	-	-
1,5 m	A	4,91	3,87	3,11	2,51	2,72	1,79	2,71	1,25	1,94	0,89	1,89	0,83
	V	3,88	3,54	2,51	2,30	1,77	1,62	1,20	1,13	0,83	0,78	0,80	0,74
0 m	A	6,50	3,60	3,88	2,36	3,00	1,68	2,57	1,22	1,79	0,88	1,79	0,85
	V	3,65	3,31	2,35	2,21	1,65	1,54	1,18	1,12	0,84	0,79	0,82	0,76
-0,9 m	A	7,26	3,43	4,25	2,16	3,34	1,50	2,51	1,11	1,77	0,86	-	-
	V	3,43	3,25	2,27	2,04	1,59	1,43	1,15	1,03	0,87	0,81	-	-

Alle angegebenen Werte in Tonnen (t) wurden nach ISO 10667 ermittelt und beinhalten einen Standsicherheitsfaktor von 1,33 oder 87% der hydraulischen Hubkapazität. Alle Werte sind mit Lasthaken ermittelt. Bei angebaute Tieföffel reduzieren sich die zulässigen Nutzlasten um die Differenzgewichte Tieföffel minus Lasthaken. Gemäß EN 474-5 müssen Bagger im Lasthebebetrieb mit Rohrbruchsicherungen und Überlastwarneinrichtung ausgestattet sein.  
Ausrüstung: Gelenkausleger, Zwillingsbereifung, Löffelstiel 2000 mm.  
Abkürzungen: A – Abgestützt, V – Verfahrbar

**Abmessungen**

Abb. 1: Spurdeckendes Baggern

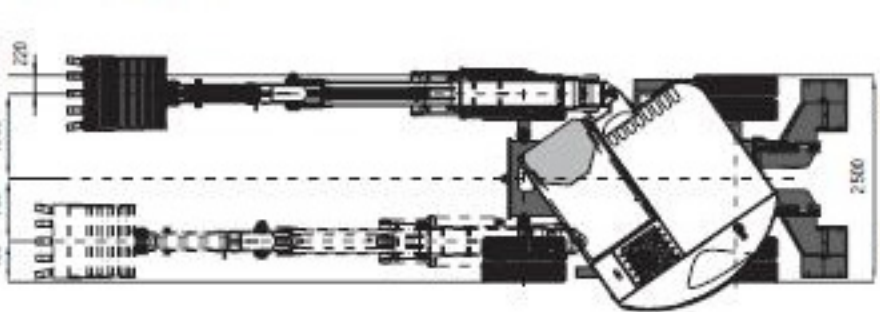


Abb. 2: Hüllkreis

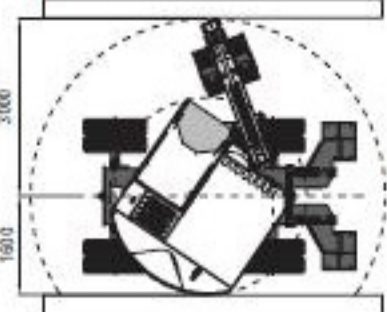


Abb. 3: Transportstellung

