

**PALFINGER**

**P 200 TXE SMART**  
**GERINGER**  
**PLATZBEDARF**  
**MAXIMALE**  
**SEITLICHE**  
**REICHWEITE**

LIFETIME EXCELLENCE



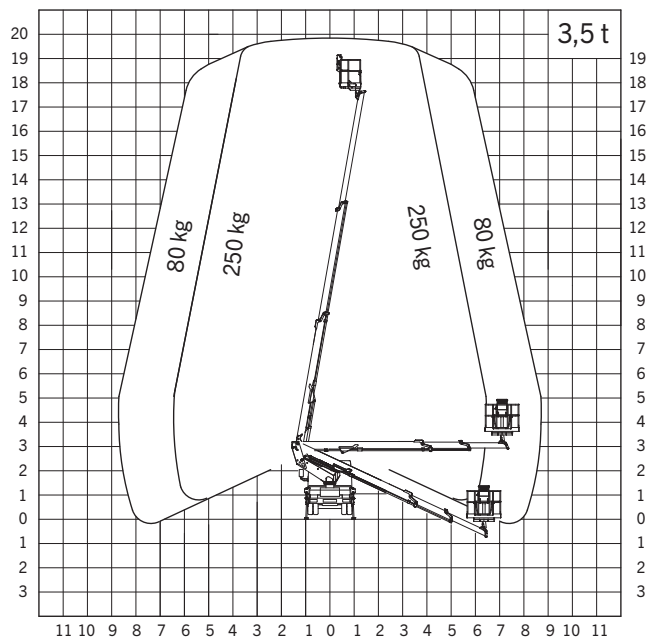
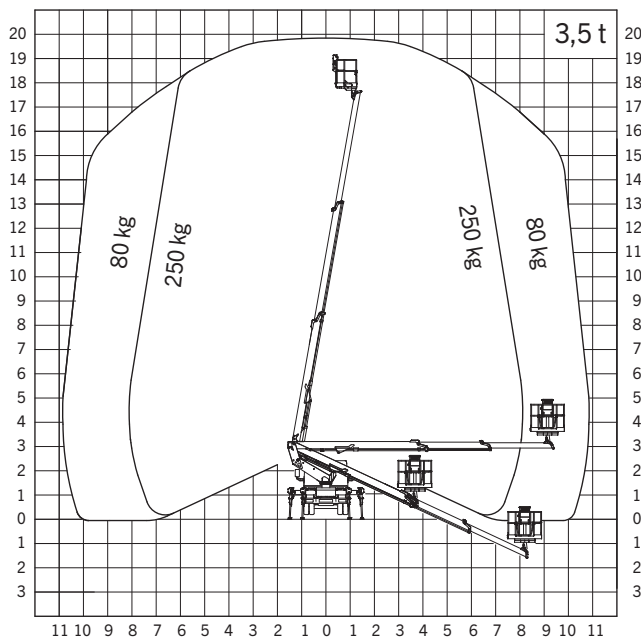
## TECHNISCHE DATEN

Max. Arbeitshöhe	19,8 m
Max. Korbbodenhöhe	17,8 m
Max. seitliche Reichweite	10,6 m
Neigungswinkel Teleskoparm	-21° a + 80°
Schwenkbereich Drehtisch	370°
Drehwinkel plattform	2 x 90°
Max. Korblast	250 kg
Größe Arbeitskorb	1,4 x 0,85 x 1,1 m
Höhe in Transportstellung	2,87 m
Breite in Transportstellung	2,10 m
Länge in Transportstellung	7,10 m
Gesamtgewicht	3500 kg

## OPTIONAL

Kunststoffkorb
Elektropumpe zum internen Gebrauch
Verstellbarer 60 W Arbeitsscheinwerfer am Korb
Isolation 1.000 V
Elektropumpe 12V
Wände aus Aluminium
Lackierung des Armsystems nach Kundenwunsch

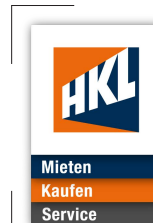
## ARBEITSDIAGRAMME



## ABMESSUNGEN



SALES DEALER



Heruntergeladen bei  
hkl-baumaschinen.de