

NORTON



Jumbo 900/1000

ERSATZTEILLISTE

clipper[®]

1 Ersatzteilliste

| POS. | SEITE | ART. NUM. | BEZEICHNUNG | TYP (*) | BEMERKUNG |
|------|-------|---------------------------------|---------------------------|---------|-----------|
| 1 | EC01 | 00310005355 | Grundgestell | E | |
| 2 | EC01 | 00310005476 | Bockrad | V | |
| 3 | EC01 | 00310005477 | Lenkrad | V | |
| 4 | EC01 | 00310005356 | Sechskant Führungsschiene | V | |
| 5 | EC01 | 00310005357 | Laufschiene | V | |
| 6 | EC01 | 00310005272 | Einlaufblech | E | |
| 7 | EC01 | 00310004501 | Seitlicher Spritzschutz | V | |
| 8 | EC01 | 00310004998 | Seitenblech | E | |
| 9 | EC02 | 00310005358 | Oberwagen Gestell | E | |
| 10 | EC02 | 00310005279 | Handrad | E | |
| 11 | EC02 | 00310005280 | Handgriff | E | |
| 12 | EC02 | 00310005281 | Wagenrolle | V | |
| 13 | EC02 | 00310005282 | Welle, Handrad | E | |
| 14 | EC02 | 00310005283 | Welle, Hinterräder | E | |
| 15 | EC02 | 00310004179 | Stelling | E | |
| 16 | EC02 | 00310004373 + 00310004849 | Flanschlager | V | |
| 17 | EC02 | 00310002236 | Vordere Welle, komplett | E | |
| 18 | EC02 | 00310002237 | Hintere Welle, komplett | E | |
| 19 | EC02 | 00310005284 | Gegenhalter, komplett | E | |
| 20 | EC02 | | Gegenhalter | E | |
| 21 | EC02 | 00310005023 | Tellerfedern (10 St.) | E | |
| 22 | EC02 | 00310004291 | Kugellager | V | |
| 23 | EC02 | 00310004502 | Spritzschutz hinten | V | |
| 24 | EC02 | 00310005285 | Sicherungsbügel | E | |
| 25 | EC02 | | Flügelschraube | E | |
| 26 | EC02 | 00310002238 | Lager-Rolle, komplett | E | |
| 27 | EC02 | 00310005286 | Exzenterwelle | E | |
| 28 | EC02 | 00310005287 | Lager-Rolle, komplett | V | |
| 29 | EC02 | 00310005032 | Schutzhaube | E | |
| 30 | EC02 | 00310004306 | Schlüssel SW 30 | E | |
| 31 | EC02 | 00310004177 | Schlüssel SW 36 | E | |
| 32 | EC02 | 00310005359 | Sicherungsstift, komplett | E | |
| 35 | EC03 | 00310005360 | Riemenschutz | E | |
| 36 | EC03 | 00310005361 | Halter, Riemenschutz | E | |
| 37 | EC03 | 00310002246 | Flanschlager | V | |
| 38 | EC03 | 00310005362 | Befestigungswinkel | E | |
| 39 | EC03 | 00310005363 | Schneidkopf | E | |
| 40 | EC03 | 00310002239 | Feder | E | |
| 41 | EC03 | 00310005290 | Abdeckblech | E | |
| 42 | EC04 | 00310002240 | Schneidwelle, komplett | E | |
| 43 | EC04 | 00310005364 | Schneidwelle | E | |

| | | | | | |
|----|------|-------------|---------------------------------|---|---|
| 44 | EC04 | 00310005293 | Stehlager, Schneidwelle | V | |
| 45 | EC04 | 00310005294 | Fester Flansch | E | |
| 46 | EC04 | 00310005050 | Loser Flansch | E | |
| 47 | EC04 | 00310005048 | Festspannmutter | E | |
| 48 | EC04 | 00310004915 | Passfeder | E | |
| 49 | EC06 | 00310002241 | Blattschutz 900mm, komplett | E | Jumbo 900 |
| | | 00310007798 | Blattschutz 1000mm, komplett | E | Jumbo 1000 |
| 50 | EC06 | | Blattschutz 900mm, fester Teil | E | Jumbo 900 |
| | | | Blattschutz 1000mm, fester Teil | E | Jumbo 1000 |
| 51 | EC06 | 00310005366 | Blattschutz 900mm, loser Teil | E | Jumbo 900 |
| | | | Blattschutz 1000mm, loser Teil | E | Jumbo 1000 |
| 52 | EC06 | 00310004800 | Schnappverschluss | E | |
| 53 | EC06 | 00310004190 | Griff | E | |
| 54 | EC06 | 00310004297 | Schlauchtülle | V | |
| 55 | EC06 | 00310002247 | Wassergabel | V | |
| 56 | EC06 | 00310002230 | Schnellkupplung | V | |
| 57 | EC06 | 00310004009 | Absperrhahn | V | |
| 58 | EC06 | 00310004080 | Kupplung | V | |
| 59 | EC06 | 00310005367 | Wassergabel, komplett | V | |
| 60 | EC06 | 00310005302 | Spritzschutz | V | |
| 61 | EC07 | 00310004991 | Tisch, komplett | E | |
| 62 | EC07 | 00310005304 | Anschlag | E | |
| 63 | EC07 | 00310005303 | Führung | E | |
| 64 | EC08 | 00310005001 | Wasserwanne | E | |
| 65 | EC08 | 00310005368 | Stopfen | E | |
| 66 | EC09 | 00310304383 | Elektr. Wasserpumpe | V | |
| | EC09 | 00310005709 | Körper, Wasserpumpe | V | |
| | EC09 | 00310005610 | Sieb, Wasserpumpe | V | |
| 67 | EC09 | 00310005606 | Flügelrad, Wasserpumpe | V | |
| 68 | EC09 | 00310335368 | Filter für Wasserpumpe | V | |
| 69 | EC09 | 00310005005 | Pumpenhalter | E | |
| 70 | EC09 | 00310002194 | Wasserschlauch | V | |
| 71 | EC09 | 00310003978 | Geka Kupplung | V | |
| 72 | EC09 | 00310004080 | Schlauchtülle | V | |
| 73 | EC10 | 00310004504 | Elektromotor 400V | E | Maschine 70184613939 und 70184621669 |
| | | | Elektromotor 230V/400V | E | Maschine 70184610080 |
| 74 | EC10 | 00310002248 | Riemenspanner | E | |
| 75 | EC10 | 00310005306 | Motor-Riemenscheibe | E | |
| 76 | EC10 | 00310005307 | Riemenscheibe, Schneidwelle | E | |
| 77 | EC10 | 00310004503 | Keilriemen (3 St.) | V | |
| 78 | EC10 | 00310007485 | Schalter 400V | V | Maschine 70184613939 und 70184621669 |
| | | 00310007685 | Schalter 230V/400V | V | Maschine 70184610080 |
| 79 | EC10 | 00310005057 | Steckdose | V | |

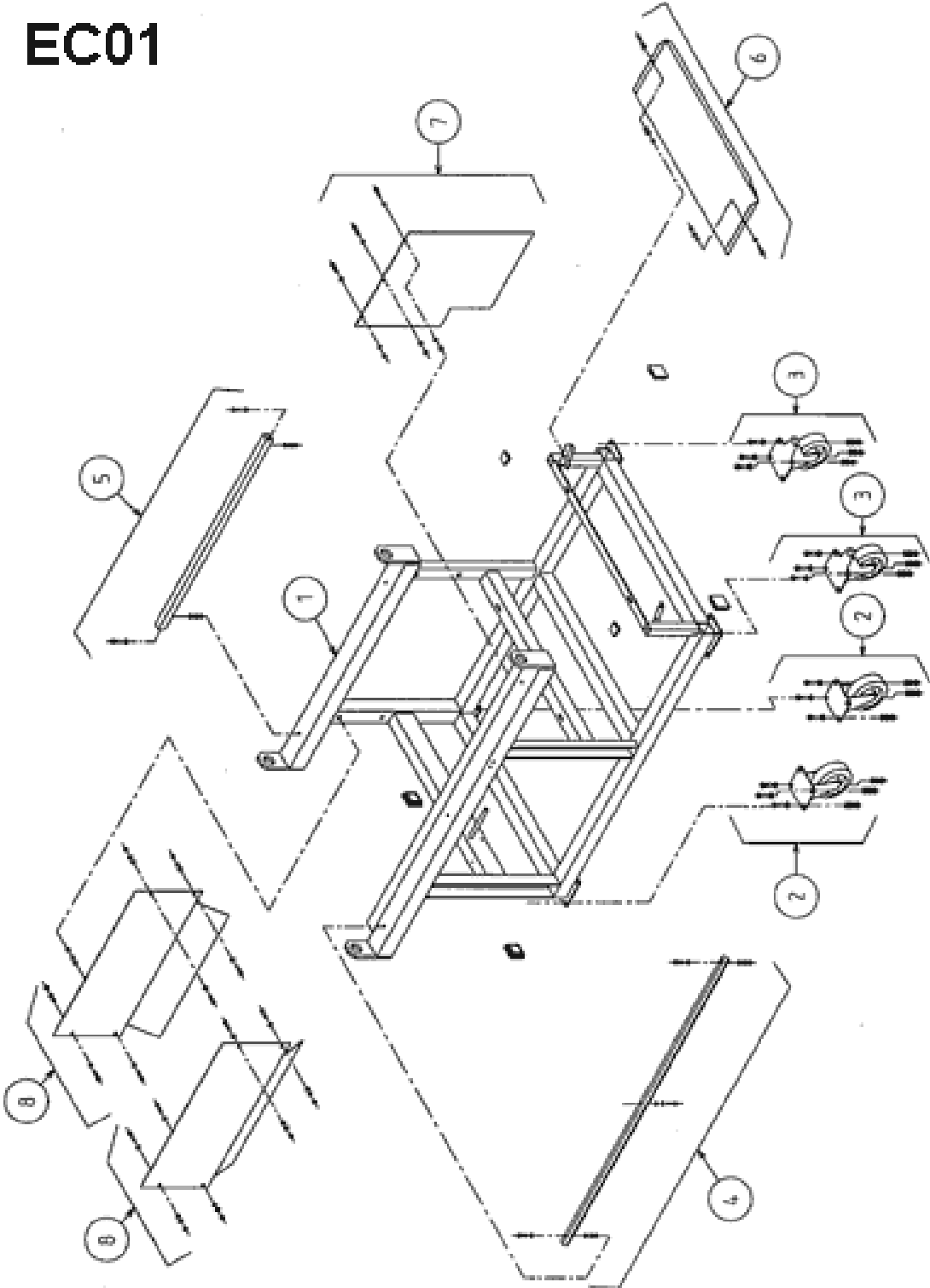
| | | | | | |
|----|------|-------------|----------------------------|---|--|
| 80 | EC10 | 00310002195 | Schutzschlauch | V | |
| 81 | EC11 | 00310005309 | Halte, Riemenschutz | E | |
| 82 | EC11 | 00310002242 | Schnitttiefeanzeige | E | |
| 83 | EC11 | 00310005310 | Tiefenanschlag | E | |
| 84 | EC11 | 00310004396 | Feststellkurbel | E | |
| 85 | EC11 | 00310005369 | Klemmvorrichtung, komplett | E | |
| 86 | EC07 | 00310005488 | Roste Tisch | E | |
| 87 | EC08 | 00310006248 | Klärung Blech | E | |

(*) V = Verschleißteil, E = Ersatzteil

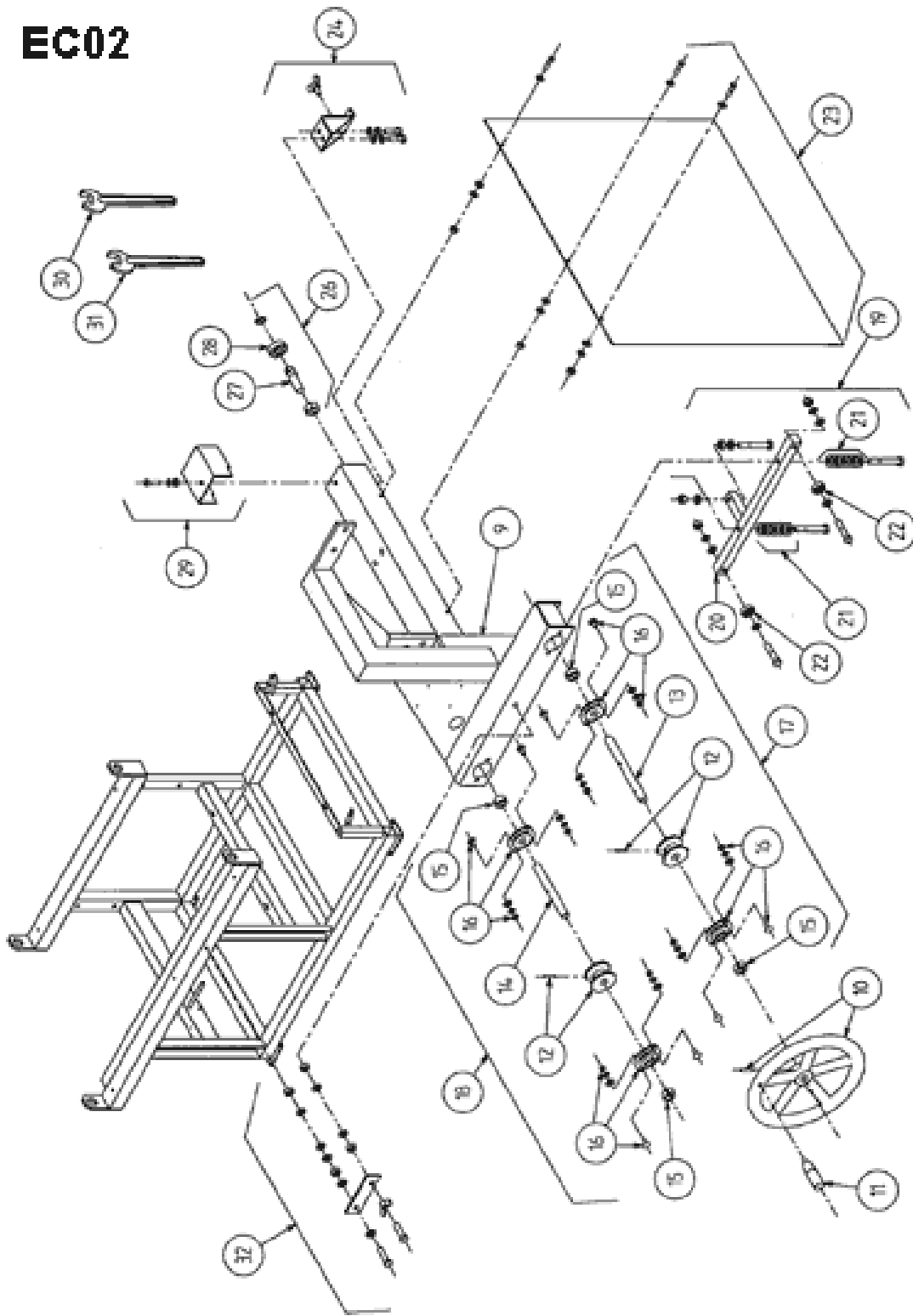
Verschleißteile sind Teile, die bei bestimmungsgemäßem Gebrauch der Maschinen einer betriebsbedingten Abnutzung unterliegen. Die Verschleißzeit ist nicht einheitlich definierbar, sie differiert nach der Einsatzintensität. Die Verschleißteile sind gerätespezifisch entsprechend der Betriebsanleitung des Herstellers zu warten, einzustellen und ggf. auszutauschen. Ein betriebsbedingter Verschleiß bedingt keine Mängelansprüche.

2 Explosion Zeichnungen

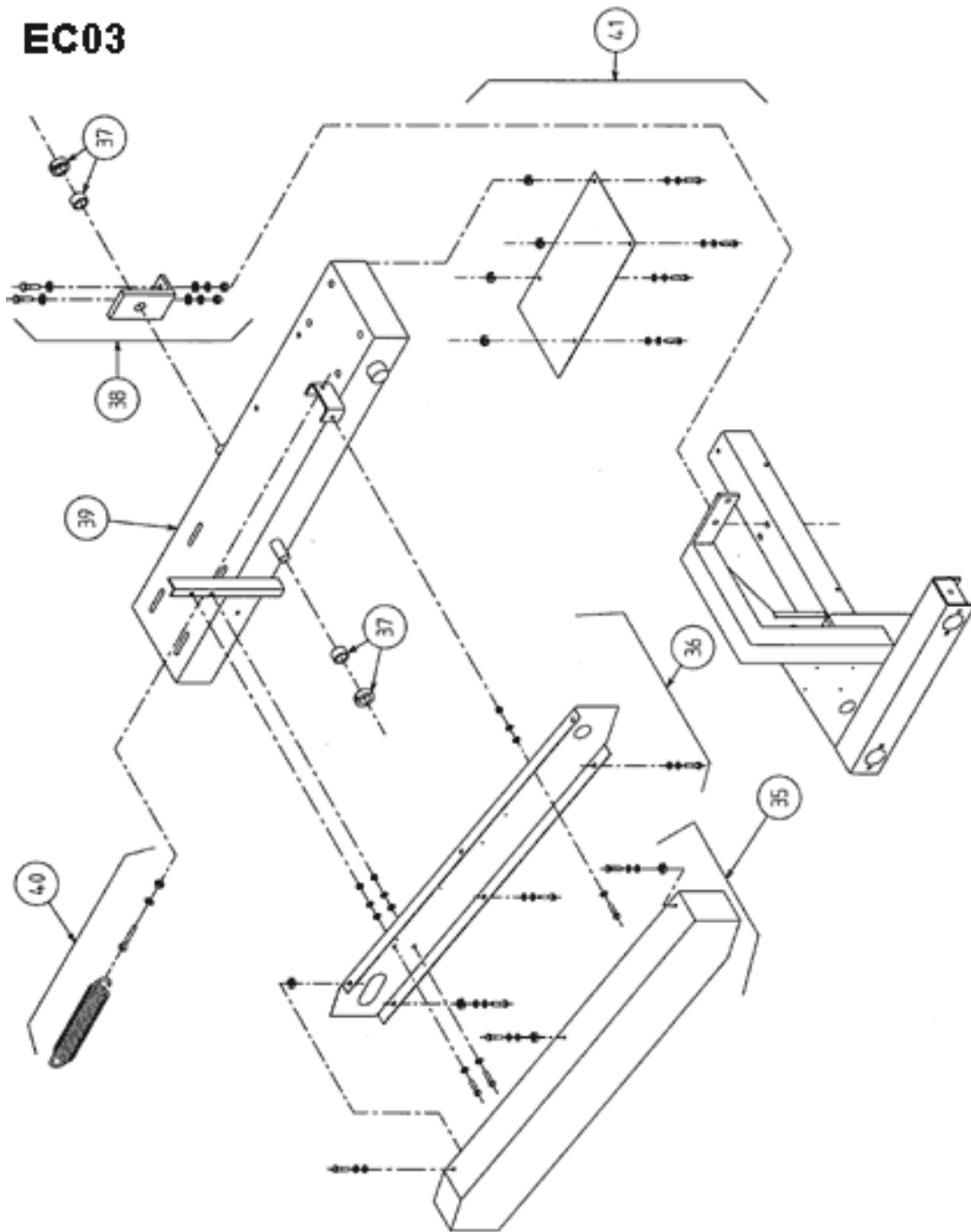
EC01



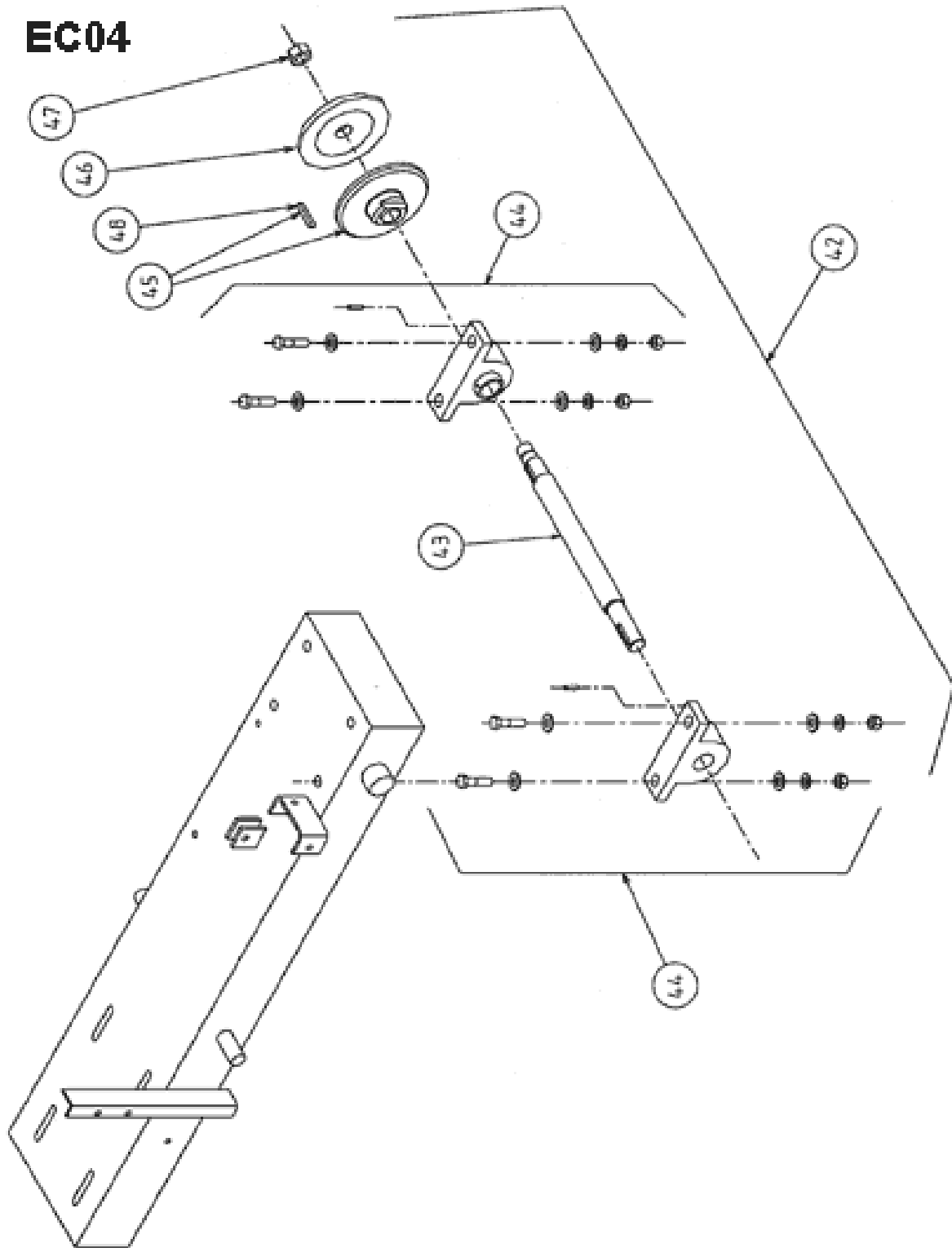
EC02



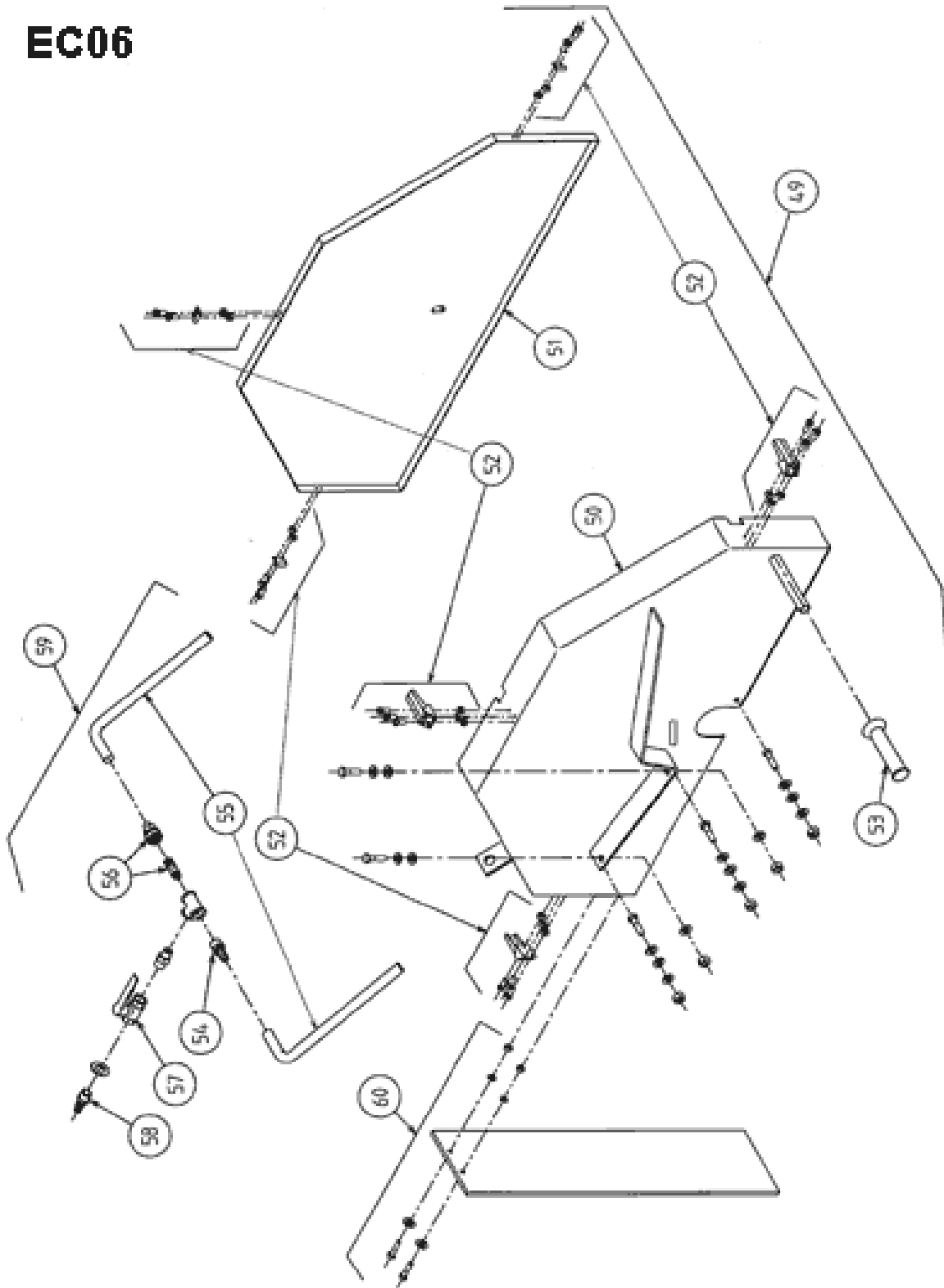
EC03



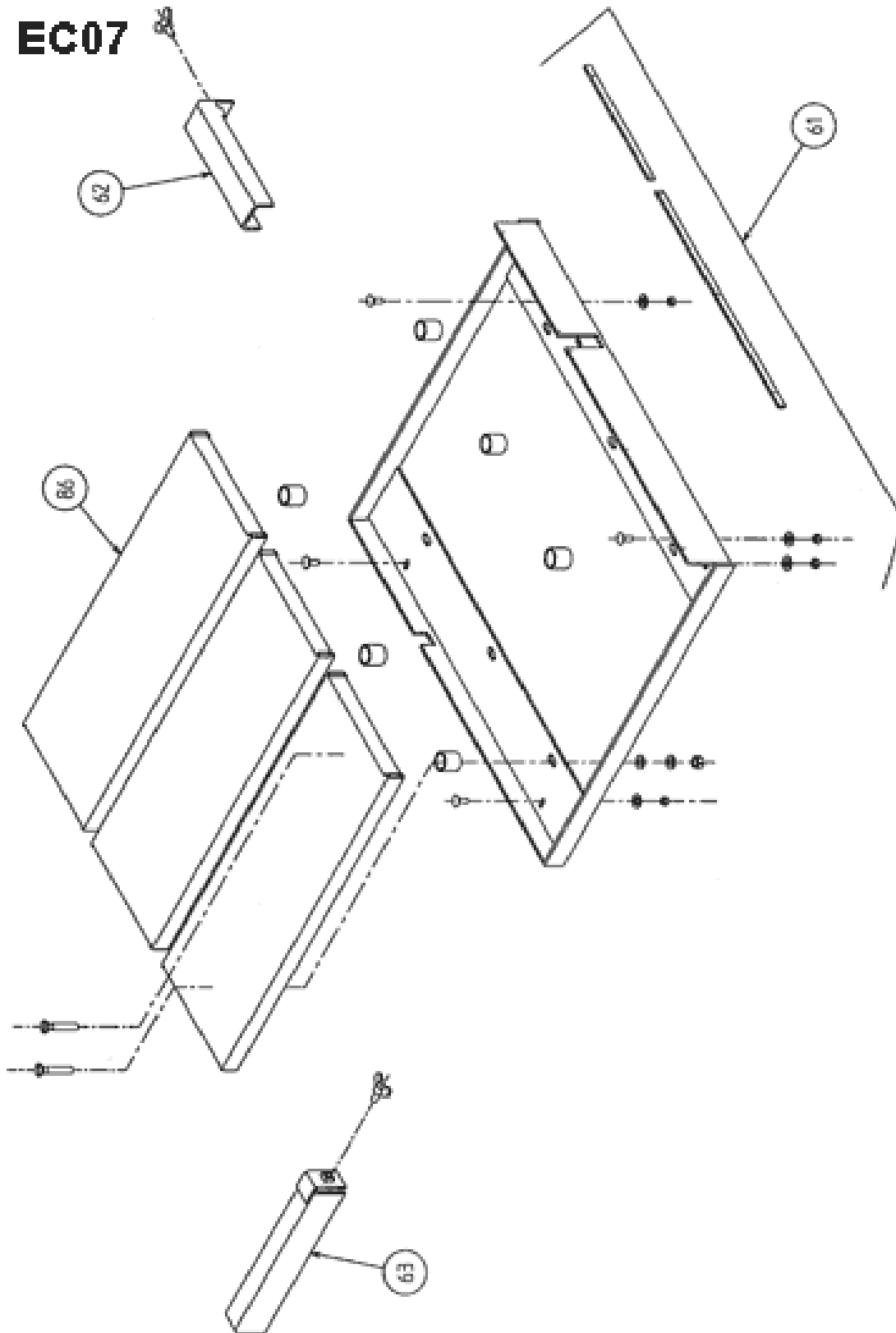
EC04



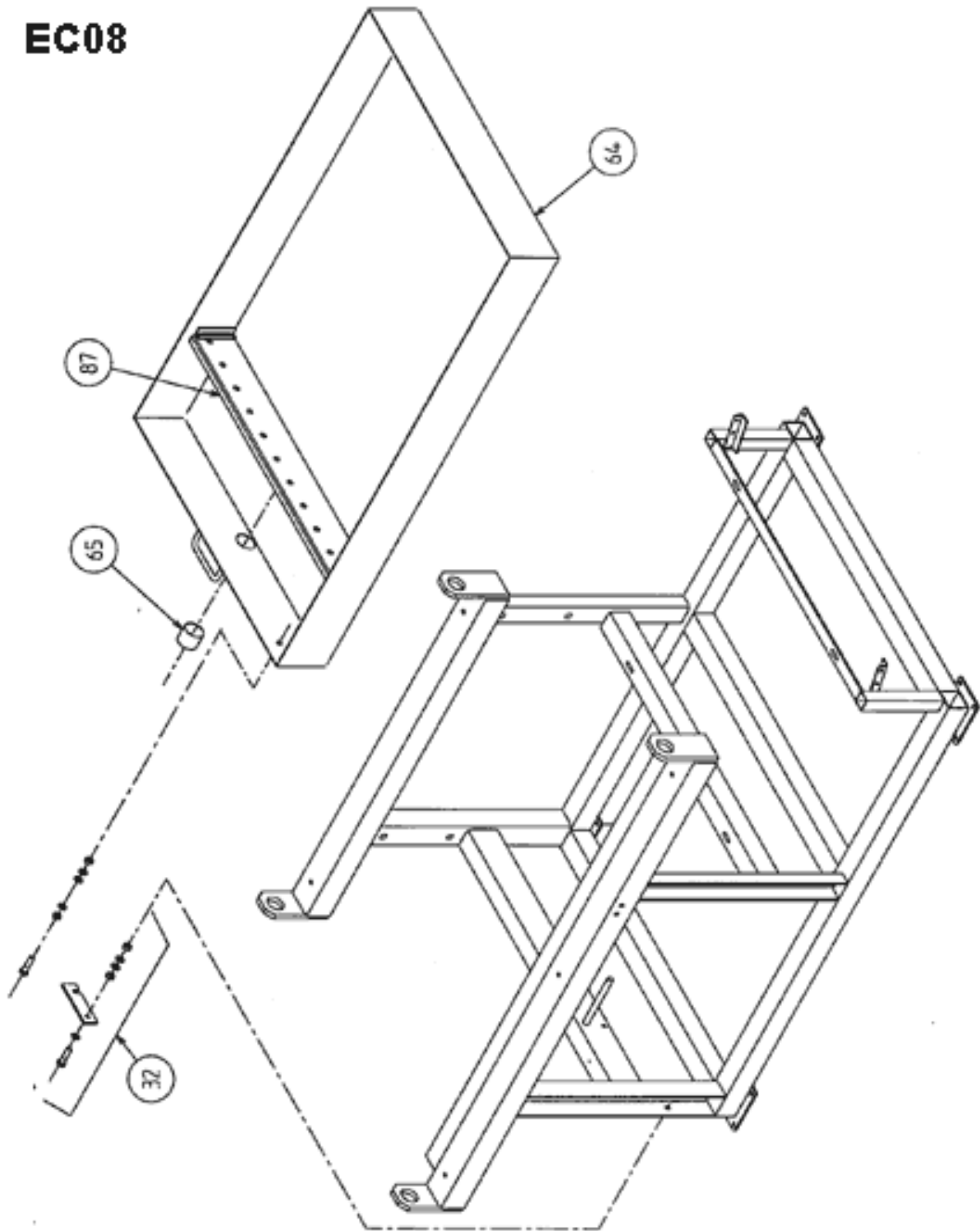
EC06



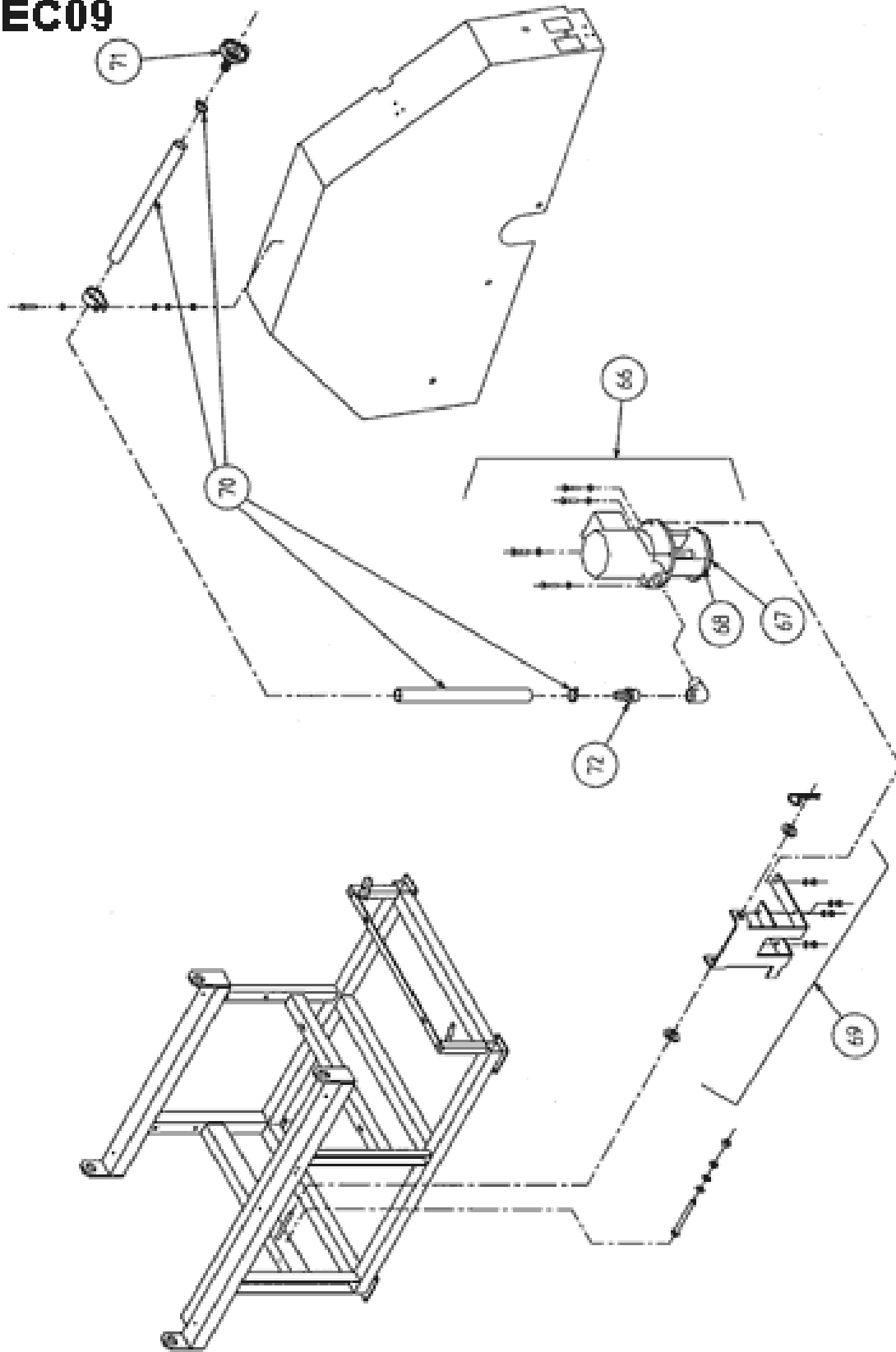
EC07



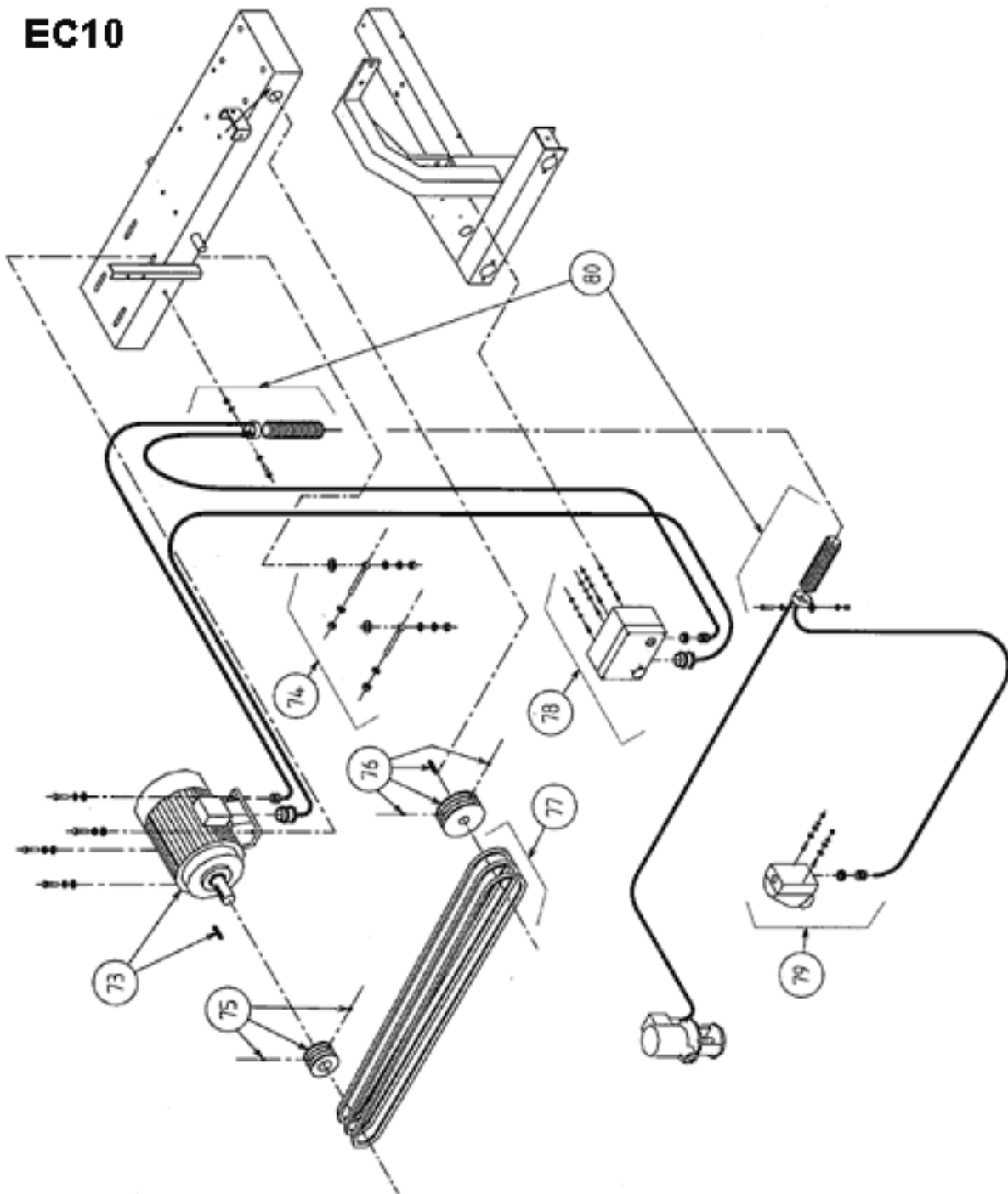
EC08



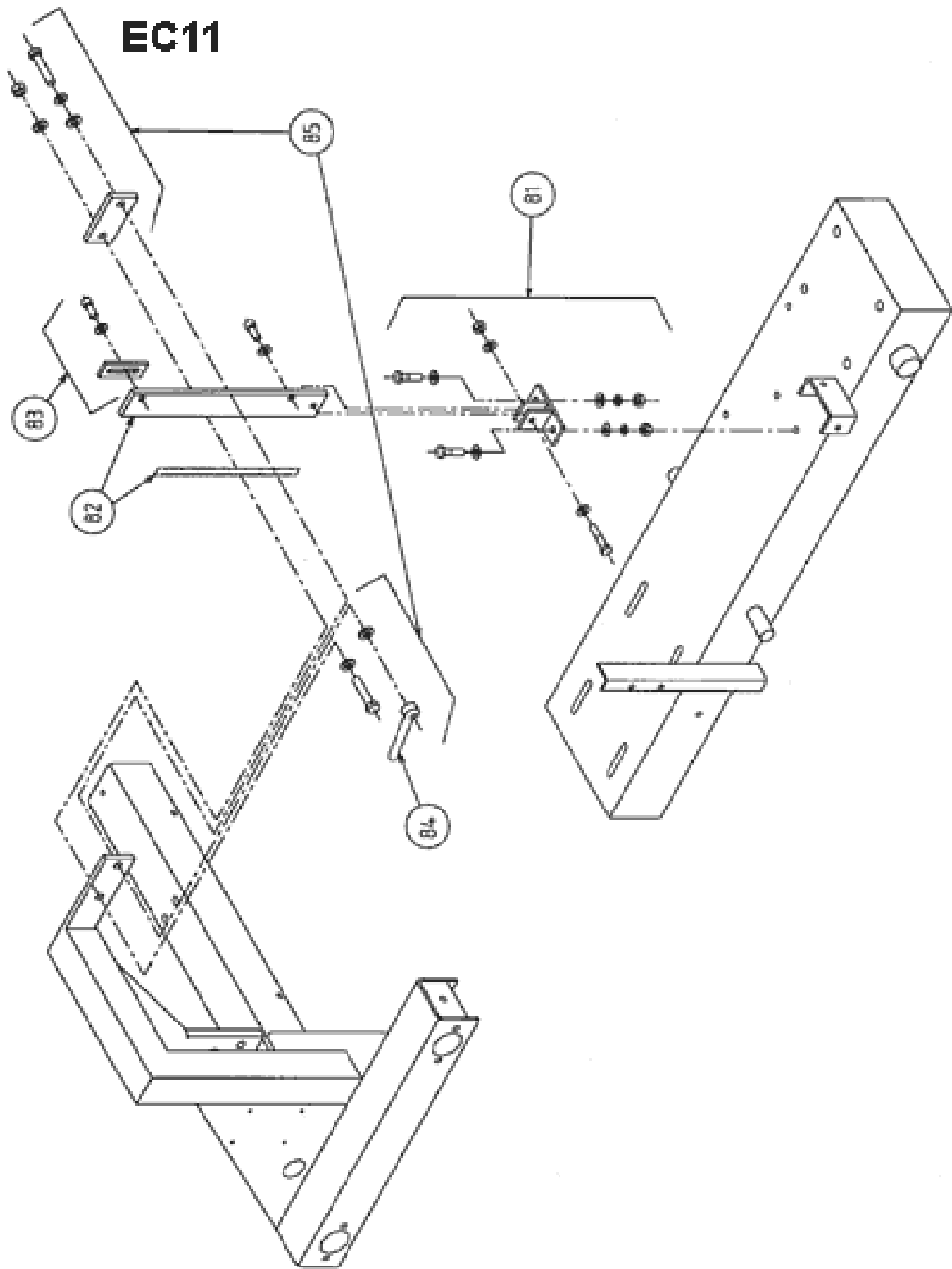
EC09



EC10



EC11



3 Explosion Zeichnungen und Ersatzteilliste für elektrische Ausrüstung

3.1 Schalter 400V (JUMBO 900 und 1000)

| POS. | ART. NUM. | BEZEICHNUNG |
|------|-------------|-------------------------------|
| 1 | 00310006622 | Hauptschalter |
| 2 | 00310006618 | Sterndreieck Schalter |
| 3 | 00310006617 | Schutz |
| 4 | 00310006616 | Thermischer Schutz |
| 5 | 00310007486 | Pumpe Thermoschutzschalter |

3.2 Motor 400V (JUMBO 900 und 1000) und 230V/400V (nur JUMBO 900)

| POS. | ART.NUM. | BEZEICHNUNG |
|------|-------------|------------------|
| 1 | 00310004250 | Motorklemmkasten |
| 2 | 00310005894 | Klemmbrett |
| 3 | 00310004251 | Lüfterflügel |
| 4 | 00310006032 | Lüfterhaube |



SAINT-GOBAIN ABRASIVES

190, Bd. J. F. Kennedy
L-4930 BASCHARAGE
LUXEMBOURG

Tel.: ++352 50401-1

Fax: ++352 501633

e-mail: sales.nlx@saint-gobain.com

www.construction.norton.eu

30.09.2008