

NORTON



CS 451 P13

ERSATZTEILLISTE

clipper[®]

1 Ersatzteilliste

Expl. Zeichnung/Position	Artikel nummer	Bezeichnung	Typ (*)
Q3501/ 1	00310353378	GESCHWEISST GESTELL CS 451	E
Q3501/ 2	00310006550	HINTERRAD-ACHSE KOMPLETT C 99/CS 451	E
Q3501/ 3	00310005495	HINTERRAD DIAM. 200 AL 20	V
Q3501/ 4	00310006551	HINTERRAD-ACHSE C 99/CS 451	E
Q3501/ 5	00310006552	LAUFRAD VORNE KOMPLETT C 99/CS 451	V
Q3501/ 6	00310005502	BÜCHSE IGLIDUR GFM-2023-11	V
Q3501/ 7	00310005129	VERSCHLEISSRING (SATZ V.2)	V
Q3501/ 8	00310006553	VERSTELLSPINDEL KOMPLETT C 99/CS 451	V
Q3501/ 9	00310006554	HOHEN VERSTELLSCHRAUBE C 99/CS 451	V
Q3501/ 10	00310004907	LAGER SKF FYTB 20 TF FÜR VERSTELLSPINDEL MIT SCHRAUBEN	V
Q3501/ 11	00310006555	STELLRING A20 DIN 703	E
Q3501/ 12	00310006556	SCHNITTIEFEN ANZEIGE KPL.C 99/CS 451	E
Q3501/ 13	00310004840	HANDRAD Ø 240	E
Q3501/ 14	00310004476	HANDGRIFF FÜR HANDRAD	E
Q3501/ 15	00310002163	HANDRAD MIT GRIFF CSB1 CS 451	E
Q3501/ 16	00310004190	GUMMIHANDGRIFF 1/2"	E
Q3501/ 17	00310353379	FUHRUNGSHANDGRIFF KPL. CS 451	E
Q3501/ 18	00310004177	FLACHSCHLÜSSEL 36MM DIN894	E
Q3501/ 19	00310004306	FLACHSCHLÜSSEL SW30 DIN894	E
Q3501/ 20	00310004229	FLACHSCHLÜSSEL 17MM DIN894	E
Q3501/ 21	00310353381	SCHWINGUNGSDÄMPFER (4ST) CS 451 (**)	V
Q3501/ 22	00310003978	SCHLAUCHSTUCK GEKA 1/2" NR101 MS"	V
Q3501/ 23	00310004262	WASSERHAHN	V
Q3501/ 24	00310351798	WASSERTANK KOMPLETT CS 451	E
Q3501/ 25	00310006560	STOPFEN FÜR WASSERTANK C 99/CS 451	E
Q3502/ 26	00310353382	SCHNEIDWELLE KOMPLETT CS 451	E
Q3502/ 27	00310004269	MUTTER 7/8" LINKS	E
Q3502/ 28	00310353383	LOSER FLANSCH Ø108 CS 451	E
Q3501/ 29	00310327609	HANDRAD BLOCKIERUNG + FEDER CS 501/CS 451	E
Q3502/ 30	00310005219	FESTER FLANSCH Ø108	E
Q3502/ 31	00310004295	LAGER 30MM SKF SY30SD CS	E
Q3502/ 32	00310004506	PASSFEDER A8X7X20 DIN 6885	E
Q3502/ 33	00310353418	SCHNEIDWELLE CS 451	E
Q3502/ 34	00310353450	RIEMENSCHLEIBE SCHNEIDWELLE CS 451	E
Q3502/ 35	00310353451	RICHTUNGSANZEIGER KOMPL. CS 451	V
Q3502/ 36	00310353452	BLATTSCHUTZ 450MM KOMPLETT CS 451	E
Q3502/ 37	00310004181	BEFESTIGUNGSMUTTER BLATTSCHUTZ M16	E
Q3502/ 38	00310004255	BOLZEN FÜR SCHUTZHAUBE CSW1/C 99/CS 451	E
Q3502/ 39	00310353454	WASSERVERTEILER	V
Q3502/ 40	00310004426	WASSERHAHN 1/2" F/F	V
Q3502/ 41	00310004081	SCHLAUCHKUPPLUNG GEKA R 1/2"	V

Q3502/ 42	00310006566	SPRITZSCHUTZ BLATTSCHUTZ C 99/CS 451	V
Q3502/ 43	00310353455	GESCHWEISST MOTOR GESTELL CS 451	E
Q3502/ 44	00310006568	WELLE FON MOTOR GESTELL KPL.C 99/CS 451	E
Q3502/ 45	00310006569	WELLE FON MOTOR GESTELL C 99/CS 451	E
Q3502/ 46	00310353508	BREMSE KOMPLETT CS451	E
Q3502/ 47	00310007024	BENZIN MOTOR HONDA GX390 QXC9	E
Q3502/ 48	00310353476	KEILRIEMENSCHLEIBE + KUPPLUNG. CS 451	E
Q3502/ 49	00310349309	KEILRIEMEN POLY - V 698 PK10	V
Q3502/ 50	00310353477	RIEMENSCHUTZ KOMPLETT CS 451	E
Q3502/ 51	00310006579	SCHRAUBEN FÜR MOTOR GX390 C 99/CS 451	E
Q3501/ 58	00310006610	MOTORABSCHALTER KPL. HONDA	V
Q3502/ 59	00310353478	SPRITZROHR CS 451	V
Q3502/ 60	00310353482	WINKEL R 1/2"GF NR 92 90° GALV.	E
Q3501/ 61	00310004966	BEFESTIGUNGSSCHRAUBE F. HANDRAD	E
Q3502/ 62	00310004235	SPANHÜLSE 10x45 (SATZ VON10 St.)	E
Q3502/ 63	00310060653	ÖLABLASS SCHLAUCH M12X1.5	E
Q3502/ 64	00310353484	SCHNITT FÜHRUNG HINTEN CS 451	E

(*) V = Verschleißteil, E = Ersatzteil

(**): Zuerst den Schwingungsdämpfer wie gewöhnlich an die Seite der Maschine festschrauben, dann maximal bis 4 Nm an der Seite des Benutzers.

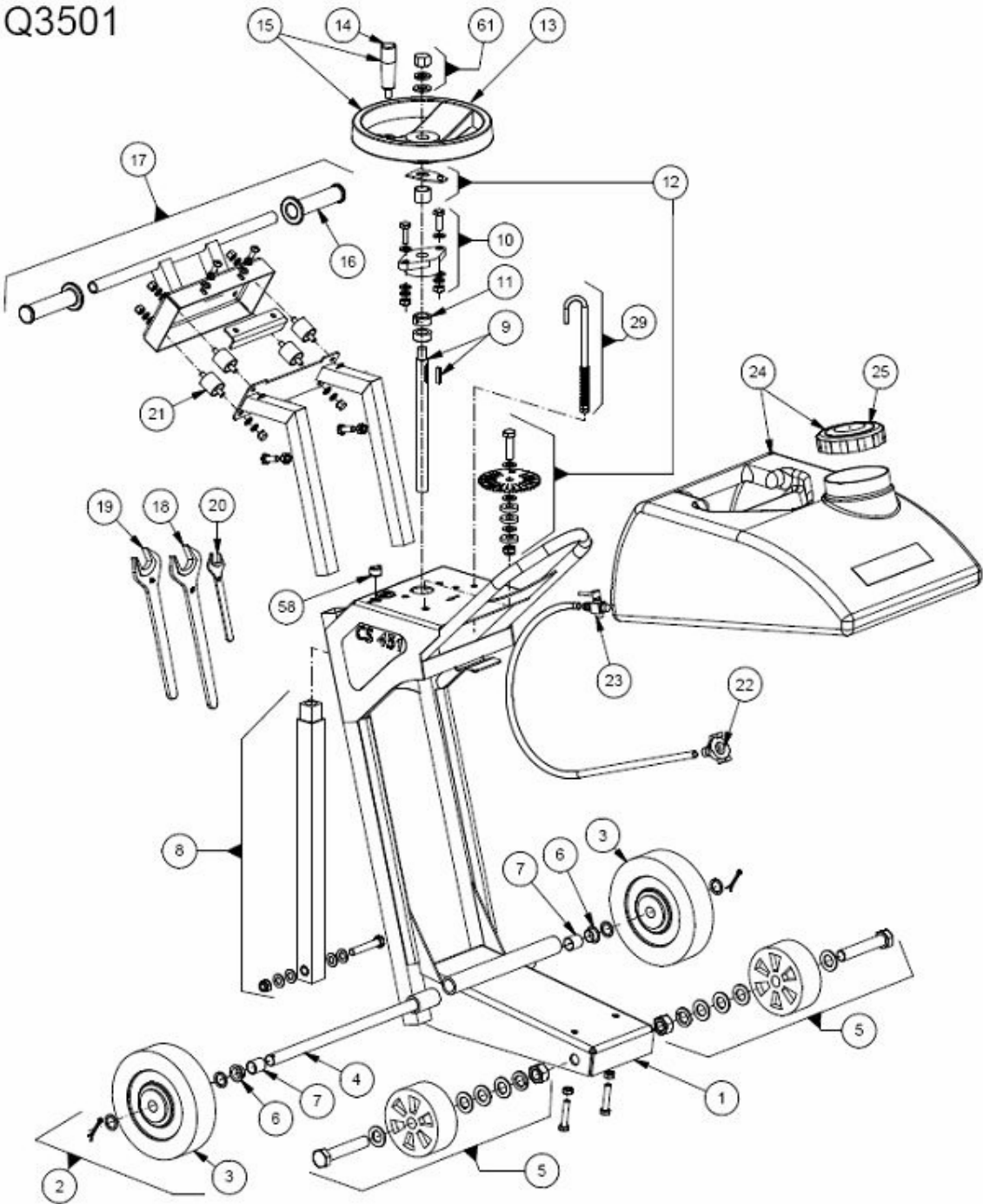
Verschleißteile sind Teile, die bei bestimmungsgemäßem Gebrauch der Maschinen einer betriebsbedingten Abnutzung unterliegen. Die Verschleißzeit ist nicht einheitlich definierbar, sie differiert nach der Einsatzintensität. Die Verschleißteile sind gerätespezifisch entsprechend der Betriebsanleitung des Herstellers zu warten, einzustellen und ggf. auszutauschen. Ein betriebsbedingter Verschleiß bedingt keine Mängelansprüche.

Zubehörliste

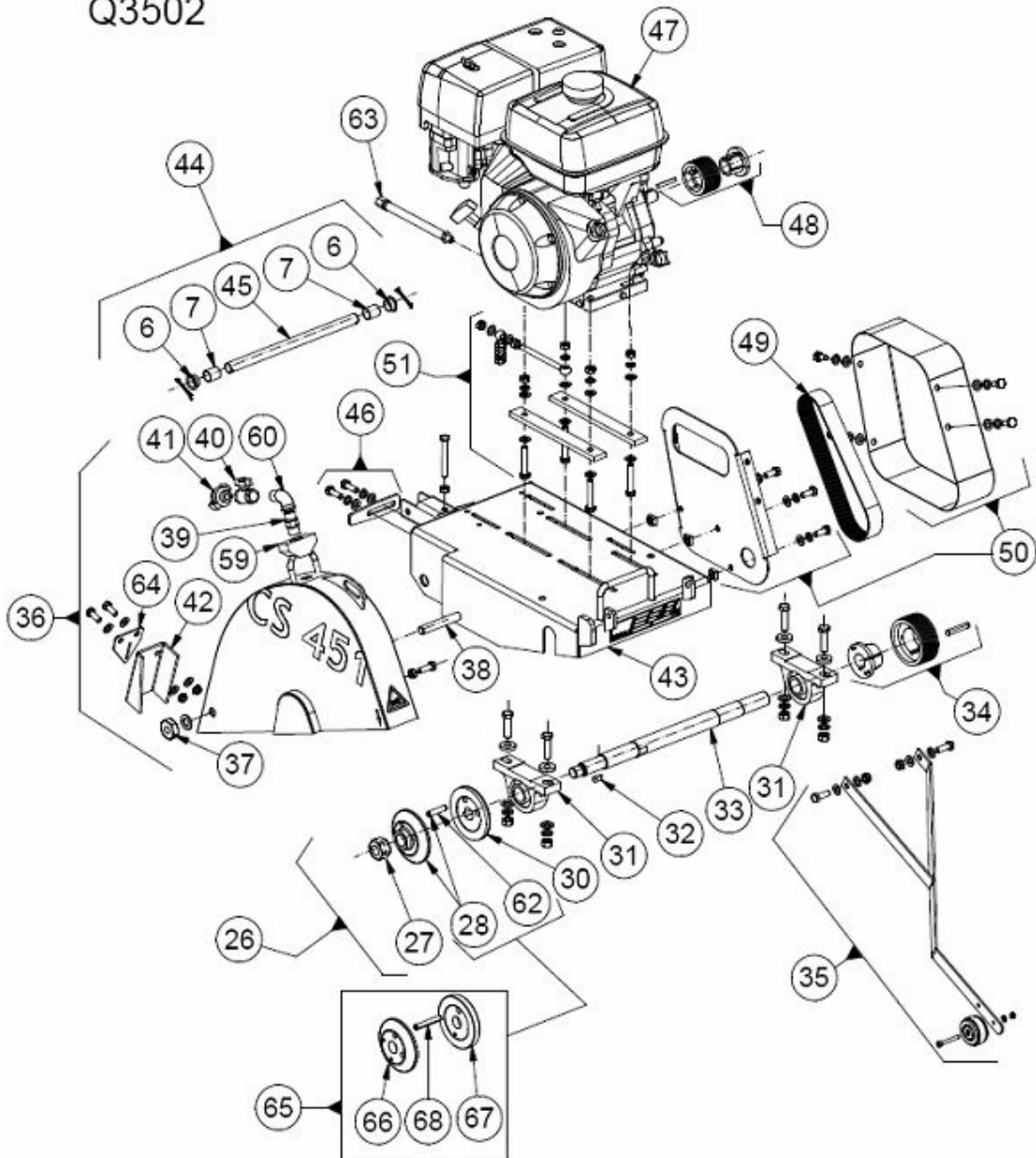
Expl. Zeichnung/Position	Artikel Nummer	Bezeichnung
Q3502/ 65	00310357954	SATZ FÜR MONTAGE 2 BLATTER CS 451
Q3502/ 66	00310006562	LOSER FLANSCH Ø108
Q3502/ 67	00310006563	ABSTANDFLANSCH 18MM Ø108MM FÜR MONTAGE 2 BLATTER
Q3502/ 68	00310007048	SPANHÜLSE 10x60 DIN 1481 (SATZ VON10 St.)

2 Explosion Zeichnungen

Q3501



Q3502





SAINT-GOBAIN ABRASIVES

190, Bd John F. Kennedy
L-4930 BASCHARAGE
LUXEMBOURG

Tel.: ++352 50 401-1

Fax: ++352 50 16 33

e-mail: sales.nlx@saint-gobain.com

www.construction.norton.eu

30.09.2008