

# Raddumper



**WACKER  
NEUSON**  
*all it takes!*



# Diese Gründe sprechen für Raddumper von Wacker Neuson.

## 1. Herausforderungen anpacken – und einfach meistern.

Das Gelände Ihrer Einsatzorte können Sie sich nicht aussuchen, Ihre Maschinen schon. Raddumper von Wacker Neuson bewältigen selbst auf schwierigem Terrain alle Aufgaben. Und überzeugen dank Knick-Pendelgelenk mit hoher Geländegängigkeit und hervorragender Traktion auf jedem Untergrund.

## 2. Die beste Voraussetzung für Leistung – ein starker hydrostatischer Antrieb.

Technologien müssen sich im Einsatz bewähren – an jedem einzelnen Tag. Die Raddumper von Wacker Neuson sind mit hochwertigen Antrieben ausgestattet, die in jeder Situation zuverlässig Leistung bringen und mit einer benutzerfreundlichen Bedienung begeistern.

## 3. Über Jahre erprobt – gemeinsam optimiert.

Unsere langjährige Erfahrung und die enge Zusammenarbeit mit unseren Kunden bei der Produktentwicklung machen unsere Raddumper zu gefragten Helfern auf jeder Baustelle. Und das über viele Jahre hinweg.

## 4. Flexibilität und Zuverlässigkeit – die Markenzeichen unserer Raddumper.

Die Raddumper von Wacker Neuson sind nicht nur langlebig, robust und dadurch äußerst zuverlässig – dank einer Fülle an Ausstattungsvarianten lassen sie sich universell einsetzen. Unterschiedliche Muldenarten sowie weitere Optionen erlauben die Konfiguration der Maschinen ganz nach Ihren Wünschen: von der Klimaanlage in der Kabine bis zur Speed-Version. Wir beraten Sie gerne, damit jeder Ihrer Raddumper eines zuverlässig leistet: kraftvoll Material transportieren.

### Wacker Neuson – all it takes!

Wir bieten Produkte und Dienstleistungen, die Ihren hohen Anforderungen und vielfältigen Einsätzen gerecht werden. Wacker Neuson steht für Zuverlässigkeit. Das gilt selbstverständlich auch für unsere Raddumper. Für Ihren Erfolg geben wir täglich unser Bestes. Und das mit voller Leidenschaft für unsere Aufgaben.

# Transportkompetenz bis ins Detail.



## Müheless in jedem Gelände unterwegs.

Von engen Passagen oder Unebenheiten lassen sich Raddumper von Wacker Neuson nicht aufhalten: Dank Knick-Pendelgelenk kommen sie souverän überall hin. Mehr dazu auf Seite 21.



## Fahren ohne Gangwechsel.

Mit dem Pedal alles unter Kontrolle: Der hydrostatische Antrieb macht das Fahren denkbar einfach und das Schalten in vielen Fällen überflüssig. Details auf Seite 34.



## EQUIPCARE

## Raddumper jederzeit orten.

Mit dem Global Monitoring System können Sie immer die genaue Position Ihrer Maschinen abrufen.

## Immer die passende Mulde.

Mit einer großen Auswahl an Muldenvarianten sind die Raddumper für viele Anwendungen bestens gerüstet. Auch Leichtgut- und Sondermulden sind erhältlich. Alle Muldenarten im Überblick auf Seite 37.



## Volle Sicherheit mit Kabine, Canopy oder Überrollbügel.

Wählen Sie zwischen der Sicherheitskabine mit ROPS/FOPS Level II mit integrierter Heizung und optionaler Klimaanlage, dem Canopy für perfekten Schutz vor Sonne oder Regen und dem Überrollbügel mit ROPS und praktischem Sonnenschutzdach. Einzelheiten dazu auf Seite 35.



# Alle Raddumper im Überblick.

Alle Details zu unseren Raddumpfern auch online: [www.wackerneuson.com/dumper](http://www.wackerneuson.com/dumper)



DW15e

Maximale Nutzlast: 1.500 kg  
> Seite 04



1001

1.000 kg



1501

1.500 kg  
> Seite 08



1601

1.500 kg



DW20

2.000 kg



DW30

3.000 kg  
> Seite 12



4001

Maximale Nutzlast: 4.000 kg  
> Seite 12



DW50

5.000 kg  
> Seite 16



DW60

6.000 kg



DW90

9.000 kg  
> Seite 20



DW100

10.000 kg  
> Seite 20

## Drehsitzdumper:



DV60

Maximale Nutzlast: 6.000 kg  
> Seite 26



DV90

9.000 kg



DV100

10.000 kg  
> Seite 26



Einfach starten und losfahren: Dank elektrischem Fahrtrieb sind keine häufigen Gangwechsel notwendig und der Fahrer kann sich ganz auf seine Arbeit konzentrieren. Dabei sind der Fahrtrieb und die Arbeitshydraulik voneinander unabhängig bedienbar

Genauso leistungsstark wie ein konventioneller Raddumper, dabei aber äußerst leise – ideal in lärmsensiblen Umgebungen

Kann an einer 230-V-Steckdose aufgeladen werden



## Sauber wegschaffen: der elektrische Raddumper DW15e.

	DW15e
Max. Nutzlast (kg)	1.500
Batterie, Kapazität/Leistung (Ah / kWh)	300 / 14,4
Breite (mm)	1.305
Max. Muldeninhalt gehäuft (l)	800
Muldenvarianten	 

**Optional mit Ausrüstung für den Straßenverkehr:**  
Außenspiegel, Rückfahrwarn-einrichtung, Beleuchtung

**Klappbarer Überrollbügel**

**Multifunktionales Display:**  
alle Funktionen sowie Akku-Ladestatus auf einen Blick

**Breiter Schutz auf Beinhöhe,**  
z. B. vor beweglichen Teilen, Steinschlag, Ästen etc.

**Großer Steuerstand** mit viel Bewegungs- und Bein-freiheit für den Bediener

**Unterschiedliche Ausschüthöhen** sind dank Hochkipp-mulde kein Problem

**Sehr viele Einsatzbereiche durch elektrischen Antrieb,** z. B. in Innen-räumen oder auf innerstädtischen Baustellen

**Einfacher, schneller Wartungszugang**

**Steigfähigkeit bis 50°** sorgt für Sicherheit und Stabilität in steilem Gelände

**Ideal für unebenes Gelände:** die große Bodenfreiheit

**Optional auch mit Drehkipplmulde** lieferbar – ideal für Arbeiten an Gräben und Abhängen

**Traktorprofil** für maximale Sicherheit und Traktion, optional auch mit Rasenreifen

## Material vollkommen emissionsfrei transportieren.

- ✓ Eine Akkuladung reicht für einen ganzen Arbeitstag (abhängig von der Art des Einsatzes)
- ✓ Wartungsfreie 48-V-Batterie und integriertes Ladegerät
- ✓ Einfach an einer 230-V-Steckdose aufladen
- ✓ Abmessungen und Leistungsdaten wie bei unserem konventionellen Dumper 1501
- ✓ Deutlich geringere Lärmemissionen – ideal für viele geräuschsensible Bereiche
- ✓ Jeweils eigener Elektromotor für Fahrtrieb und Arbeitshydraulik
- ✓ Energierückgewinnung bei Abbremsen und Bergabfahrt



**Beidseitiger Auf- und Abstieg** für maximale Sicherheit in jeder Baustellensituation.



**Niedrige Betriebs- und Instandhaltungskosten** durch wartungsarmen elektrischen Antrieb.



**Souverän auf jedem Terrain** dank Knick-Pendelgelenk und Allradantrieb.



**Kompakte Abmessungen** ermöglichen effizientes Arbeiten auf kleinem Raum, schnelle Wendemanöver und einfachen Transport.



**Durch die optimal platzierten Verhebeösen** und das geringe Gewicht lässt sich der DW15e einfach transportieren.












Wartungsarmer, stufenloser Twin-Lock-Allradantrieb macht das Arbeiten in schwierigem Gelände zum Kinderspiel

Das Knick-Pendelgelenk passt sich allen Unebenheiten an und hält den Dumper in jeder Situation stabil

Kompakte Abmessungen machen die Raddumper extrem wendig – ideal bei beengten Platzverhältnissen

## Kompakt, sicher und vielseitig: die Raddumper 1001, 1501, 1601.

	1001	1501	1601
Max. Nutzlast (kg)	1.000	1.500	1.500
Motorleistung (kW/PS)	18,9/25,7	18,9/25,7	18,9/25,7
Breite (mm)	1.180	1.305	1.305
Max. Muldeninhalt gehäuft (l)	525	800	1.044
Muldenvarianten	 	 	  

**Unterschiedliche Ausschütthöhen** sind dank Hochkipplmulde kein Problem

**Optional mit Ausrüstung für den Straßenverkehr:** Außenspiegel, Rückfahrwarn-einrichtung, Beleuchtung

**Übersichtliches Armaturenbrett:** Alle Anzeigen und Bedienelemente sind schnell erreichbar

**Stufe-5-zertifiziert** für minimalen Schadstoffausstoß

**Rundumkennleuchte** für optimale Sichtbarkeit bei Verkehrsteilnehmern und Baustellenpersonal

**Rückfahrwarn-einrichtung und Außenspiegel** für optimale Rundumsicht und mehr Sicherheit auf der Baustelle



**Maximale Traktion und Sicherheit** dank Traktorprofil

**Hohe Steigfähigkeit** für Materialumschlag in steilem Gelände ohne Einschränkungen

**Standardmäßig mit Zugvorrichtung –** für Rangierarbeiten auf der Baustelle, optional mit Steckdose erhältlich

**Große Bodenfreiheit** macht auch Geländeeinsätze abseits der Baustellenwege möglich

**Einfache Bedienung, wenig Verschleiß:** Der hydrostatische Twin-Lock-Allradantrieb spart Zeit und Geld.



**Beidseitiger Auf- und Abstieg:** So ist der Steuerstand in jeder Maschinenposition gut erreichbar.



**Durch die kompakte Bauweise** kommt der 1001 überall gut durch.



**Klappbarer Überrollbügel:** ideal bei niedrigen Durchfahrts-höhen oder beim Transport.

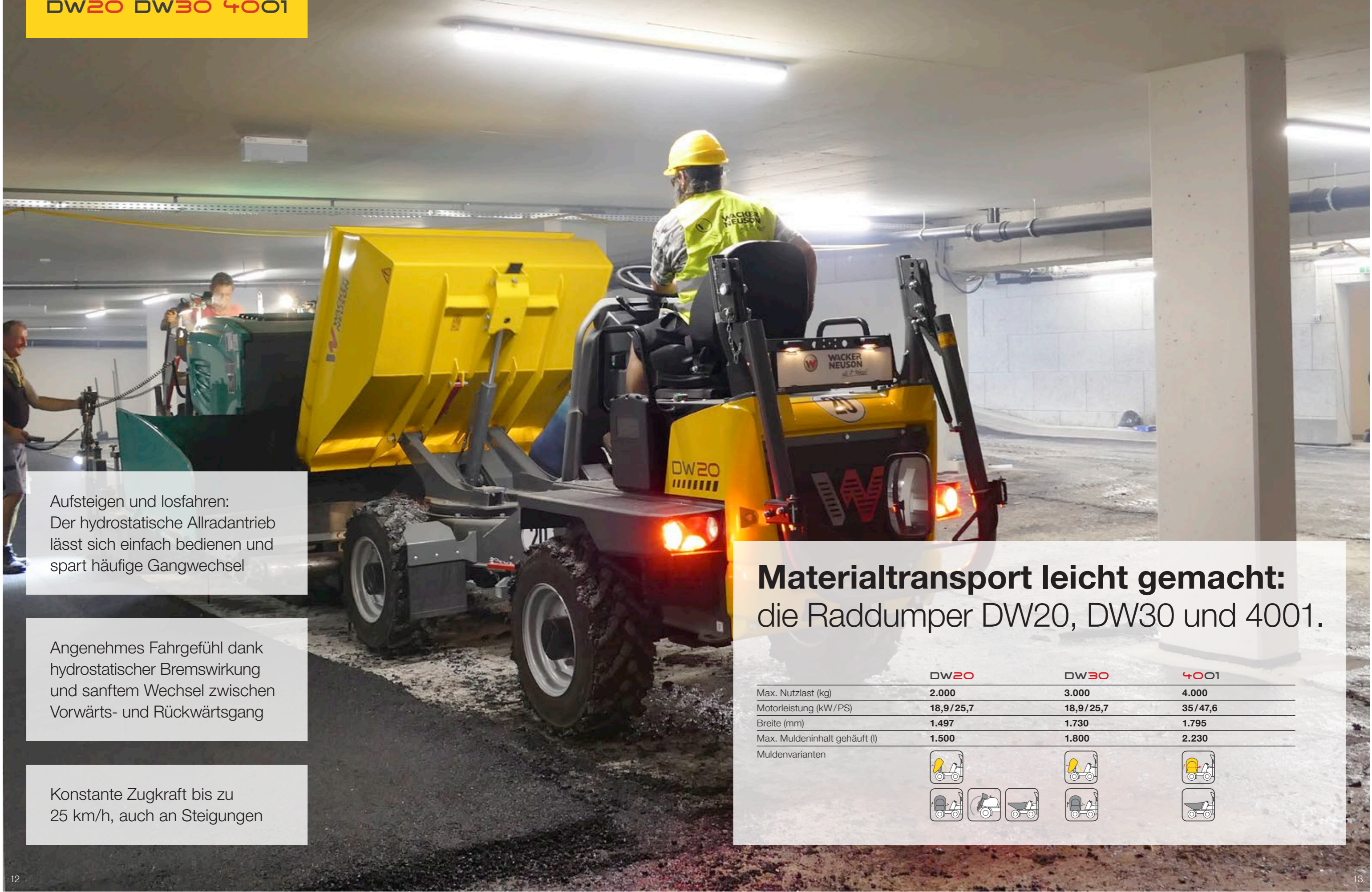


**Einfache Service- und Wartungszugänge:** in optimaler Höhe und leicht erreichbar durch die aufklappbare Motorhaube.



**Abkippen auf den Punkt:** Die Drehkipplmulde lässt sich stufenlos um 180° drehen.








Aufsteigen und losfahren:  
Der hydrostatische Allradantrieb lässt sich einfach bedienen und spart häufige Gangwechsel

Angenehmes Fahrgefühl dank hydrostatischer Bremswirkung und sanftem Wechsel zwischen Vorwärts- und Rückwärtsgang

Konstante Zugkraft bis zu 25 km/h, auch an Steigungen

## Materialtransport leicht gemacht: die Raddumper DW20, DW30 und 4001.

	DW20	DW30	4001
Max. Nutzlast (kg)	2.000	3.000	4.000
Motorleistung (kW/PS)	18,9/25,7	18,9/25,7	35/47,6
Breite (mm)	1.497	1.730	1.795
Max. Muldeninhalt gehäuft (l)	1.500	1.800	2.230
Muldenvarianten			

**Kompakte Abmessungen**  
bieten hohe Wendigkeit  
auf engem Raum und flexible  
Transportmöglichkeiten

**Selbstladeeinrichtung**  
optional erhältlich für  
maximale Unabhängigkeit  
auf der Baustelle

**Breiter Beinschutz**  
hält Einflüsse von außen  
ab, wie Steinschläge,  
Äste oder Teile der  
Ladung

**Verdoppelte  
Wartungsintervalle:**  
geringere Service-  
und Betriebskosten

**Die Sichtkamera**  
ist auf den toten Winkel vor der  
Maschine gerichtet. Über einen  
Bildschirm hat der Fahrer  
somit im Blick, was er ohne  
Kamera nicht sehen würde

**Sehr gute Geländegängigkeit**  
durch die hohe Bodenfreiheit,  
das Knickpendelgelenk und die  
geringen Abmessungen

**Knickpendelgelenk**  
passt sich allen Unebenheiten  
an und hält den Dumper stabil  
in allen Situationen

**Übersichtliches Armaturenbrett  
mit Joystickbedienung:**  
intuitive Bedienung, schnelle  
Erreichbarkeit aller wichtigen  
Funktionen mit einem Handgriff

**Die Rundum-Kennleuchte**  
für eine bessere Sichtbarkeit  
der Maschine

**Klappbarer Überrollbügel**  
mit Gasdruckdämpfer für sichere  
Bedienung ohne Kraftaufwand

**Ausrüstung für Straßenverkehr:**  
Außenspiegel, Beleuchtung und  
Rückfahrwarneinrichtung

**Ein Sitzkontaktschalter**  
bewirkt, dass sich die Maschine nur in Gang  
setzen lässt, wenn der Fahrer sitzt. Steht er,  
wird die Geschwindigkeit kontrolliert redu-  
ziert. Für ein Höchstmaß an Sicherheit auf  
der Baustelle

**Federspeicher-Feststellbremse:**  
vollkommen verschleißfreie  
Bedienung, Langlebigkeit und  
Zuverlässigkeit ohne zusätzlichen  
Aufwand

**Zugvorrichtung**  
mit Steckdose verfügbar

**Beidseitiger Einstieg**  
für sicheres Auf- und  
Absteigen in allen  
Maschinenpositionen



# Hoher Komfort, maximale Sicherheit und intuitive Bedienung serienmäßig.

Dank einer Vielzahl an Details und dem daraus resultierenden Gesamtkonzept wird dem Bediener das Arbeiten so angenehm wie möglich gestaltet.

- Übersichtliches Armaturenbrett mit Joystickbedienung: Alle Anzeigen auf einen Blick. Der moderne Joystick verbindet viele Funktionen mit einem Handgriff: Muldenbetätigung, Fahrtrichtungswechsel, Gangwechsel
- Der orange gefärbte Gurt signalisiert seine Kontrollfunktion durch die Verbindung mit der grünen LED-Leuchte, welche außen an der Maschine befestigt ist. Sie leuchtet auf, wenn der Fahrer ordnungsgemäß gesichert ist, während er die Maschine bedient (DW20 & DW30)
- Fahrersitz inkl. Sitzkontaktschalter: Die Maschine lässt sich nur bewegen, wenn der Fahrer auf dem Sitz Platz nimmt. Steht der Fahrer während der Bedienung auf, wird die Geschwindigkeit kontrolliert reduziert – für ein Höchstmaß an Sicherheit auf der Baustelle (DW20 & DW30).



**Seitliches Ausladen auf den Punkt:** mit Drehkipplmulde und stufenlosem 180°-Abkippen kein Problem.



**25% Differenzialsperrefunktion** gewährleistet konstante Traktion auch in schwierigem Gelände.

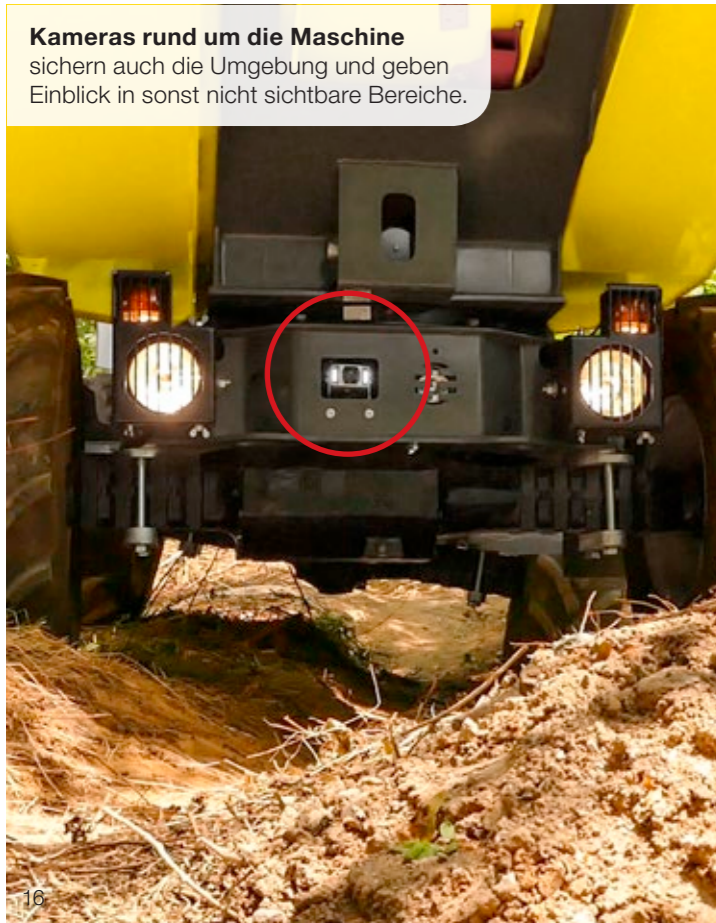


**Durch die Selbstladeeinrichtung** kann der DW20 auch ohne zusätzliche Maschine beladen werden und arbeitet damit maximal effizient.



**Die Asphaltmulde** erleichtert die Asphaltarbeiten enorm und ist speziell auch für den Einsatz in höhenbeschränkten Bereichen konstruiert.

**Kameras rund um die Maschine** sichern auch die Umgebung und geben Einblick in sonst nicht sichtbare Bereiche.

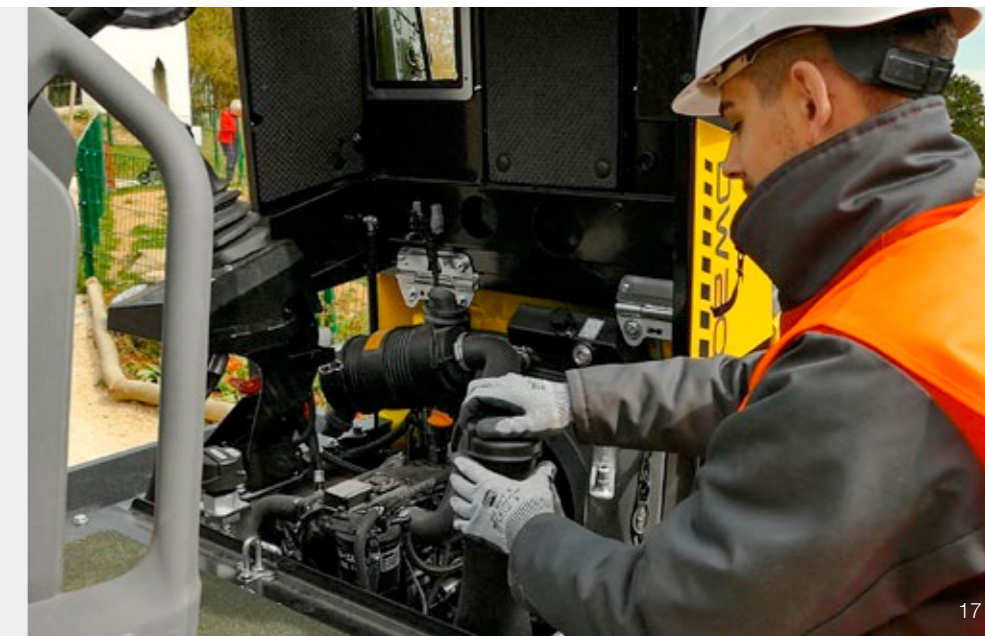


**Für erhöhte Sicherheit** während der Bedienung wurden die Auf-/Abstiege mit Signalfarbe gekennzeichnet.



## Nach hinten klappbare Motorhaube für optimalen Service- und Wartungszugang.

Alle wichtigen Bereiche sind für den Anwender einfach und ohne Anstrengung vom Boden aus erreichbar. Dank der doppelt so langen Wartungsintervallen kann bares Geld gespart werden.





Verschleißarmer hydrostatischer Allradantrieb mit ECO-Modus lässt sich angenehm fahren und reduziert die Betriebskosten

Leistungsstärkster Motor seiner Klasse

Alles perfekt im Griff dank übersichtlichem Armaturenbrett und intuitiver Joystickbedienung

## Große Technik, kompakte Maße: der Raddumper DW50.

	DW50
Max. Nutzlast (kg)	5.000
Motorleistung (kW/PS)	55,4/75,3
Breite (mm)	1.915
Max. Muldeninhalt gehäuft (l)	2.650
Muldenvarianten	



**Optionaler Sitzkontaktschalter** für ein Höchstmaß an Sicherheit – verhindert das Losfahren oder stoppt die Maschine, wenn der Fahrer steht

**Stufe-5-zertifiziert** für minimalen Schadstoffausstoß

**Abnehmbares Sonnenschutzdach** für die Ausführung mit ROPS-Bügel

**Klappbarer Überrollbügel** – ideal bei niedrigem Losfahren und zum platzsparenden Transport

**Stufenlos bis 28 km/h** für schnellen, ruckelfreien Positionswechsel



**Zugvorrichtung,** optional mit Steckdose erhältlich

**Einfacher Servicezugang** durch die nach hinten klappbare Motorhaube in perfekter Arbeitshöhe

**Großer Steuerstand** mit viel Platz für angenehmes Arbeiten

**Auf jedem Gelände zu Hause** dank großer Bodenfreiheit

**Sicher auf- und absteigen** von beiden Seiten in jeder Baustellensituation

**Große Reifenauswahl,** z. B. Traktorprofil für maximale Traktion oder Industriereifen für flexible Einsätze

**Sichtkamera** zeigt den toten Winkel vor der Maschine

**Den Arbeitsbereich perfekt im Blick** – dank optimiertem Design der Drehkipplmulde des DW50.



**Rasenreifen** haben große Auflageflächen und schonen so den Untergrund.



## Knick-Pendelgelenk.

**Unwegsames Gelände mit Bodenwellen, kleine Steigungen oder Engstellen** gehören bei vielen Einsätzen zur Tagesordnung. Aus diesem Grund sind alle Raddumper von Wacker Neuson mit einem Knick-Pendelgelenk ausgestattet.

- Hervorragende Geländegängigkeit, auch unter Last
- Je nach Modell Knick-Pendellenkung bis zu max. 37° / 15°
- Bester Bodenkontakt und sehr gute Traktion

## Steuerstand und Bedienkonzept.

Ein innovatives Bedienkonzept für Steuerstand und Sitzkonsole: Alle Bedienelemente wie Schalter, Joystick oder Display sind auf der rechten Seite platziert. So kann die linke Hand jederzeit am Lenkrad bleiben!

- Joystick für sichere und komfortable Bedienung
- Display mit Wartungsanzeige für eine bessere Planung
- Frontsichtkamera, Außenspiegel und optimale Beleuchtung für eine ausgezeichnete Sicht



**Klappbarer Überrollbügel:** ideal für niedrige Durchfahrten und einfachen Transport.



**Weit öffnende Motorhaube** für guten Servicezugang zum Motorraum.










Wirtschaftlich und einfach zu bedienen: der hydrostatische Allradantrieb mit ECO-Modus

Beheizbare Kabine (optional) mit ROPS/FOPS-II-Zertifizierung für angenehmes und sicheres Arbeiten bei jedem Wetter

Vollkommen wartungsfreie Federspeicher-Feststellbremse, wird automatisch aktiviert bei abgestelltem Motor

## Materialumschlag im großen Stil: die Raddumper DW60, DW90 und DW100.

	DW60	DW90	DW100
Max. Nutzlast (kg)	6.000	9.000	10.000
Motorleistung (kW/PS)	55/75	55/75	55/75
Breite (mm)	2.329	2.493	2.491
Max. Muldeninhalt gehäuft (l)	3.500	4.550	4.750
Muldenvarianten	 	 	

**Sonnenschutzdach**

ermöglicht angenehmes Arbeiten bei großer Hitze, auch ohne Kabine

**Abschließbarer Displaydeckel**

schützt vor Vandalismus und Beschädigungen

**Großer Steuerstand**

mit viel Freiraum für den Bediener

**Optional mit Drehkipmulde**

lieferbar – ideal für Arbeiten an Gräben und Abhängen

**Serienmäßige Anschraub-**

**punkte** für optional erhältliches Frontschutzgitter

**Optional mit Ausrüstung für den Straßenverkehr:**

Außenspiegel, Rückfahrwarn-einrichtung, Beleuchtung

**Leistungsstarker Dieselmotor –**

optional mit geschlossenem Dieselpartikelfilter – minimiert den Partikel-ausstoß zum Schutz von Fahrer und Umwelt

**Frontkipmulde**

für den wirtschaftlichen Umschlag von großen Materialvolumen



**Beidseitiger, sicherer Auf- und Abstieg** für Flexibilität auf der Baustelle

**Frontschutzgitter am Muldenaufbau**

schützt den Fahrer und die Kabine vor Material oder Baggerschaufel

**Arbeitsscheinwerfer vorne und hinten**

für die perfekte Beleuchtung bei Nacht und schlechter Sicht (optional)



**Große Reifenwahl:**

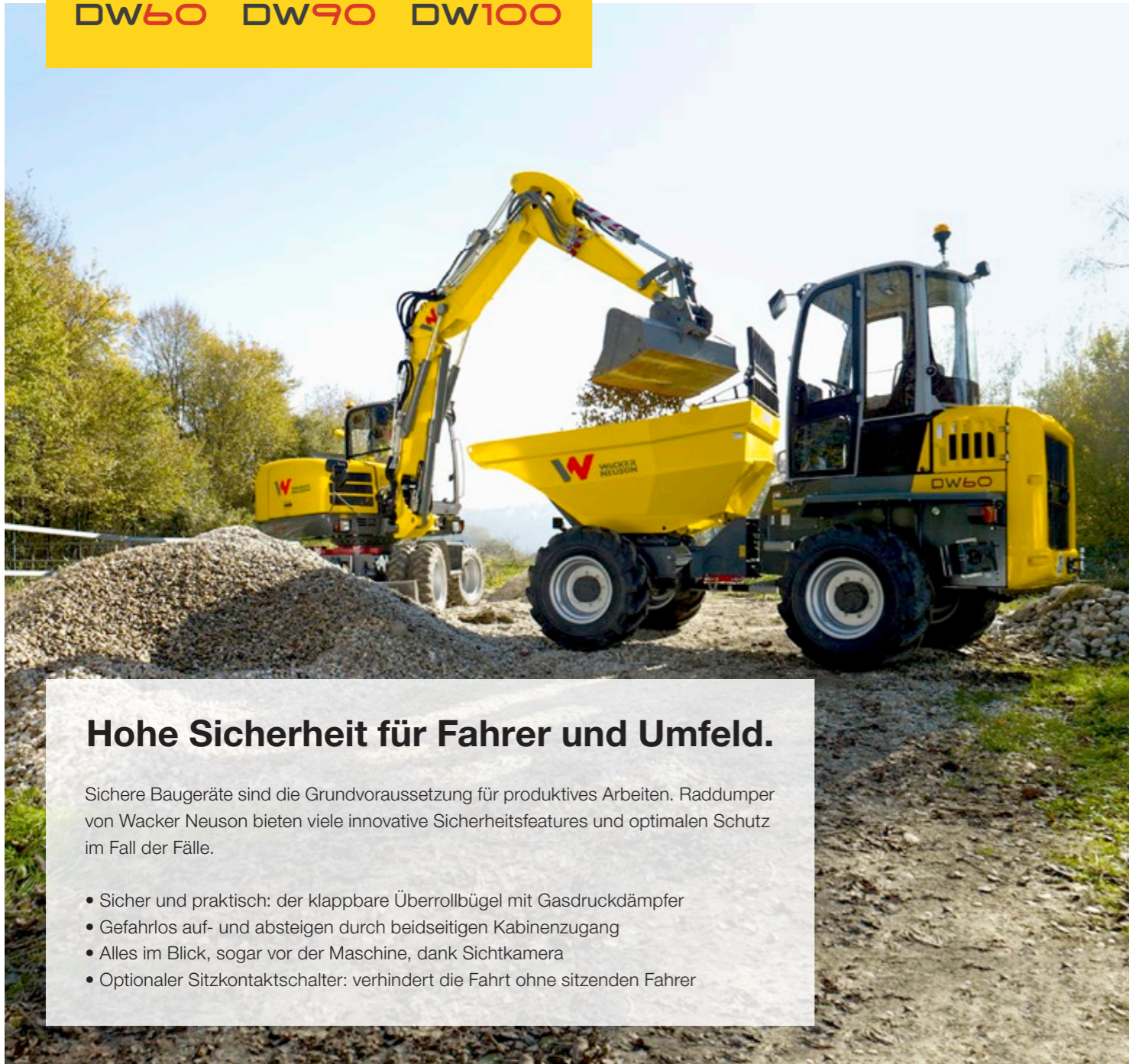
Rasenreifen mit breiter Auflagefläche, Industriereifen für flexible Einsätze oder Traktorprofil für maximale Traktion

**Knick-Pendelgelenk**

für durchgehenden Bodenkontakt im Gelände

**Zugvorrichtung,**

optional mit Steckdose erhältlich



## Hohe Sicherheit für Fahrer und Umfeld.

Sichere Baugeräte sind die Grundvoraussetzung für produktives Arbeiten. Raddumper von Wacker Neuson bieten viele innovative Sicherheitsfeatures und optimalen Schutz im Fall der Fälle.

- Sicher und praktisch: der klappbare Überrollbügel mit Gasdruckdämpfer
- Gefahrlos auf- und absteigen durch beidseitigen Kabinenzugang
- Alles im Blick, sogar vor der Maschine, dank Sichtkamera
- Optionaler Sitzkontaktschalter: verhindert die Fahrt ohne sitzenden Fahrer

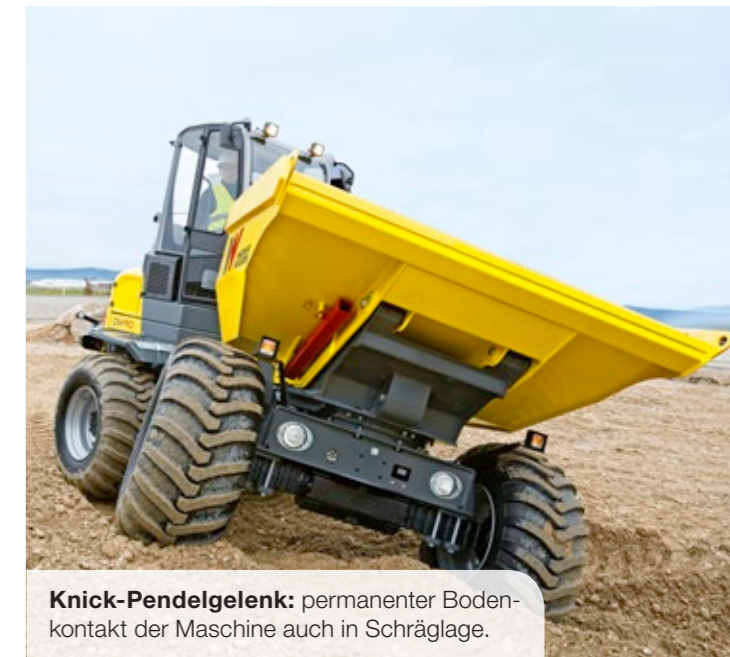
**Schneller, komfortabler Materialumschlag**  
mit stufenlosem Antrieb bis zu 30 km/h.



**Der Berg ruft? Unsere Raddumper kommen:**  
mit einer sehr guten Steigfähigkeit im Gelände.



**Vielfältige Funktionen, ein Handgriff:** Alle Raddumper haben einen Joystick für Muldenbetätigung, Gangwechsel, Fahrtrichtungswechsel und ECO-Modus.



**Knick-Pendelgelenk:** permanenter Bodenkontakt der Maschine auch in Schräglage.

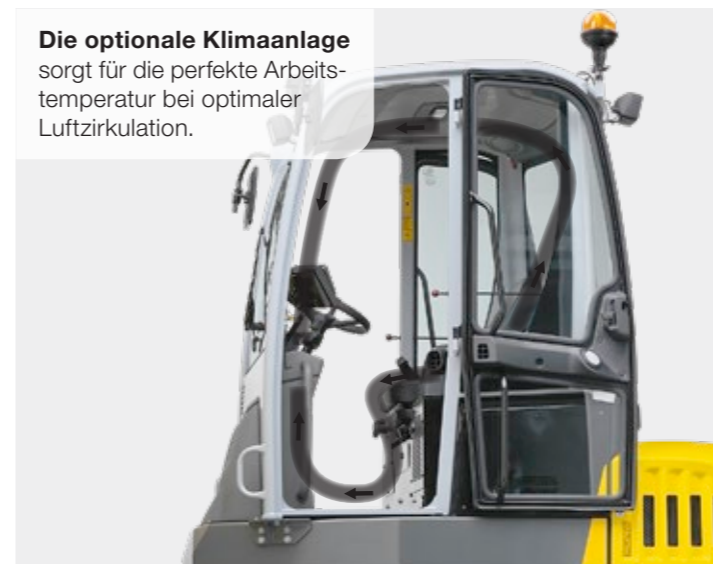
## Wartung leicht gemacht.

Eine Baumaschine ist nur produktiv, wenn sie im Einsatz ist. Deshalb tun wir alles, um Wartungsarbeiten so effizient und kostensparend wie möglich zu machen, z. B. durch:

- ✓ Verschleißarme Antriebe
- ✓ Lange Wartungsintervalle
- ✓ Niedrige Servicezugänge



**Die optionale Klimaanlage** sorgt für die perfekte Arbeitstemperatur bei optimaler Luftzirkulation.



**Perfekter Schutz gegen Regen, Kälte und Hitze:** die optional erhältliche Kabine mit ROPS/FOPS Level II Zertifizierung.








Innovatives Dual View Konzept:  
Um 180° drehbarer Fahrersitz  
bietet optimale Sicht beim Beladen  
und Fahren

Die optional erhältliche Kabine  
in Verbindung mit dem Front-  
schutzgitter bieten dem Fahrer  
bestmöglichen Schutz und  
Sicherheit

Komfortabel und verschleißarm:  
Der hydrostatische Allradantrieb  
beschleunigt stufenlos ohne  
Zugkraftverlust und wechselt  
sanft zwischen Vorwärts- und  
Rückwärtsfahren

## Dumper und Lkw in einem: die Dual View Dumper DV60, DV90 und DV100.

	DV60	DV90	DV100
Max. Nutzlast (kg)	6.000	9.000	10.000
Motorleistung (kW/PS)	55,4/75,3	55,4/75,3	55,4/75,3
Breite (mm)	2.330	2.420	2.420
Max. Muldeninhalt gehäuft (l)	3.600	4.600	5.000
Muldenvarianten	 	 	

**Für Nacharbeiten bestens gerüstet:**  
mit den optionalen Arbeitsscheinwerfern

**Begrenzungsleuchten und Rundumkennleuchte**  
für optimale Sichtbarkeit auf der Baustelle

**Optionaler Sitzkontaktschalter für mehr Sicherheit:** Maschine läuft nur mit sitzendem Fahrer

**Klappbarer Überrollbügel ab Werk** für niedrige Durchfahrten und einfachen Transport, besonders leichtgängig dank Gasdruckdämpfer

**Frontkipplmulde**  
mit niedrigem Schwerpunkt für sicheren Umschlag von großen Materialvolumen

**Frontschutzgitter am Muldenaufbau** schützt Fahrer und Kabine vor herunterfallendem Material

**Kompakte Abmessungen:**  
fährt sich auf der Baustelle deutlich wendiger als ein Lkw

**Ausrüstung für den Straßenverkehr serienmäßig:**  
Außenspiegel, Rückfahrwarn-einrichtung, Radkeil, StVO-Zubehör

**Große Reifenwahl:**  
Rasenreifen mit breiter Auflagefläche, Industrie-reifen für flexible Einsätze oder Traktorprofil für maximale Traktion

**Knick-Pendelgelenk**  
passt sich allen Unebenheiten an, für maximale Stabilität in jeder Situation

**Stufenlos bis 30 km/h**  
für schnellen Positionswechsel und effizienten Materialumschlag

**Stufe-5-zertifiziert**  
mit Dieselpartikelfilter für minimalen Partikelaustritt zum Schutz von Fahrer und Umwelt

**Sichtkamera**  
zeigt den Bereich hinter der Maschine für mehr Sicherheit auf der Baustelle

**AUTO-STOP-Funktion:**  
Motor schaltet sich nach längerer Inaktivität automatisch ab

**Hydrostatische Bremsfunktion:**  
Bremslichter leuchten automatisch auf beim Verlassen des Gaspedals

**Sehr gute Steigfähigkeit**  
ermöglicht sicheres Arbeiten in jedem Gelände

**Hydrostatischer Allradantrieb mit ECO-Modus** für optimale Kraftnutzung bei minimalem Verbrauch







### Aufsteigen, losfahren, Kosten sparen!

Unsere großen Raddumper besitzen einen hydrostatischen Allradantrieb. Er beschleunigt stufenlos mit konstanter Zugkraft und lässt sich von jedermann leicht bedienen, da keine häufigen Gangwechsel nötig sind. Zum Bremsen genügt es dank hydrostatischer Bremswirkung meist, den Fuß vom Gas zu nehmen. Im ECO-Modus reduziert sich zudem der Verbrauch auf ein Minimum – und das bei optimaler Kraftnutzung.



**Einfache Wartung vom Boden aus** dank weit öffnender Motorhaube und niedriger Servicezugänge.



**Verschleißfreie Federspeicher-Feststellbremse** – wird automatisch aktiviert, wenn der Motor abgestellt wird.

### Uneingeschränkte Sicht – speziell in die Hauptfahrtrichtung!



**180°-Drehung des gesamten Fahrerstands:** Arretierung lösen, Sitz mitsamt der Konsole drehen und in kürzester Zeit wie gewohnt weiterarbeiten.



**Mehr Sicherheit:** immer perfekte Sicht auf den vor einem liegenden Arbeitsbereich – egal, ob beim Transportieren, Be- oder Entladen.



**Höhere Produktivität:** selbst bei beengten Platzverhältnissen sicher und präzise agieren – Zeitverlust und Treibstoffverbrauch durch Rangieren entfallen.



Mehr Informationen zu Dual View unter: [www.wackerneuson.com/dualview](http://www.wackerneuson.com/dualview)

### Mehr Bedienungskomfort dank ergonomischer Drehkonsole.

**Bildschirm für serienmäßige Rückfahrkamera** mit versperbarem Vandalismusschutz; Bildschirm und Kamera erfüllen IP69

**Lenksäule mit Neigungsverstellung** vereinfacht den sicheren Auf- und Abstieg

**Zusätzliche Ablagemöglichkeit**

**Multifunktionsdisplay** für Maschinenfunktionen inkl. versperbaren Displayschutzes

**Joystickhandgriff** mit Fahrtrichtungs-umschaltung und Muldenbetätigung

**Einfache 180°-Drehung** – zeitintensive Wendemanöver entfallen

**Kugelgelagerter Drehkranz** für schnellen Wechsel der Sitzposition



## Für Baustellen gemacht.

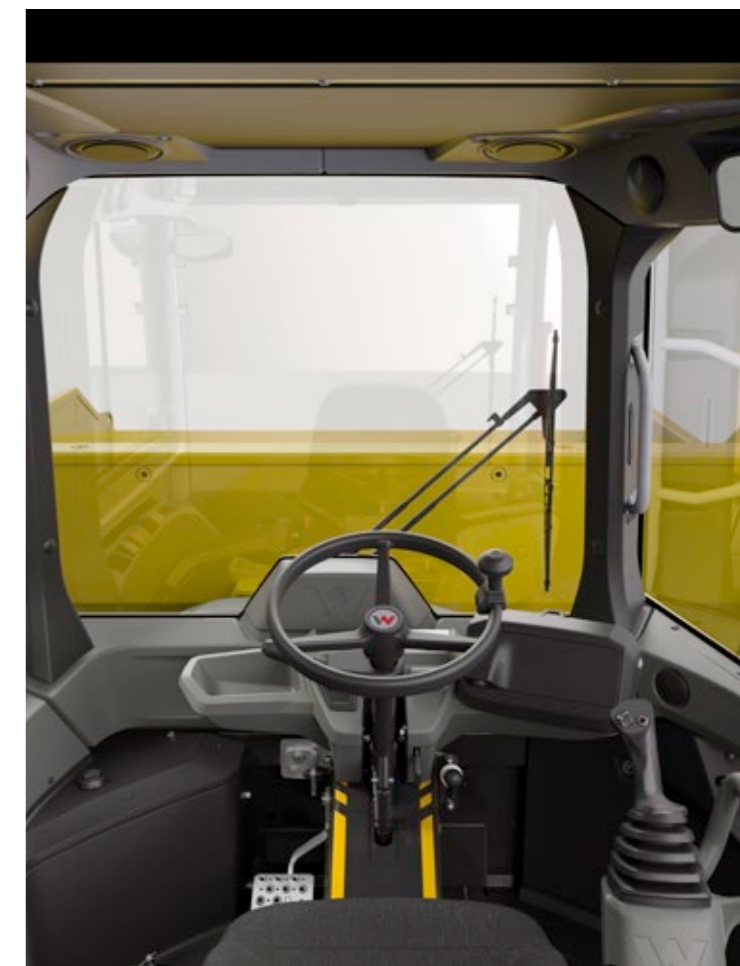
Unsere Dual View Raddumper bieten eine einzigartige Rundumsicht, beim Beladen genauso wie beim Abtransport. Dabei sind sie äußerst wendig, verbrauchsarm und einfach zu bedienen – und damit innerhalb des Baustellenbetriebs jedem Lkw weit überlegen.



## Große Komfortkabine.

Ein angenehmer Arbeitsplatz ist ein wichtiges Sicherheitsplus. Bei unseren Dumper-Kabinen stimmt jedes Detail:

- Großer Steuerstand mit viel Bewegungs- und Beinfreiheit
- Lenkrad und Fahrersitz auf jede Fahrergröße einstellbar
- Klimaanlage für perfekte Arbeitstemperatur und Luftzirkulation
- Übersichtliches Armaturenbrett mit intuitiver Joystickbedienung
- Getönte Scheiben für optimalen UV- und Lärmschutz
- ROPS/FOPS-Level-II-zertifiziert
- Verbundsicherheitsglas
- Kabineninnenlärmpegel nur 79 dB(A)
- Komfortables Arbeiten
- Lenkrad-Neigungsverstellung
- 3-fach verstellbarer Fahrersitz (Neigung Lehne, vorwärts/rückwärts, Federung auf Gewicht des Fahrers einstellbar)
- Viele Ablagen
- Sonnenrollo vorne



## Hydrostatischer Fahrtrieb.

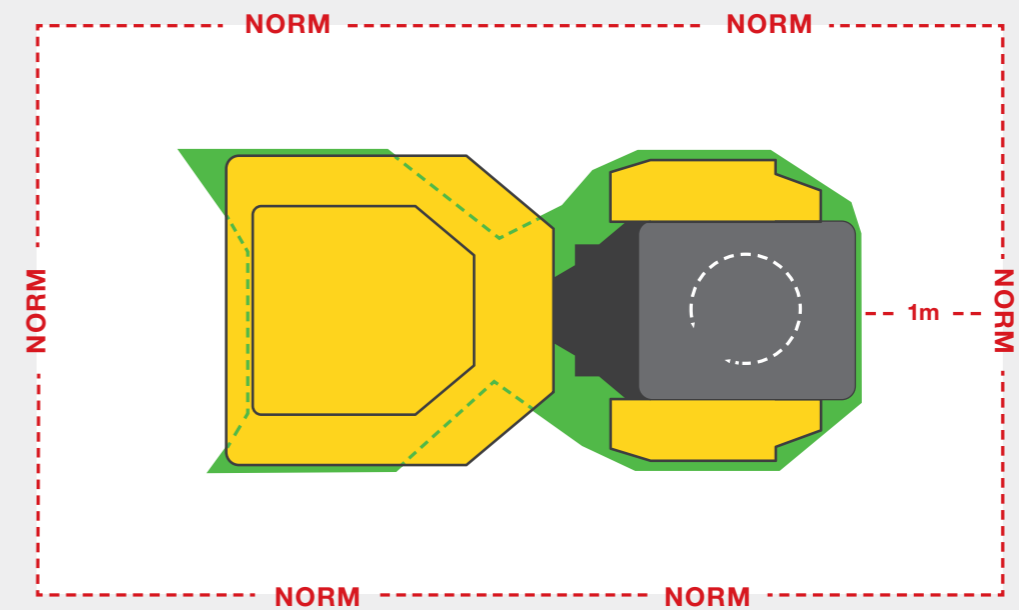
Durch den hydrostatischen Allradantrieb mit konstanter Zugkraft sind unsere Raddumper extrem geländegängig und dabei sehr feinfühlig in der Bedienung. Dank hydrostatischer Bremswirkung kann in den meisten Situationen mit nur einem Pedal gefahren werden.

*„Energieeffizienz ist heute auch auf der Baustelle ein großes Thema. Mit dem automatischen ECO-Modus des effizienten hydrostatischen Fahrtriebs wird die Maschine bei optimaler Kraftnutzung und minimalem Verbrauch betrieben.“*

Dr. Robert Finzel, Geschäftsführer Wacker Neuson Linz

## Einfach mehr sehen.

Der Dual View hebt sich von den Anforderungen der Sichtfeldnorm ISO 5006:2017 deutlich ab.



**Besser als die Norm!**

■ Ab hier können Sie mit dem Dual View eine Höhe von 1,2 m einsehen\*

□ Ab hier müssen Sie nach der Sichtfeldnorm eine Höhe von 1,2 m einsehen können

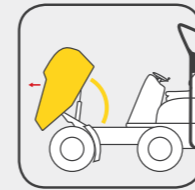
\* Mit Spiegel und Rückfahrkamera

## Für jede Anforderung die passende Mulde.

Ob Baustelle, Garten- und Landschaftsbau oder kommunale Einsatzfelder: Die verschiedenen Muldenarten sind auf unterschiedliche Anforderungen ausgelegt und bieten Ihnen immer genau die Qualitäten, die gefragt sind.



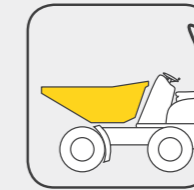
## Muldenvarianten im Überblick.



### Frontkipmulde

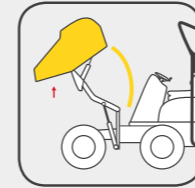
Die Frontkipmulde ist ideal, wenn in kurzer Zeit viel Material zu transportieren ist.

- Für größere Materialvolumen bis zu 4,75 m<sup>3</sup>
- Niedriger Schwerpunkt und geringe Ausschütthöhe
- Wirtschaftliche Lösung



### Weitere Muldenarten

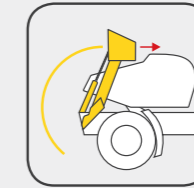
Bei vielen Einsätzen ist eine niedrige Ausschütthöhe wichtig. Genau zu diesem Zweck gibt es für den DW20 und den DW30 Sondermulden. Wenn sehr große Volumina zu transportieren sind, empfiehlt sich eine Leichtgutmulde, die für den 4001 Speed erhältlich ist.



### Hochkipmulde

Sind beim Auskippen des Materials Höhenunterschiede zu überbrücken, ist die Hochkipmulde die richtige Wahl.

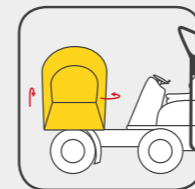
- Gut für Containerbeladung geeignet
- Auskipphöhe liegt bei über 1,8 m
- Flexible Nutzung als Front- oder Hochkipmulde



### Selbstladeeinrichtung

Ganz ohne andere Maschinen lässt sich mit der Selbstladeeinrichtung viel Material in kurzer Zeit verfüllen.

- Anheben von bis zu 300 kg Material
- Unabhängiges Betätigen von Ladearm und -schaufel



### Drehkipmulde

Die Drehkipmulde bringt das Material dank stufenlosem 180°-Abkippen exakt auf den Punkt – ideal bei wenig Platz.

- Nivellierung bei Transport von Flüssigkeiten an Steigungen
- Schwenkwerk 2 x 90° links und rechts
- Seitliches Verfüllen möglich

Mehr zu unseren Mulden im Web:  
[www.wackerneuson.com/muldenvarianten](http://www.wackerneuson.com/muldenvarianten)



Asphaltmulde



Leichtgutmulde



Frontkipmulde



Hochkipmulde



Drehkipmulde



Selbstladeeinrichtung

# Konfigurationsmöglichkeiten

RADDUMPER

	DW15E	1001	1501	1601	DW20	DW30	4001	DW50	DW60	DW90	DW100	DV60	DV90	DV100
<b>MULDE</b>														
Asphaltmulde (drehbar)	-	-	-	-	○	-	-	-	-	-	-	-	-	-
Drehkipmulde	○	-	○	○	○	○	●	●	○	○	-	○	○	-
Frontkipmulde	-	-	-	●	●	●	-	-	●	●	●	●	●	●
Hochkipmulde	●	●	●	○	-	-	-	-	-	-	-	-	-	-
Leichtgutmulde	-	○	-	-	-	-	○	-	-	-	-	-	-	-
Drehkipmulde 3 m (Schweiz)	-	-	-	-	-	-	-	-	○	-	-	-	-	-
Selbstladeeinrichtung	-	-	-	-	○	-	-	-	-	-	-	-	-	-
Sondermulde	-	-	-	-	○	-	-	-	-	-	-	-	-	-
<b>KABINE</b>														
Fahrerkabine ROPS/FOPS Level II	-	-	-	-	-	-	-	-	○	○	○	○	○	○
Klimaanlage	-	-	-	-	-	-	-	-	○	○	○	○	○	○
Radio komplett	-	-	-	-	-	-	-	-	○	○	○	-	-	-
Sonnenschutzdach	-	-	-	-	-	-	-	○	○	○	○	-	-	-
Klappbarer ROPS-Bügel	●	●	●	●	●	●	●	●	●	●	●	●	●	●
Klappbarer ROPS-Gasdruckdämpfer	-	-	-	-	●	●	-	-	●	●	●	●	●	●
Canopy (ROPS/FOPS Level II)	-	-	-	-	-	-	-	-	-	-	○	○	○	○
Verbundsicherheitsglas VSG	-	-	-	-	-	-	-	-	-	-	●	●	●	●
Getönte Scheiben	-	-	-	-	-	-	-	-	-	-	●	●	●	●
Vandalismusschutz für Display	-	-	-	-	-	-	-	-	●	●	●	●	●	●
Kunstledersitz	-	-	-	-	-	-	-	-	-	-	○	○	○	○
<b>HYDRAULIK</b>														
Panolin HLP Synt46 (Bio-Öl)	○	○	○	○	○	○	○	○	○	○	○	○	○	○
<b>MOTOR UND FAHRANTRIEB</b>														
Turbo-Dieselmotor TIER IV closed DPF	-	-	-	-	-	-	-	○	○	○	○	-	-	-
Turbo-Dieselmotor TIER IV open DPF	-	-	-	-	-	-	-	-	●	●	●	-	-	-
Version 25 km/h	-	-	-	-	-	-	○	●	●	●	●	●	●	●
Version 28 km/h	-	-	-	-	-	-	○	○	-	-	-	-	-	-
Version 30 km/h	-	-	-	-	-	-	-	-	○	○	-	-	-	-
Hydrostatischer Allradantrieb	●	●	●	●	●	○	●	●	●	●	●	●	●	●
Rahmenknicklenkung	●	●	●	●	●	●	●	●	●	●	●	●	●	●
Teilgesperrtes Differenzial	-	-	-	-	●	●	●	●	-	-	-	-	-	-
DV 30/10/15/10 km/h	-	-	-	-	-	-	-	-	-	-	-	○	○	○
DV 30/15/20/15 km/h	-	-	-	-	-	-	-	-	-	-	-	○	○	○
<b>EQUIPCARE</b>														
EquipCare inkl. App und PC- Manager*	○	-	-	-	●	●	-	●	●	●	●	●	●	●
<b>LACKIERUNG</b>														
Sonderlack Maschine kein RAL	○	○	○	○	○	○	○	○	○	○	○	○	○	○
Sonderlack Kabine/Canopy RAL	-	-	-	-	-	-	-	-	○	○	○	○	○	○
Sonderlack Maschine RAL	○	○	○	○	○	○	○	○	○	○	○	○	○	○

● Standard ○ Option – nicht geeignet

\* Verfügbar in Deutschland, der Schweiz, Österreich, Großbritannien, Schweden, Frankreich, Dänemark, Norwegen, Belgien, Irland, den Niederlanden und Luxemburg. Weitere Länder optional.

RADDUMPER

	DW15E	1001	1501	1601	DW20	DW30	4001	DW50	DW60	DW90	DW100	DV60	DV90	DV100
<b>GEWÄHRLEISTUNGSVERLÄNGERUNGEN</b>														
Security 24 C (2.000 h)	○	○	○	○	○	○	○	○	○	○	○	○	○	○
Security 36 C (3.000 h)	-	○	○	○	○	○	○	○	○	○	○	○	○	○
Security 48 C (4.000 h)	-	○	○	○	○	○	○	○	○	○	○	○	○	○
Security 60 C (5.000 h)	-	-	-	○	○	○	○	○	○	○	○	○	○	○
<b>BEREIFUNG</b>														
Traktorprofil	●	●	●	●	●	●	●	●	●	●	●	●	●	●
Rasenprofil	○	-	-	-	-	-	-	○	○	-	-	○	-	-
Schmalbereifung	-	○	-	-	-	-	-	-	-	-	-	-	-	-
Industrieprofil	-	-	-	-	-	-	○	○	○	-	-	-	-	-
Zwillingreifen	-	○	-	-	-	-	-	-	-	-	-	-	-	-
<b>SONSTIGE</b>														
Zugvorrichtung	●	●	●	●	○	○	●	●	○	○	○	○	○	○
Steckdose für Zugvorrichtung	○	○	○	○	○	○	○	○	○	○	○	○	○	○
Begrenzungsleuchten	-	-	-	-	-	-	-	-	○	○	○	○	○	○
StVO-Zubehör	○	○	○	○	○	○	○	○	○	○	○	-	-	-
Herstellerbestätigung	○	○	○	○	○	○	○	○	○	○	○	○	○	○
Anhängerkupplung (manuell)	-	-	-	-	-	-	-	○	○	○	○	-	-	-
Radkeil	-	-	-	-	○	○	○	○	○	○	○	-	-	-
TÜV-Straßenzulassung (D)	○	○	○	○	○	○	○	○	○	○	○	○	○	○
<b>SICHERHEIT</b>														
Arbeitsscheinwerfer vorn + hinten	○	-	-	-	-	-	-	-	○	○	○	-	-	-
Arbeitsscheinwerfer hinten	-	-	-	-	-	-	-	-	-	-	-	○	○	○
Front- und Rückfahrkamera	-	-	-	-	○	○	-	-	-	-	-	○	○	○
Außenspiegel (Rückspiegel)	○	○	○	○	○	○	○	○	○	○	○	●	●	●
Rückfahrwarneinrichtung	○	○	○	○	○	○	○	○	○	○	○	○	○	○
Rundumkennleuchte	○	○	○	○	○	○	○	○	○	○	○	○	○	○
Schutzgitter Frontscheibe	-	-	-	-	-	-	-	-	-	-	-	-	-	-
Frontschutzgitter Muldenaufbau	-	-	-	-	-	-	-	-	○	○	○	○	○	○
Sichtkamera	-	-	-	-	○	○	○	○	○	○	○	○	○	○
Sitzkontaktschalter	●	-	-	-	○	○	-	○	○	○	○	○	○	○
Aufstieg in Signalfarbe	-	-	-	-	○	○	-	-	○	○	○	○	○	○
Begrenzungsleuchten	-	-	-	-	-	-	-	-	○	○	○	○	○	○
Rundumkennleuchte LED	○	○	○	○	○	○	○	○	○	○	○	○	○	○
Gurt orange & Drehleuchte LED grün	-	-	-	-	-	○	-	-	-	-	-	○	○	○

● Standard ○ Option – nicht geeignet

# Abmessungen

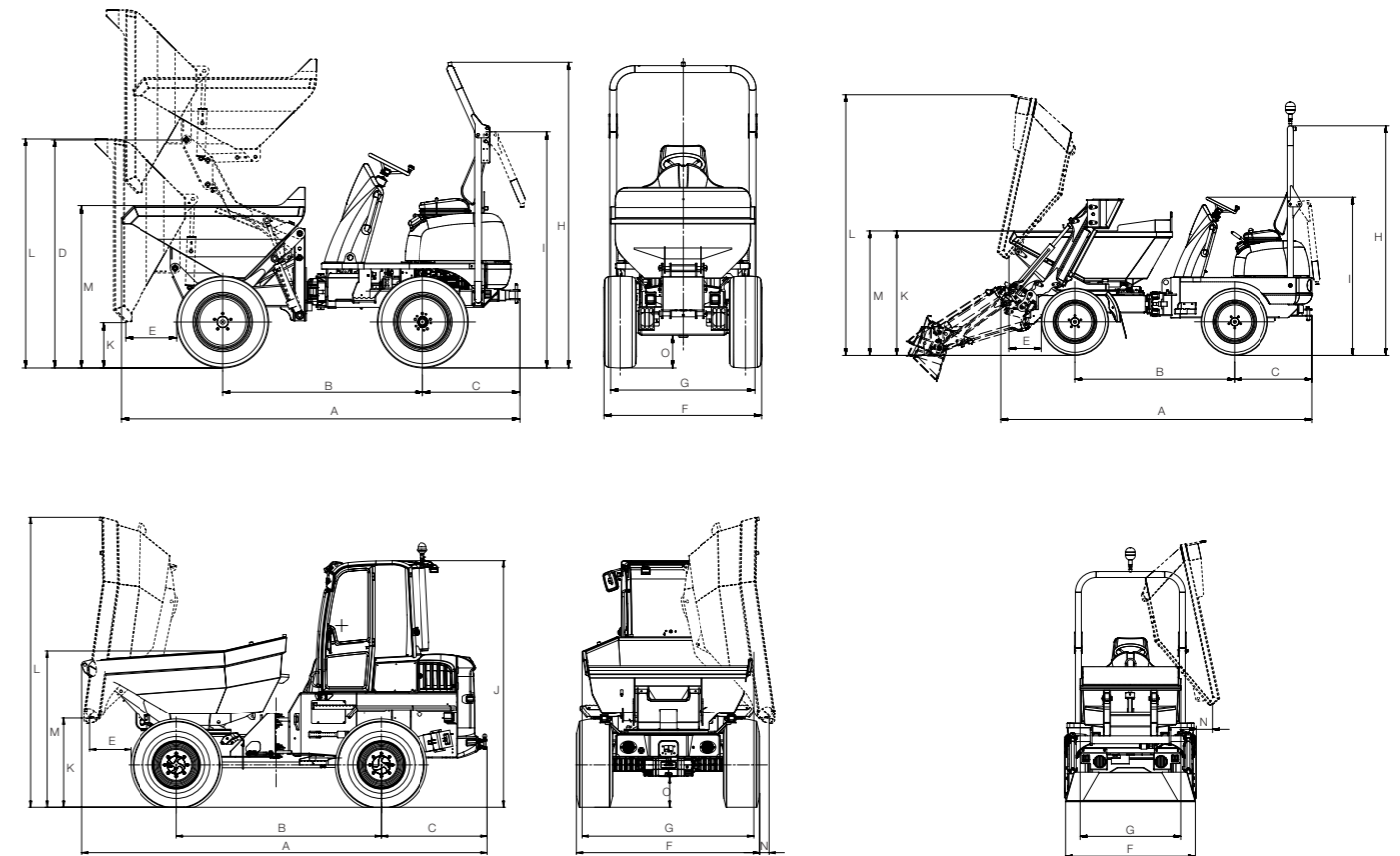
RADDUMPER

		DW15e		1001		1501		1601			DW20		DW30		4001	DW50	DW60		DW90		
		Hochkipplmulde	Drehkipplmulde	Hochkipplmulde	schmal	Hochkipplmulde	Drehkipplmulde	Hochkipplmulde	Drehkipplmulde	Frontkipplmulde	Frontkipplmulde/ Asphaltmulde	Drehkipplmulde	Drehkipplmulde	Frontkipplmulde	Drehkipplmulde/ Leichtgutmulde	Drehkipplmulde	Drehkipplmulde	Frontkipplmulde	Drehkipplmulde	Frontkipplmulde	
ALLGEMEIN		EINHEIT																			
A	Gesamtlänge	mm	3.300	3.214	3.080	3.300	3.220	3.300	3.220	3.310	3.788/3.865	3.784/3.813***	3.904	3.786	4.200	4.495	4.935 (4.768*)	4.577	5.185	4.762	
B	Radstand	mm	1.755		1.500	1.650	1.700	1.650	1.700		1.882		1.945		1.960	2.140	2.485		2.700		
C	Hecküberstand inkl. Zugvorrichtung	mm	746		810	810		810			1.041		1.039		1.215	1.230	1.292	2.485	1.292		
D	Drehpunkt Hochkipplmulde	mm	1.924	–	740/1.825	820/1.885	–	820/1.885	–		–		–		–	–	–		–		
E	Ausschüttweite	mm	375	–	510	400	280	400	280	370	649/527	481/457***	482	543	600	630	502 (490*)	609	482	556	
F	Breite Fahrzeug	mm	1.322		1.180	990	1.305		1.305			1.497		1.730		1.795	1.915	2.230		2.463	
G	Breite Mulde	mm	1.234		1.130	990	1.225	1.260	1.200	1.260	1.300	1.490/1.488	1.482/1.121***	1.730		1.740	1.910	2.091	2.329	2.273	2.489
H	Gesamthöhe ROPS	mm	2.550		2.580		2.550		2.550			2.738		2.778		2.700	2.815	3.108		3.353	3.163
I	Höhe ROPS gekippt	mm	1.971		1.960		1.960		1.960			1.873		1.913		1.930	2.030	2.299		2.544	2.354
J	Höhe Kabine	mm	–		–		–		–			–		–		–	–	2.993		3.243	3.053
K	Höhe Ausschüttkante Mulde gekippt	mm	445/1.516	740	465/1.560	465/1.140	370/1.450	680	370/1.450	680	360	193/675	910/881***	994	233	1.030	1.160	1.082/1.174**	458	1.169	531
L	Höhe Mulde gekippt	mm	1.966/3.038	2.276	1.770/2.860	1.770/2.440	1.895/2.975	2.250	1.895/2.975	2.250	1.970	2.034/2.187	2.855/2.862***	3.082	2.074	3.200	3.620	3.522	2.488	3.867	2.740
M	Höhe Mulde nicht gekippt	mm	1.408/2.479	1.340	1.230		1.345	1.300	1.345	1.300	1.345	1.433/1.430	1.404/1.388***	1.475	1.473	1.500	1.790	1.905	1.813	2.121	2.004
N	Ausschüttweite seitlich	mm	–	108	–	–	100	–	100	–	–/363	241/263***	235	–	270	260	115/101**	–	188	–	
O	Bodenfreiheit	mm	252		270		260		260			217		257		300	370	369		406	

RADDUMPER

		DW100	DV60		DV90		DV100	
		Frontkipplmulde	Frontkipplmulde	Drehkipplmulde	Frontkipplmulde	Drehkipplmulde	Frontkipplmulde	
ALLGEMEIN		EINHEIT						
A	Gesamtlänge	mm	4.762	4.448	4.699	4.622	4.891	4.660
B	Radstand	mm	2.700		2.485	2.700		2.700
C	Hecküberstand inkl. Zugvorrichtung	mm	1.292	1.157		1.157		1.157
D	Drehpunkt Hochkipplmulde	mm	–	–		–		–
E	Ausschüttweite	mm	556	565	456	520	457	549
F	Breite Fahrzeug	mm	2.463	2.230		2.420		2.420
G	Breite Mulde	mm	2.491	2.328	2.218	2.497	2.453	2.504
H	Gesamthöhe ROPS	mm	3.353	3.377		3.382		3.382
I	Höhe ROPS gekippt	mm	2.544	2.400		2.405		2.405
J	Höhe Kabine	mm	3.243	2.940		2.945		2.945
K	Höhe Ausschüttkante Mulde gekippt	mm	491	385	1.100	357	1.168	326
L	Höhe Mulde gekippt	mm	2.757	2.463	3.639	2.723	3.980	2.723
M	Höhe Mulde nicht gekippt	mm	2.082	1.828	1.981	1.970	2.230	2.041
N	Ausschüttweite seitlich	mm	–	–	69	–	152	–
O	Bodenfreiheit	mm	406	370		358		358

\* Bei Drehkipplmulde 3 m (Schweiz) \*\* Powervariante \*\*\* SLE





# Technische Daten

		DW15e		1001		1501		1601			DW20			DW30		4001 (Speed)			DW50	DW60	
		Hochkippmulde	Drehkippmulde	Hochkippmulde	schmal	Hochkippmulde	Drehkippmulde	Hochkippmulde	Drehkippmulde	Frontkippmulde	Drehkippmulde	Frontkippmulde	SLE	Asphaltnulde	Drehkippmulde	Frontkippmulde	Drehkippmulde	Leichtgutmulde	Drehkippmulde	Drehkippmulde	Frontkippmulde
ALLGEMEIN		EINHEIT																			
<b>Nutzlast</b>	kg	1.500	1.000	8.50	1.500	1.500			2.000			3.000		4.000	3.500	4.000	5.000	6.000			
<b>Transportgewicht</b>	kg	1.261	1.215	1.150	1.320	1.261	1.261			2.034	1.899	2.389	2.039	2.142	1.987	2.730	2.640	2.730	3.445	4.866	4.483
<b>Muldeninhalt</b> gestrichen	l	650	415		650	650	829		950	1.200	780	950	1.280	1.420	1.650	1.350	1.650	1.970	2.350	2.650	
<b>Muldeninhalt</b> gehäuft	l	800	525		800	850		1.044	1.280	1.500	1.060	1.160	1.750	1.800	2.130	1.900	2.130	2.650	3.200	3.500	
<b>Muldeninhalt</b> Wassermaß	l	420	325	275	420	325	420	325	612	700	950	630	740	990	1.110	1.130		1.200	1.660	1.900	
MOTOR		EINHEIT																			
<b>Fabrikat/Typ</b>	-	-	Yanmar 3TNV76		Yanmar 3TNV76		Yanmar 3TNV76			Yanmar 3TNV76			Yanmar 3TNV76		Yanmar 3TNV76		Yanmar 4TNV88		Deutz TCD 2,9	Perkins 854F	
<b>Bauart</b>	-	-	wassergekühlter 3-Zylinder-Diesel		wassergekühlter 3-Zylinder-Diesel		wassergekühlter 3-Zylinder-Diesel			wassergekühlter 3-Zylinder-Diesel			wassergekühlter 3-Zylinder-Diesel		wassergekühlter 3-Zylinder-Diesel		wassergekühlter 4-Zylinder-Diesel		wassergekühlter 4-Zylinder-Turbodiesel	wassergekühlter 4-Zylinder-Turbodiesel	
<b>Leistung</b> (Iso 3046/1)	kW/PS	6,5	18,9/25,7		18,9/25,7		18,9/25,7			18,9/25,7			18,9/25,7		18,9/25,7		35/47,6		55,4/75,3	55/74,8	
<b>Hubraum</b>	cm <sup>3</sup>	-	1.116		1.116		1.116			1.116			1.116		1.116		2.189		2.900	3.400	
<b>Betriebsdrehzahl</b>	min <sup>-1</sup>	-	3.000		3.000		3.000			3.000			3.000		3.000		2.800		2.300	2.200	
<b>Emissions-/Abgasstufe</b>	-	100% elektrisch	Stufe 5		Stufe 5		Stufe 5			Stufe 5			Stufe 5		Stufe 5		Stufe 3a		Stufe 5	Stufe 3b	
FAHREIGENSCHAFTEN		EINHEIT																			
<b>Max. Fahrgeschwindigkeit</b>	km/h	14	14	16	16	16			20			20	21	25	28	25		28	25		
<b>Knickung</b>	-	± 33°	± 33°	± 33°	± 33°	± 33°			± 36			± 36	± 37°		± 37°	± 29°		± 37°	± 29°		
<b>Pendelung</b>	-	± 15°	± 15°	± 15°	± 15°	± 15°			± 15			± 15	± 15°		± 15°	± 11°		± 15°	± 11°		
<b>Wenderadius</b> außen	mm	3.650	3.200	3.300	3.300	3.300			3.700			3.900	3.730		4.250	6.000	6.150	4.250	6.000	6.150	
<b>Steigfähigkeit</b> max.	%	45	45	50	50	50			50			50	50		50	50		50	50		
FAHRANTRIEB		EINHEIT																			
<b>Fahrtrieb</b>	-	4WD elektrisch	4WD Twin Lock		4WD Twin Lock		2WD Hydrostatisch			4WD Hydrostatisch			4WD Hydrostatisch		4WD Hydrostatisch		4WD Hydrostatisch		4WD Hydrostatisch inkl. ECO-Modus	4WD Hydrostatisch	
<b>Reifen</b>	-	10,0/75-15,3 Traktorprofil	10,0/75-15,3 Traktorprofil	6,00/16,3 Traktorprofil	10,00/75-15,3 Traktorprofil		10,00/75-15,3 Traktorprofil			10,00/75-15,3 Traktorprofil			11,5/80-15,3 Traktorprofil		11,50/80-15,3 Traktorprofil		11,50/80-15,3 Traktorprofil		12,5-18/16 Traktorprofil	405/70-20 Traktorprofil	
HYDRAULIKSYSTEM		EINHEIT																			
<b>Fahrpumpe</b>	-	-	Axialkolbenpumpe		Axialkolbenpumpe		Axialkolbenpumpe			Axialkolbenpumpe			Axialkolbenpumpe		Axialkolbenpumpe		Axialkolbenpumpe		Axialkolbenpumpe	Axialkolbenpumpe	
<b>Förderleistung</b>	l/min	-	84		135		84			66			66		112		132		132	152	
<b>Betriebsdruck</b>	bar	-	360		360		420			440			440		420		450		450	450	
<b>Arbeitspumpe</b>	-	Zahnradpumpe	Zahnradpumpe		Zahnradpumpe		Zahnradpumpe			Zahnradpumpe			Zahnradpumpe		Zahnradpumpe		Zahnradpumpe		Zahnradpumpe	Zahnradpumpe	
<b>Förderleistung</b>	l/min	11,4	25		25		25,7			33,4			33,4		45		45		45	68	
<b>Betriebsdruck</b>	bar	175	170		170		170			200			200		175		220		220	235	
TANKINHALTE		EINHEIT																			
<b>Dieseltank</b>	l	-	15		20		20			35			35		40		50		50	83	
<b>Hydrauliktank</b>	l	20	20		20		20			31			31		48		40		40	60	
GERÄUSCHEMISSION		EINHEIT																			
<b>Schalleistungspegel (LWA)</b> (nach 2000/14/EG)	dB(A)	85	101		101		101			101			101		101		101		101	101	

RADDUMPER

# Technische Daten

		DW90		DW100	DV60		DV90		DV100	
		Drehkipplmulde	14,808 mm	Frontkipplmulde	Drehkipplmulde	Frontkipplmulde	Drehkipplmulde	Frontkipplmulde	Frontkipplmulde	
<b>ALLGEMEIN</b>		<b>EINHEIT</b>								
<b>Nutzlast</b>	<b>kg</b>	9.000		10.000	6.000		9.000		10.000	
<b>Transportgewicht</b>	<b>kg</b>	5.611	5.183	5.228	-		-		-	
<b>Muldeninhalt gestrichen</b>	<b>l</b>	3.300	3.750	4.100	2.350	2.700	3.300	3.750	4.150	
<b>Muldeninhalt gehäuft</b>	<b>l</b>	4.400	4.550	4.750	3.150	3.600	4.350	4.600	5.000	
<b>Muldeninhalt Wassermaß</b>	<b>l</b>	2.060	2.400	2.000	1.600	1.900	2.050	2.400	2.550	
<b>MOTOR</b>		<b>EINHEIT</b>								
<b>Fabrikat/Typ</b>	-	Perkins 854F		Perkins 854F	Deutz TD 2.9		Deutz TD 2.9		Deutz TD 2.9	
<b>Bauart</b>	-	wassergekühlter 4-Zylinder-Turbodiesel		wassergekühlter 4-Zylinder-Turbodiesel	wassergekühlter 4-Zylinder-Turbodiesel		wassergekühlter 4-Zylinder-Turbodiesel		wassergekühlter 4-Zylinder-Turbodiesel	
<b>Leistung (Iso 3046/1)</b>	<b>kW/PS</b>	55,4/75,3		55,4/75,3	55,4/75,3		55,4/75,3		55,4/75,3	
<b>Hubraum</b>	<b>cm³</b>	3.400		3.400	2.900		2.900		2.900	
<b>Betriebsdrehzahl</b>	<b>min⁻¹</b>	2.500		2.200	2.200		2.200		2.200	
<b>Emissions-/Abgasstufe</b>	-	Stufe 3b		Stufe 3b	Stufe 5		Stufe 5		Stufe 5	
<b>FAHREIGENSCHAFTEN</b>		<b>EINHEIT</b>								
<b>Max. Fahrgeschwindigkeit</b>	<b>km/h</b>	30		30	28		30		30	
<b>Knickung</b>	-	±29°		±28,5°	±29°		±28,3°		±28,3°	
<b>Pendelung</b>	-	±11°		±11°	±11°		±11°		±11°	
<b>Wenderadius außen</b>	<b>mm</b>	6.550	6.800	6.800	5.900		6.400	6.600	6.600	
<b>Steigfähigkeit max.</b>	<b>%</b>	50		50	55		50		50	
<b>FAHRANTRIEB</b>		<b>EINHEIT</b>								
<b>Fahrantrieb</b>	-	4WD Hydrostatisch inkl. ECO-Modus		4WD Hydrostatisch inkl. ECO-Modus	4WD Hydrostatisch inkl. ECO-Modus		4WD Hydrostatisch inkl. ECO-Modus		4WD Hydrostatisch inkl. ECO-Modus	
<b>Reifen</b>	-	500/60-22,5 Traktorprofil		500/60-22,5 Traktorprofil	405/70-20 Traktorprofil		500/60-22,5 Traktorprofil		500/60-22,5 Traktorprofil	
<b>HYDRAULIKSYSTEM</b>		<b>EINHEIT</b>								
<b>Fahrpumpe</b>	-	Axialkolbenpumpe		Axialkolbenpumpe	Axialkolbenpumpe		Axialkolbenpumpe		Axialkolbenpumpe	
<b>Förderleistung</b>	<b>l/min</b>	152		152	123		123		123	
<b>Betriebsdruck</b>	<b>bar</b>	450		450	500		500		500	
<b>Arbeitspumpe</b>	-	Zahnradpumpe		Zahnradpumpe	Zahnradpumpe		Zahnradpumpe		Zahnradpumpe	
<b>Förderleistung</b>	<b>l/min</b>	68		68	60,6		60,6		60,6	
<b>Betriebsdruck</b>	<b>bar</b>	235		235	240		240		240	
<b>TANKINHALTE</b>		<b>EINHEIT</b>								
<b>Dieseltank</b>	<b>l</b>	83		83	80		80		80	
<b>Hydrauliktank</b>	<b>l</b>	60		60	60		60		60	
<b>GERÄUSCHEMISSION</b>		<b>EINHEIT</b>								
<b>Schalleistungspegel (LWA) (nach 2000/14/EG)</b>	<b>dB(A)</b>	101		101	101		101		101	

## DW15e

		<b>EINHEIT</b>	
<b>Batteriespannung</b>	<b>V</b>	48	
<b>Nennkapazität/Leistung</b>	<b>Ah/kWh</b>	300/14,4	
<b>Batteriegewicht (± 5%)</b>	<b>kg</b>	470	
<b>Ladezeit</b>	<b>h</b>	8	
<b>Laufzeit harter Dauereinsatz</b>	<b>h</b>	3,5	
<b>Laufzeit normale Tätigkeiten</b>	<b>h</b>	6,5	
<b>Motor Fahrantrieb</b>	<b>kW</b>	6,5	
<b>Motor Arbeitshydraulik</b>	<b>kW</b>	9	

Das Produktprogramm von Wacker Neuson umfasst über 300 verschiedene Produktreihen mit verschiedensten Varianten. Mit der Auswahl verschiedener Optionen können die Daten der Produkte entsprechend variieren. Nicht alle hier aufgeführten bzw. abgebildeten Wacker Neuson Produkte sind jedoch in allen Ländern lieferbar oder zugelassen. Die dargestellten Wacker Neuson Produkte sind Beispiele und unterliegen als solche Änderungen – gerne unterbreiten wir Ihnen auf Wunsch ein konkretes Angebot!

Nachdruck nur mit schriftlicher Genehmigung von Wacker Neuson.

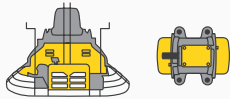
© Wacker Neuson SE



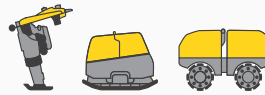


Ihr Arbeitsalltag steckt voller Herausforderungen. Wir haben die passenden Lösungen und helfen Ihnen dabei, im Wettbewerb vorne zu liegen.  
 Dafür bieten wir Ihnen alles, was Sie brauchen: **Wacker Neuson – all it takes!**

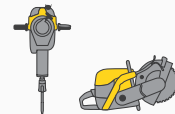
## Produkte



Betontechnik



Verdichtung



Aufbruchtechnik



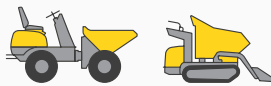
Bagger



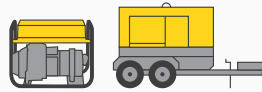
Radlader



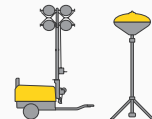
Teleskoplader



Dumper



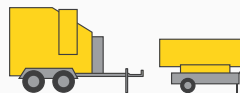
Stromaggregate



Beleuchtung



Pumpen



Heizer



Gebrauchsmaschinen

## Dienstleistungen



**Finanzierung**  
 Unkomplizierte, transparente und für Sie individuelle Finanzierungsmöglichkeiten.



**Reparatur & Wartung**  
 Erstklassige und schnelle Wartung. Reparaturen mit original Ersatzteilen.



**Academy**  
 Wir erweitern Ihr Wissen: praxisorientiert und innerhalb eines idealen Lernumfeldes.



**EquipCare**  
 Alles rund um die Maschinen im Überblick, per App oder PC – EquipCare.



**Miete**  
 Schonen Sie Ihre Liquidität und mieten Sie topgepflegte Baugeräte nach Bedarf.



**Beton-spezialisten**  
 Unsere Spezialisten beraten Sie in allen Projektphasen.



**eStore**  
 Original Ersatzteile bequem online kaufen – für alle Wacker Neuson Produktgruppen.



**Jede Minute zählt:**  
 Innerhalb kürzester Zeit liefern wir über 150.000 original Wacker Neuson Ersatzteile auf Ihre Baustelle.

[www.wackerneuson.com](http://www.wackerneuson.com)



WN.EMEA.10093.V04.DE