

TECHNISCHE INFORMATION	P 55.9 CS	P 75.9 CS
Leermasse gesamt, ohne Lastgabeln (kg)	10300	12000
Maximale Tragkraft (kg)	5500	7500
Hubhöhe (m)	8,6	8,8
Maximale Ausladung (m)	4,6	4,6
Höhe bei maximaler Tragkraft (m)	7,3	7,5
Ausladung bei maximaler Tragkraft (m)	1,4	1,4
Tragkraft bei maximaler Höhe (kg)	5500	6500
Maximale Tragkraft Ausladung (kg)	2000	2500
Turbomotor (Hubraum/Zylinder)	4.0/4	4.0/4
Leistung des Tier 4 Interim Motors (kW/PS)	115/156	115/156
Eco Power Drive (EPD)	●	●
Höchstgeschwindigkeit (km/h)	20 (40 opt.)	20 (40 opt.)
Hydropneumatische Schwingungsdämpfung BSS des Hubzylinders	○	○
Kraftstofftank (l)	150	150
Load-Sensing-Hydraulikpumpe (bar - l/min)	240/173	240/173
Flow Sharing	●	●
Hydrauliköltank (l)	96	96
Kabine FOPS (ISO 3449) und ROPS (ISO 3471)	●	●
Elektronischer Joystick mit integrierter Anhebung der Motordrehzahl	●	●
Hydrostatischer Antrieb	●	●
Differenzialsperre (vorne + hinten)	○	○
Fahrrichtungsschalter am Lenkrad	●	●
Inching Tippbetrieb mit Pedalsteuerung	●	●
Permanenter Allradantrieb	●	●
Allradlenkung	●	●
Automatische Feststellbremse	●	●
Arbeitsscheinwerfer an der Kabine (2 vorne + 2 hinten)	○	○
Gangschaltung	2-Gang	2-Gang
Rahmen mit Niveaueausgleich	●	●
Dynamische Lastkontrolle M CDC + Display	●	●
Standardreifen	17.5-25 22PR	17.5-25

● Serienmäßig. ○ Auf Wunsch.

Die Anbaugeräte Viele Maschinen in einer

Die mannigfaltigen Anbaugeräte machen jeden Merlo zu einem Einsatz-Spezialisten. Mit der Schnellwechseinrichtung wird er im Handumdrehen vom Lader - zum Stapler - zum Kran.

Für die Entwicklung der eigenen Produkte wendet Merlo einfache und wirksame Richtlinien an. Vom Konzept bis zur Umsetzung - jedes Produkt wird in den hauseigenen Werken entwickelt, geplant und realisiert. So auch die Anbaugeräte.

Basierend auf ihrer langen Erfahrung haben die Techniker von Merlo eine breite Palette von Werkzeugen realisiert, die je nach Typ und Ladefähigkeit eingeordnet sind.

BALLENGABELN



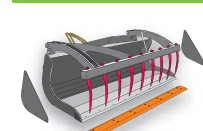
DÜNGERGABELN MIT GREIFER



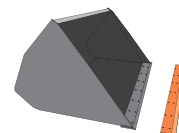
RUNDBALLENGREIFER



MEHRZWECKSCHAUFELN MIT GREIFER



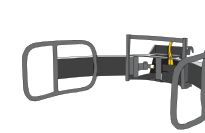
SCHAUFELN



HAKEN/KRANAUSLEGER



RUNDBALLENGREIFER

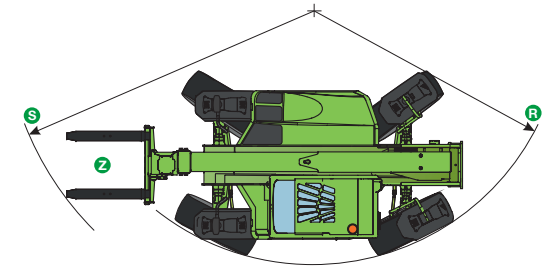
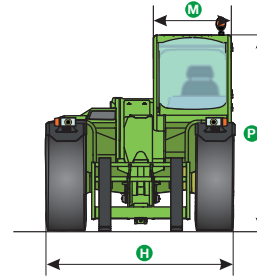
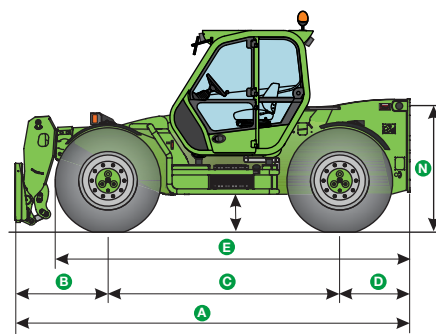


FEM-LASTGABELN



TECHNISCHE DATEN

P 55.9 CS / P 75.9 CS



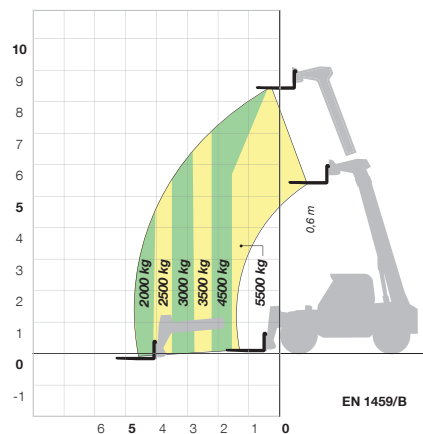
ABMESSUNGEN P 55.9 CS

A (mm)	5120	M (mm)	1010
B (mm)	1210	N (mm)	1540
C (mm)	3000	P (mm)	2360*
D (mm)	910	R (mm)	4420
E (mm)	4520	S (mm)	5100
F (mm)	400	Z (mm)	850
H (mm)	243W0		*2420 mm CS aktiviert

ABMESSUNGEN P 75.9 CS

A (mm)	5070	M (mm)	1010
B (mm)	1160	N (mm)	1800
C (mm)	3000	P (mm)	2440*
D (mm)	910	R (mm)	4420
E (mm)	4600	S (mm)	5060
F (mm)	480	Z (mm)	850
H (mm)	2420		*2500 mm CS aktiviert

P 55.9 CS MIT LASTGABELN



P 75.9 CS MIT LASTGABELN

