

KOMATSU

PC138US-11
PC210LC-11
PC240LC/NLC-11
Super Long Front

PC360LC-11
Long Reach
Super Long Front

HYDRAULIKBAGGER



SUPER LONG FRONT/LONG REACH

MOTORLEISTUNG

72,6 kW / 98,7 PS - 202 kW / 275 PS

BETRIEBSGEWICHT

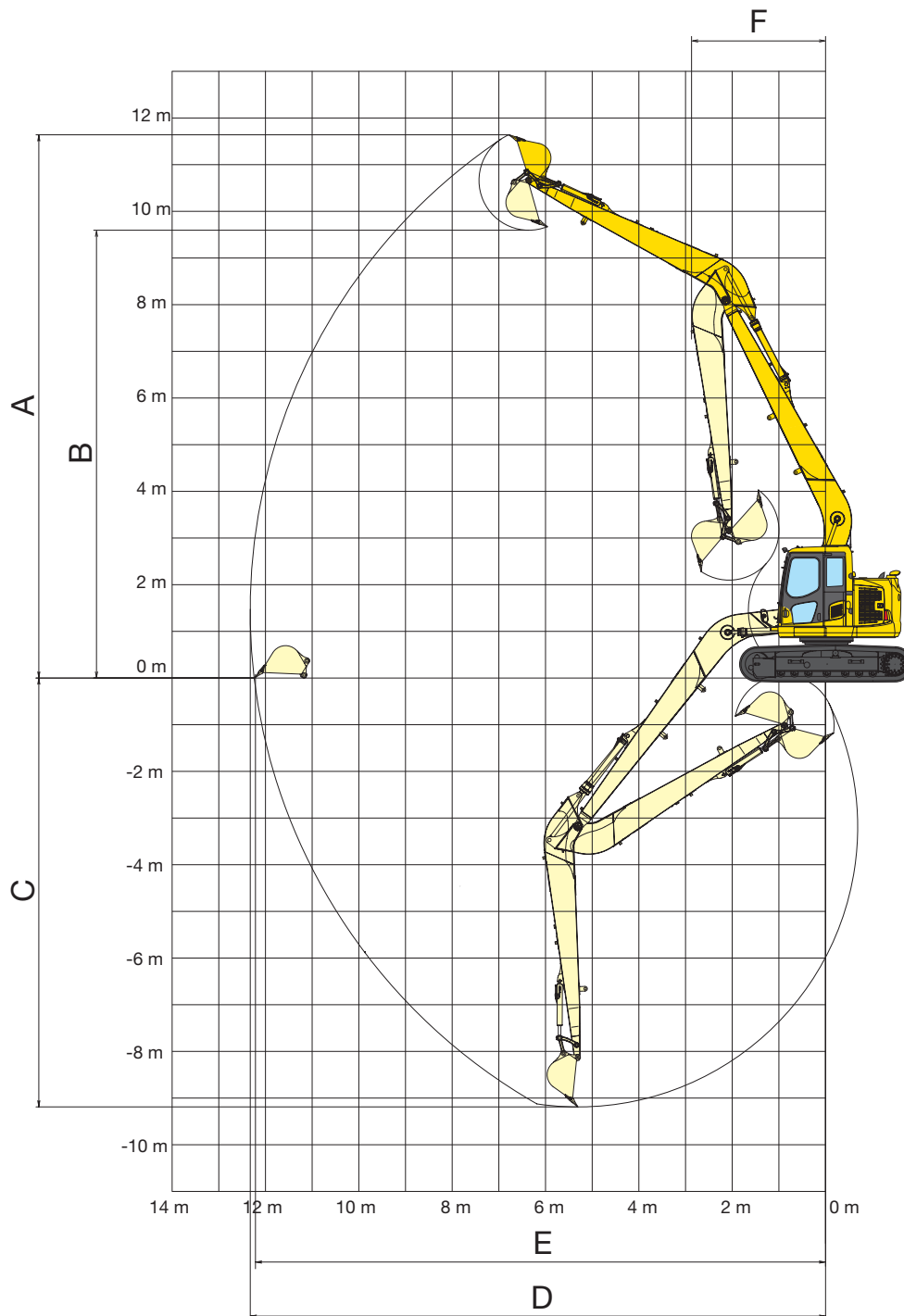
15.100 kg - 43.150 kg

ARBEITSBEREICH

12,3 m - 22,0 m

Arbeitsbereich PC138US-11

SUPER LONG FRONT



SUPER LONG FRONT

PC138US-11

A	Max. Einstichhöhe	11.610 mm
B	Max. Ausschütthöhe	9.560 mm
C	Max. Grabtiefe	9.190 mm
D	Max. Reichweite	12.320 mm
E	Max. Reichweite in der Standebene	12.200 mm
F	Min. Schwenkradius	2.870 mm

Technische Daten PC138US-11

MOTOR

Modell	Komatsu SAA4D95LE-7
Typ	wassergekühlter 4-Takt-Niederemissionsmotor mit Common-Rail-Direkteinspritzung und Turbolader mit Ladeluftkühlung
Motorleistung	
bei Nenndrehzahl	2.050 U/min
ISO 14396	72,6 kW / 98,7 PS
ISO 9249 (netto)	72,5 kW / 98,6 PS
Zylinderzahl	4
Bohrung × Hub	95 × 115 mm
Hubraum	3,26 l
Luftfiltertyp	Zweifach-Trockenluftfilter mit automatischer Staubaustragung und Verschmutzungsanzeige auf der Bedienkonsole
Kühlung	Kühlerlüfter in Saugausführung mit Kühlerschutzgitter
Kraftstoff	Diesekraftstoff gemäß EN 590 Klasse 2/ Stufe D. Paraffinischer Diesekraftstoff (HVO, GTL, BTL) gemäß EN 15940:2016

HYDRAULIKSYSTEM

Typ	HydraMind (elektronisches Load-Sensing-System mit Druckausgleichsventilen im geschlossenen Kreislauf)
Zusätzlicher Steuerkreis	Zusätzlicher High-Flow-Hydraulikkreislauf und zusätzlicher Low-Flow-Hydraulikkreislauf
Hauptpumpe	1 regelbare Schrägscheiben-Kolbenpumpe für Ausleger, Stiel, Löffel, Schwenk- und Fahrtrieb
Max. Fördermenge	242 l/min
Einstellungen Überdruckventile	
Standard	355 kg/cm ²
Fahrtrieb	355 kg/cm ²
Schwenken	265 kg/cm ²
Vorsteuerkreis	33 kg/cm ²

FÜLLMENGEN

Kraftstofftank	200 l
Kühlsystem	16,1 l
Motoröl	11,5 l
Schwenkantrieb	2,5 l
Hydrauliköltank	69 l
Endantrieb (je Seite)	2,1 l
AdBlue®-Tank	21,1 l

BETRIEBSGEWICHT (CA.)

Dreistegbodenplatten	Betriebsgewicht	Bodendruck
500 mm	14.900 kg	0,49 kg/cm ²
600 mm	15.100 kg	0,43 kg/cm ²
700 mm	15.300 kg	0,38 kg/cm ²
500 mm Roadliner-Bodenplatten	15.100 kg	0,49 kg/cm ²

Betriebsgewicht, inklusive Super Long Front Ausrüstung, 210 kg Löffel, Fahrer, Schmier- und Kühlmittel, gefülltem Kraftstofftank und Standardausrüstung.

SCHWENKWERK

Typ	Axialkolbenmotor mit doppeltem Planetenuntersetzungsgetriebe
Schwenkarretierung	Elektrisch betätigte Lamellenbremse im Ölbad, integriert in Schwenkantrieb
Schwenkgeschwindigkeit	0 - 11 U/min
Schwenkmoment	33 kNm

FAHRANTRIEB UND BREMSEN

Steuerung	2 Bedienhebel/Pedale ermöglichen die getrennte Ansteuerung beider Ketten
Antriebssystem	hydrostatisch
Steigvermögen	70%, 35°
Max. Fahrgeschwindigkeiten	
Lo / Hi	2,9 / 5,1 km/h
Max. Zugkraft	12.500 kg
Bremssystem	hydraulisch wirkende, wartungsfreie Lamellenbremsen in jedem Fahrmotor

LAUFWERK

Bauweise	X-Rahmen mit Laufwerksrahmen in Kastenbauweise
Laufwerke	
Typ	vollständig abgedichtet
Bodenplatten (je Seite)	43
Kettenspannung	Feder-/Hydraulikspanner
Rollen	
Laufrollen (je Seite)	7
Stützrollen (je Seite)	1

UMWELT

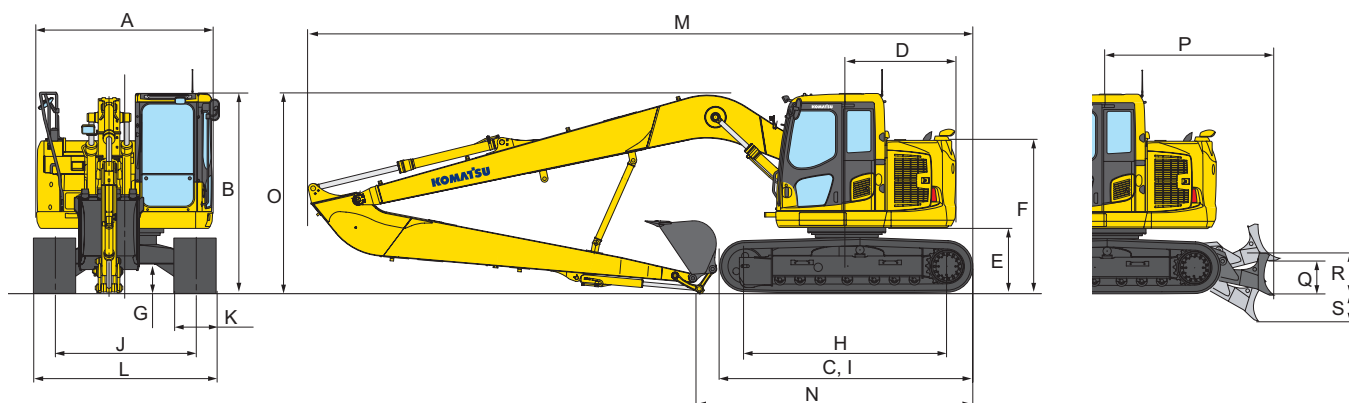
Motoremissionen	gemäß europäischer Abgasnorm EU Stufe IV
Geräuschpegel	
LwA Umgebung	99 dB(A) (2000/14/EC Stufe II)
LpA Fahrerohr	72 dB(A) (ISO 6396 dynamischer Test)
Vibrationspegel (EN 12096:1997)	
Hand-Arm-Vibrationen	≤ 2,5 m/s ² (Unsicherheit K = 0,63 m/s ²)
Ganzkörper-Vibrationen	≤ 0,5 m/s ² (Unsicherheit K = 0,25 m/s ²)
Enthält fluoriertes Treibhausgas HFC-134a (GWP 1430). Gasmenge 0,8 kg; CO ₂ -Äquivalent 1,14 t	

Abmessungen PC138US-11

ABMESSUNGEN

PC138US-11

A	Gesamtbreite des Oberwagens	2.490 mm
B	Gesamthöhe (bis Oberkante Kabine)	2.815 mm
C	Gesamtlänge der Basismaschine	3.610 mm
D	Hecklänge	1.540 mm
	Heckschwenkradius	1.540 mm
E	Bodenfreiheit unter Gegengewicht	900 mm
F	Höhe über Motorhaube	2.140 mm
G	Bodenfreiheit	395 mm
H	Abstand (Mitte Leitrad - Mitte Turas)	2.880 mm
I	Laufwerkslänge	3.610 mm
J	Spurweite	1.990 mm
K	Bodenplattenbreite	500, 600, 700 mm
L	Gesamtbreite des Unterwagens mit 500 mm Bodenplatten	2.490 mm
	Gesamtbreite des Unterwagens mit 600 mm Bodenplatten	2.590 mm
	Gesamtbreite des Unterwagens mit 700 mm Bodenplatten	2.690 mm
P	Abstand, Mitte Laufwerk bis Schild	2.500 mm
Q	Schild, max. Hubhöhe	470 mm
R	Schild, Höhe	590 mm
S	Schild, max. Einstichtiefe	525 mm
	Breite Planierschild (mit 500 mm Bodenplatten)	2.490 mm
	Breite Planierschild (mit 600 mm Bodenplatten)	2.590 mm



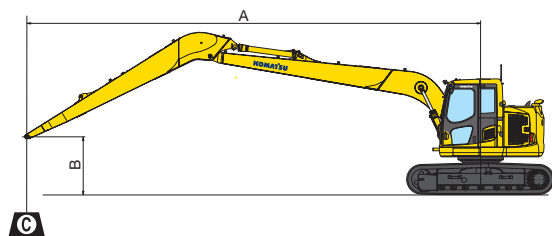
TRANSPORTABMESSUNGEN

	Stiellänge	4.930 mm
	Länge Ausleger	6.490 mm
M	Transportlänge	9.580 mm
N	Länge am Boden (Transport)	4.500 mm
O	Höhe bis Oberkante Ausleger	2.780 mm

Hubkrafttabelle PC138US-11

SUPER LONG FRONT Mit 500 mm Bodenplatten

B	A		10,5 m		9,0 m		7,5 m		6,0 m		4,5 m		3,0 m	
7,5 m	kg	690	660			1.210	1.190	1.510	1.490					
6,0 m	kg	670	250			*1.590	1.410	*1.690	1.610					
4,5 m	kg	590	580	1.060	1.040	1.810	1.610	*1.990	1.810	2.040	1.960			
3,0 m	kg	590	580	1.210	1.180	1.760	1.410	*2.140	1.610	*2.640	2.310	*3.340	3.240	
1,5 m	kg	570	570	1.160	1.140	1.810	1.260	2.060	1.560	2.260	2.190	*3.840	3.110	*3.240 *3.240
0,0 m	kg	630	620	1.160	1.140	1.690	1.160	2.030	1.310	2.210	2.010	*3.190	2.790	*3.090 *3.090
-1,5 m	kg	*740	*740	1.160	1.110	1.670	1.160	2.000	1.260	2.190	2.010	*2.640	2.510	*2.940 *2.940
-3,0 m	kg	*840	*840			1.630	1.090	1.990	1.210	2.230	1.880	*2.540	2.410	*2.940 *2.940
-4,5 m	kg	*990	*990			1.610	1.080	1.990	1.210	2.240	1.690	*2.840	2.410	*2.940 *2.940



A – Ausladung

B – Lasthakenhöhe

C – Hubkraftangaben

Gewichte:
Mit Koppel und Schwinge sowie Löffelzylinder 100 kg

– Hubkraftangabe parallel zur Fahrwerkschwenkrichtung

– Hubkraftangabe über Seite bzw. bei 360° Drehung

– Zulässige Last bei größter Ausladung

* Die hydraulische Hubkraft wird durch die hydraulische Einrichtung begrenzt.
Die Angaben sind gemäß ISO 10567:2007.

Die Hubkraftangaben beinhalten höchstens 87% der hydraulischen Hubkraft und 75% der Kippplast.

Hubkraftangaben basieren auf Heben des Stiels ohne Ausrüstung. Beim Heben mit angebaute Ausrüstung sind die entsprechenden Gewichte von den angegebenen Werten abzuziehen. Angegebene Hubkraftwerte dienen nur zur Orientierung. Die Maschine ist nicht für den Einsatz als Kran geeignet.

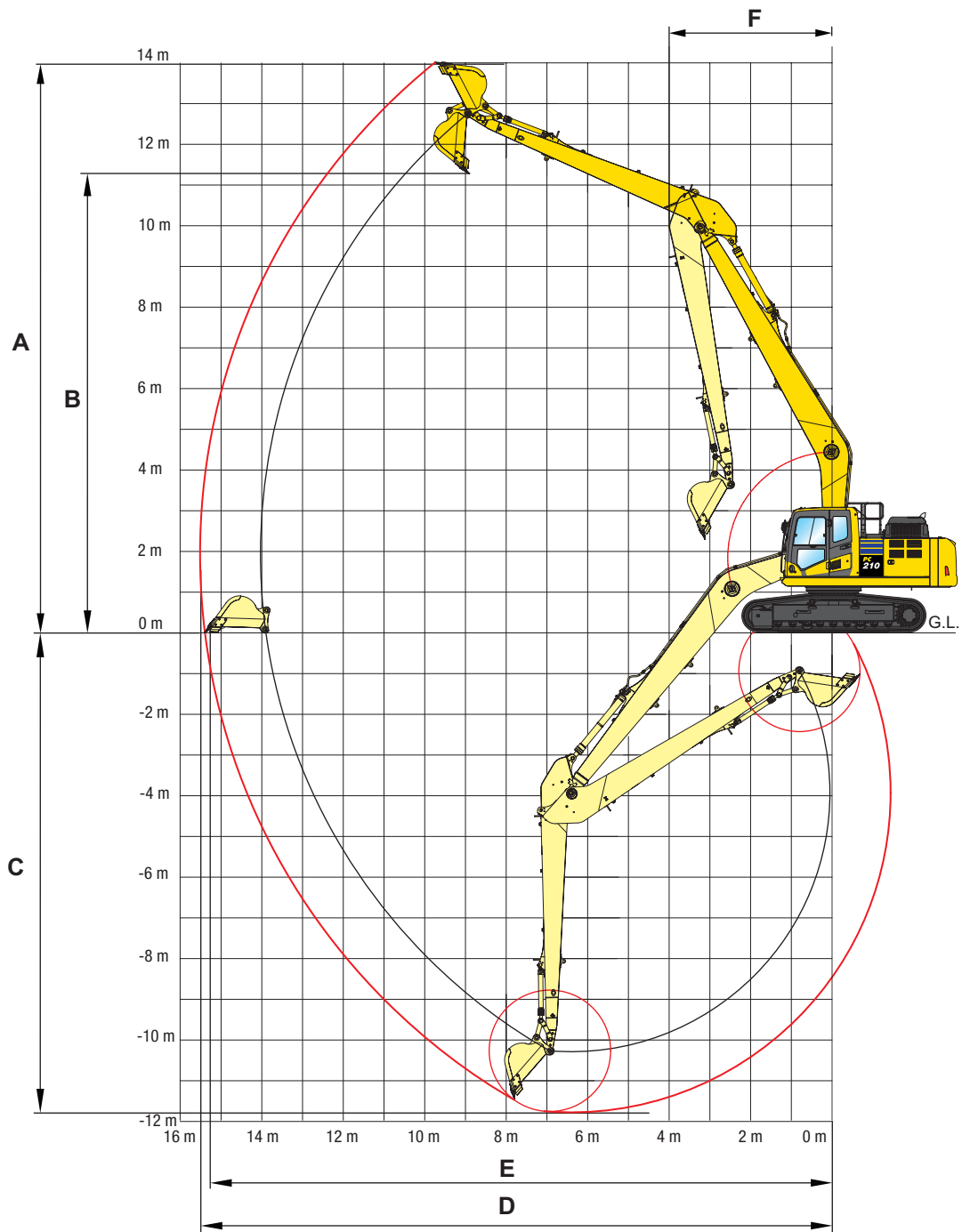
LÖFFELVOLUMEN	PC138US-11	
Mehrzwecklöffel		
Max. Löffelbreite	750 mm	
Max. Löffelvolumen		
Schüttgewicht bis zu 1,2 t/m ³	0,33 m ³	230 kg
Schüttgewicht bis zu 1,5 t/m ³	0,28 m ³	210 kg
Grabenräumlöffel		
Max. Löffelbreite	750 mm	
Max. Last am Stielende*	620 kg	

* Max. Last am Stielende (Löffel + Material). Max. Löffelvolumen und -gewicht gem. ISO 10567:2007.

Setzen Sie sich bitte mit Ihrem regionalen Händler in Verbindung, um die optimale Auswahl von Löffeln und Anbaugeräten für Ihren speziellen Einsatzbereich abzustimmen.

Arbeitsbereich PC210LC-11

SUPER LONG FRONT



SUPER LONG FRONT

PC210LC-11

A	Max. Einstichhöhe	13.980 mm
B	Max. Ausschütthöhe	11.240 mm
C	Max. Grabtiefe	11.790 mm
D	Max. Reichweite	15.435 mm
E	Max. Reichweite in der Standebene	15.340 mm
F	Min. Schwenkradius	4.000 mm

Technische Daten PC210LC-11

MOTOR

Modell	Komatsu SAA6D107E-3
Typ	wassergekühlter 4-Takt-Niederemissionsmotor mit Common-Rail-Direkteinspritzung und Turbolader mit Ladeluftkühlung
Motorleistung	
bei Nenndrehzahl	2.000 U/min
ISO 14396	123 kW / 167 PS
ISO 9249 (netto)	123 kW / 167 PS
Zylinderzahl	6
Bohrung × Hub	107 × 124 mm
Hubraum	6,69 l
Luftfiltertyp	Zweifach-Trockenluftfilter mit automatischer Staubaustragung und Verschmutzungsanzeige auf der Bedienkonsole
Kühlung	Kühlerlüfter in Saugausführung mit Kühlerschutzgitter
Kraftstoff	Diesekraftstoff gemäß EN 590 Klasse 2/ Stufe D. Paraffinischer Diesekraftstoff (HVO, GTL, BTL) gemäß EN 15940:2016

HYDRAULIKSYSTEM

Typ	HydrauMind (elektronisches Load-Sensing-System mit Druckausgleichsventilen im geschlossenen Kreislauf)
Zusätzliche Steuerkreise	1 zusätzlicher Steuerkreis für Schwenklöffel ist Standard
Hauptpumpe	2 regelbare Schrägscheiben-Kolbenpumpen für Ausleger, Stiel, Löffel, Schwenk- und Fahrtrieb
Max. Fördermenge	475 l/min
Einstellungen Überdruckventile	
Standard	380 kg/cm ²
Fahrtrieb	380 kg/cm ²
Schwenken	295 kg/cm ²
Vorsteuerkreis	33 kg/cm ²

FÜLLMENGEN

Kraftstofftank	400 l
Kühlsystem	30,7 l
Motoröl	23,1 l
Schwenkantrieb	6,5 l
Hydrauliköltank	132 l
Endantrieb (je Seite)	5,0 l
AdBlue®-Tank	23,1 l

BETRIEBSGEWICHT (CA.)

Dreistegbodenplatten	Betriebsgewicht	Bodendruck
600 mm	23.470 kg	0,49 kg/cm ²
700 mm	23.740 kg	0,42 kg/cm ²
800 mm	24.060 kg	0,38 kg/cm ²
900 mm	24.330 kg	0,34 kg/cm ²

Betriebsgewicht, inklusive Super Long Front Ausrüstung, 370 kg Löffel, Fahrer, Schmier- und Kühlmittel, gefülltem Kraftstofftank und Standardausrüstung.

SCHWENKWERK

Typ	Axialkolbenmotor mit doppeltem Planetenuntersetzungsgetriebe
Schwenkarretierung	Elektrisch betätigte Lamellenbremse im Ölbad, integriert in Schwenkantrieb
Schwenkgeschwindigkeit	0 - 4,9 U/min
Schwenkmoment	65 kNm

FAHRANTRIEB UND BREMSEN

Steuerung	2 Bedienelemente/Pedale ermöglichen die getrennte Ansteuerung beider Ketten
Antriebssystem	hydrostatisch
Fahrtrieb	3 Automatik-Fahrstufen
Steigvermögen	70%, 35°
Max. Fahrgeschwindigkeiten	
Lo / Mi / Hi	3,0 / 4,1 / 5,5 km/h
Max. Zugkraft	20.600 kg
Bremssystem	hydraulisch wirkende, wartungsfreie Lamellenbremsen in jedem Fahrmotor

LAUFWERK

Bauweise	X-Rahmen mit Laufwerksrahmen in Kastenbauweise
Laufwerke	
Typ	vollständig abgedichtet
Bodenplatten (je Seite)	49
Kettenspannung	Feder-/Hydraulikspanner
Rollen	
Laufrollen (je Seite)	9
Stützrollen (je Seite)	2

UMWELT

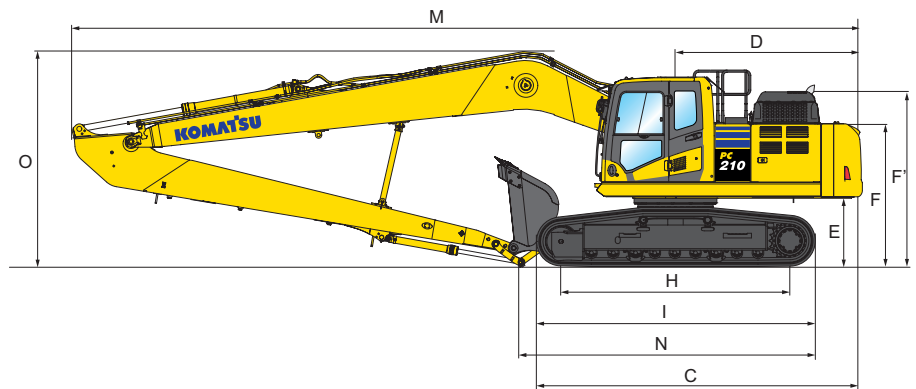
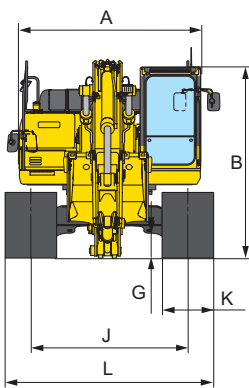
Motoremissionen	gemäß europäischer Abgasnorm EU Stufe V
Geräuschpegel	
LwA Umgebung	100 dB(A) (2000/14/EC Stufe II)
LpA Fahrerohr	67 dB(A) (ISO 6396 dynamischer Test)
Vibrationspegel (EN 12096:1997)	
Hand-Arm-Vibrationen	≤ 2,5 m/s ² (Unsicherheit K = 0,49 m/s ²)
Ganzkörper-Vibrationen	≤ 0,5 m/s ² (Unsicherheit K = 0,24 m/s ²)
Enthält fluoriertes Treibhausgas HFC-134a (GWP 1430). Gasmenge 0,9 kg; CO ₂ -Äquivalent 1,29 t	

Abmessungen PC210LC-11

ABMESSUNGEN

PC210LC-11

A	Gesamtbreite des Oberwagens	2.705 mm
B	Gesamthöhe (bis Oberkante Kabine)	3.045 mm
C	Gesamtlänge der Basismaschine	5.215 mm
D	Hecklänge	2.990 mm
	Heckschwenkradius	3.020 mm
E	Bodenfreiheit unter Gegengewicht	1.085 mm
F	Höhe über Motorhaube	2.250 mm
F'	Höhe über Motorhaube (Oberkante Motorhaube)	2.765 mm
G	Bodenfreiheit	440 mm
H	Abstand (Mitte Leitrad - Mitte Turas)	3.655 mm
I	Laufwerkslänge	4.450 mm
J	Spurweite	2.380 mm
K	Bodenplattenbreite	600, 700, 800, 900 mm
L	Gesamtbreite des Unterwagens mit 600 mm Bodenplatten	2.980 mm
	Gesamtbreite des Unterwagens mit 700 mm Bodenplatten	3.080 mm
	Gesamtbreite des Unterwagens mit 800 mm Bodenplatten	3.180 mm
	Gesamtbreite des Unterwagens mit 900 mm Bodenplatten	3.280 mm



TRANSPORTABMESSUNGEN

PC210LC-11

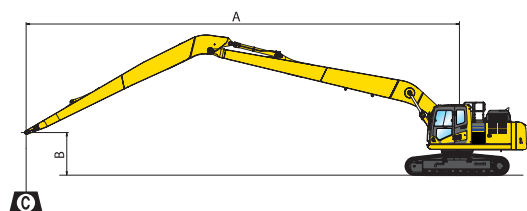
	Stiellänge	7.395 mm
	Länge Ausleger	8.795 mm
M	Transportlänge	12.590 mm
N	Länge am Boden (Transport)	4.705 mm
O	Höhe bis Oberkante Ausleger	3.560 mm

Hubkrafttabelle PC210LC-11

SUPER LONG FRONT

Mit 700 mm Bodenplatten

A	⊗		13,0 m		12,0 m		11,0 m		10,0 m		9,0 m		8,0 m		7,0 m		6,0 m		
	⊗	⊣	⊗	⊣	⊗	⊣	⊗	⊣	⊗	⊣	⊗	⊣	⊗	⊣	⊗	⊣	⊗	⊣	
10,0 m	kg	*1.300	*1.300					*1.750	*1.750	*2.050	*2.050								
9,0 m	kg	*1.250	*1.250					*2.150	2.150	*2.100	*2.100								
6,0 m	kg	*1.250	*1.250	*1.800	1.650	*2.350	1.950	*2.350	2.300	*2.400	*2.400	*2.400	*2.400						
3,0 m	kg	*1.350	1.300	2.500	1.550	*2.700	1.800	*2.800	2.100	*2.950	2.450	*3.150	2.900	*3.450	*3.450	*3.800	*3.800	*4.350	*4.350
0,0 m	kg	*1.550	1.250	2.350	1.400	2.700	1.600	3.050	1.850	3.500	2.150	*3.950	2.500	*4.500	2.980	*5.200	3.550	*6.200	4.350
-3,0 m	kg	*1.950	1.350	2.300	1.370	2.600	1.500	2.900	1.700	3.300	1.950	3.850	2.300	4.500	2.700	5.450	3.200	6.850	3.950
-6,0 m	kg	*2.750	1.600					2.950	1.750	3.300	1.950	3.850	2.250	4.500	2.650	5.450	3.200	6.850	3.950
-9,0 m	kg	*3.900	2.550											*4.450	2.900	*5.200	3.500	*6.050	4.300



A – Ausladung

B – Lasthakenhöhe

C – Hubkraftangaben



– Hubkraftangabe parallel zur Fahrwerkschwenkrichtung



– Hubkraftangabe über die Seite bzw. bei 360° Drehung



– Zulässige Last bei größter Ausladung

Gewichte:

Mit Koppel und Schwinde sowie Löffelzylinder 195 kg

* Die hydraulische Hubkraft wird durch die hydraulische Einrichtung begrenzt.

Die Angaben sind gemäß ISO 10567:2007.

Die Hubkraftangaben beinhalten höchstens 87% der hydraulischen Hubkraft und 75% der Kippplast.

Hubkraftangaben basieren auf Heben des Stiels ohne Ausrüstung. Beim Heben mit angebaute Ausrüstung sind die entsprechenden Gewichte von den angegebenen Werten abzuziehen. Angegebene Hubkraftwerte dienen nur zur Orientierung. Die Maschine ist nicht für den Einsatz als Kran geeignet.

LÖFFELVOLUMEN

PC210LC-11

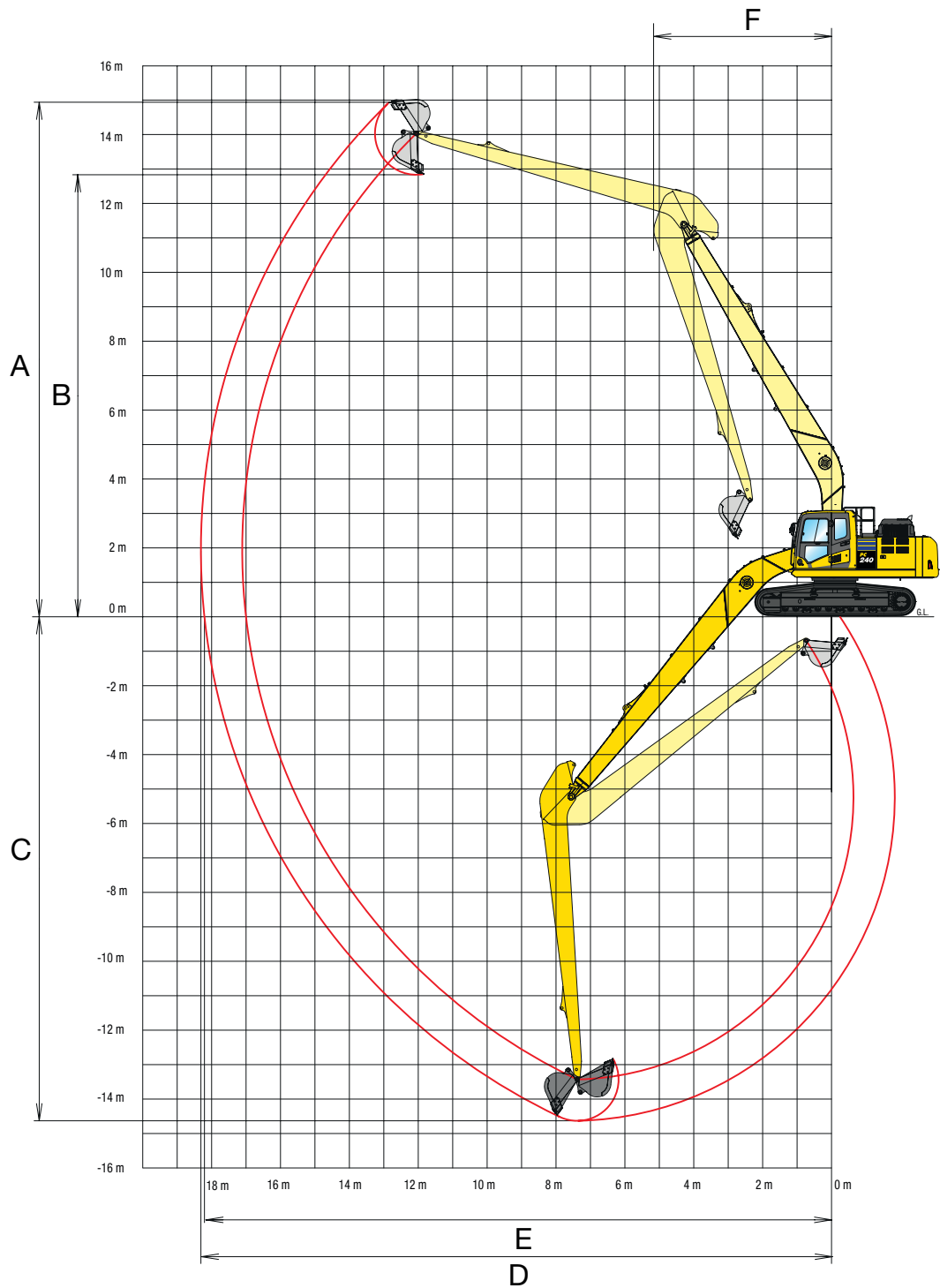
Mehrzwecklöffel		
Max. Löffelbreite	955 mm	
Max. Löffelvolumen		
Schüttgewicht bis zu 1,2 t/m ³	0,66 m ³	525 kg
Schüttgewicht bis zu 1,5 t/m ³	0,56 m ³	475 kg
Schüttgewicht bis zu 1,8 t/m ³	0,49 m ³	425 kg
Grabenräumlöffel		
Max. Löffelbreite	2.100 mm	
Max. Last am Stielende*	1.300 kg	

* Max. Last am Stielende (Löffel + Material). Max. Löffelvolumen und -gewicht gem. ISO 10567:2007.

Setzen Sie sich bitte mit Ihrem regionalen Händler in Verbindung, um die optimale Auswahl von Löffeln und Anbaugeräten für Ihren speziellen Einsatzbereich abzustimmen.

Arbeitsbereich PC240LC/NLC-11

SUPER LONG FRONT



SUPER LONG FRONT

PC240LC/NLC-11

A	Max. Einstichhöhe	14.970 mm
B	Max. Ausschütthöhe	12.860 mm
C	Max. Grabtiefe	14.635 mm
D	Max. Reichweite	18.290 mm
E	Max. Reichweite in der Standebene	18.190 mm
F	Min. Schwenkradius	5.195 mm

Technische Daten PC240LC/NLC-11

MOTOR

Modell	Komatsu SAA6D107E-3
Typ	wassergekühlter 4-Takt-Niederemissionsmotor mit Common-Rail-Direkteinspritzung und Turbolader mit Ladeluftkühlung
Motorleistung	
bei Nenndrehzahl	2.000 U/min
ISO 14396	141 kW / 192 PS
ISO 9249 (netto)	132 kW / 179 PS
Zylinderzahl	6
Bohrung × Hub	107 × 124 mm
Hubraum	6,69 l
Luftfiltertyp	Zweifach-Trockenluftfilter mit automatischer Staubaustragung und Verschmutzungsanzeige auf der Bedienkonsole
Kühlung	Kühlerlüfter in Saugausführung mit Kühlerschutzgitter
Kraftstoff	Diesekraftstoff gemäß EN 590 Klasse 2/ Stufe D. Paraffinischer Diesekraftstoff (HVO, GTL, BTL) gemäß EN 15940:2016

HYDRAULIKSYSTEM

Typ	HydrauMind (elektronisches Load-Sensing-System mit Druckausgleichsventilen im geschlossenen Kreislauf)
Zusätzliche Steuerkreise	1 zusätzlicher Steuerkreis für Schwenklöffel ist Standard
Hauptpumpe	2 regelbare Schrägscheiben-Kolbenpumpen für Ausleger, Stiel, Löffel, Schwenk- und Fahrtrieb
Max. Fördermenge	2 × 237,5 l/min
Einstellungen Überdruckventile	
Standard	380 kg/cm ²
Fahrtrieb	380 kg/cm ²
Schwenken	295 kg/cm ²
Vorsteuerkreis	33 kg/cm ²

FÜLLMENGEN

Kraftstofftank	400 l
Kühlsystem	36,0 l
Motoröl	23,1 l
Schwenkantrieb	7,2 l
Hydrauliköltank	132 l
Endantrieb (je Seite)	5,0 l
AdBlue®-Tank	23,1 l

BETRIEBSGEWICHT (CA.)

	PC240LC-11		PC240NLC-11	
	Betriebsgewicht	Bodendruck	Betriebsgewicht	Bodendruck
Dreistegbodenplatten				
600 mm	28.000 kg	0,56 kg/cm ²	27.400 kg	0,57 kg/cm ²
700 mm	28.300 kg	0,48 kg/cm ²	27.700 kg	0,50 kg/cm ²
800 mm	28.600 kg	0,43 kg/cm ²	28.000 kg	0,44 kg/cm ²
900 mm	28.900 kg	0,38 kg/cm ²	-	-

Betriebsgewicht, inklusive Super Long Front Ausrüstung, 410 kg Löffel, Fahrer, Schmier- und Kühlmittel, gefülltem Kraftstofftank und Standardausrüstung.

SCHWENKWERK

Typ	Axialkolbenmotor mit doppeltem Planetenuntersetzungsgetriebe
Schwenkarretierung	Elektrisch betätigte Lamellenbremse im Ölbad, integriert in Schwenkantrieb
Schwenkgeschwindigkeit	0 - 4,3 U/min
Schwenkmoment	75 kNm

FAHRANTRIEB UND BREMSEN

Steuerung	2 Bedienelemente/Pedale ermöglichen die getrennte Ansteuerung beider Ketten
Antriebssystem	hydrostatisch
Fahrtrieb	3 Automatik-Fahrstufen
Steigvermögen	70%, 35°
Max. Fahrgeschwindigkeiten	
Lo / Mi / Hi	3,0 / 4,1 / 5,5 km/h
Max. Zugkraft	20.570 kg
Bremssystem	hydraulisch wirkende, wartungsfreie Lamellenbremsen in jedem Fahrmotor

LAUFWERK

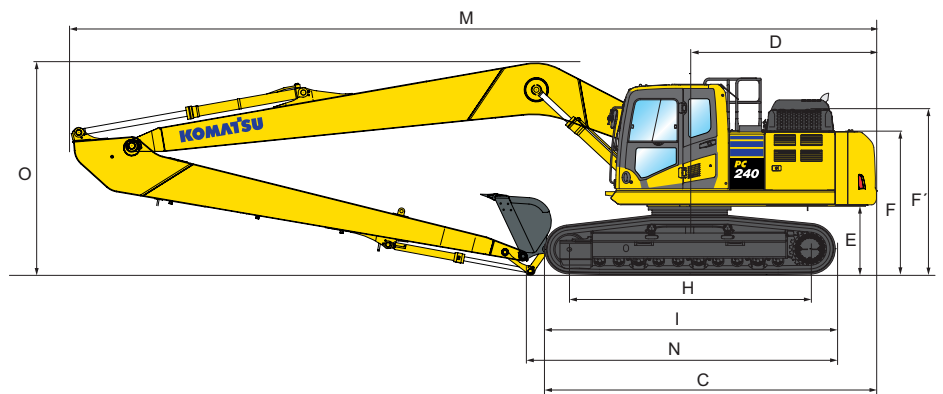
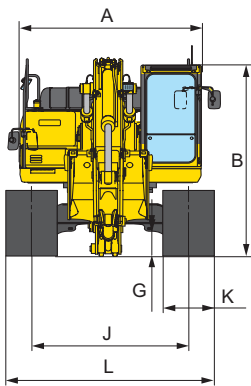
Bauweise	X-Rahmen mit Laufwerksrahmen in Kastenbauweise
Laufwerke	
Typ	vollständig abgedichtet
Bodenplatten (je Seite)	51 (PC240LC), 49 (PC240NLC)
Kettenspannung	Feder-/Hydraulikspanner
Rollen	
Laufrollen (je Seite)	10 (PC240LC), 9 (PC240NLC)
Stützrollen (je Seite)	2

UMWELT

Motoremissionen	gemäß europäischer Abgasnorm EU Stufe V
Geräuschpegel	
LwA Umgebung	103 dB(A) (2000/14/EC Stufe II)
LpA Fahrerohr	70 dB(A) (ISO 6396 dynamischer Test)
Vibrationspegel (EN 12096:1997)	
Hand-Arm-Vibrationen	≤ 2,5 m/s ² (Unsicherheit K = 0,53 m/s ²)
Ganzkörper-Vibrationen	≤ 0,5 m/s ² (Unsicherheit K = 0,28 m/s ²)
Enthält fluoriertes Treibhausgas HFC-134a (GWP 1430). Gasmenge 0,9 kg; CO ₂ -Äquivalent 1,29 t	

Abmessungen PC240LC/NLC-11

ABMESSUNGEN	PC240LC-11	PC240NLC-11
A Gesamtbreite des Oberwagens	2.705 mm	2.705 mm
B Gesamthöhe (bis Oberkante Kabine)	3.055 mm	3.055 mm
C Gesamtlänge der Basismaschine	5.305 mm	5.210 mm
D Hecklänge	2.985 mm	2.985 mm
Heckschwenkradius	3.020 mm	3.020 mm
E Bodenfreiheit unter Gegengewicht	1.100 mm	1.100 mm
F Höhe über Motorhaube	2.265 mm	2.265 mm
F' Höhe über Motorhaube (Oberkante Motorhaube)	2.780 mm	2.780 mm
G Bodenfreiheit	440 mm	440 mm
H Abstand (Mitte Leitrad – Mitte Turas)	3.845 mm	3.655 mm
I Laufwerkslänge	4.640 mm	4.450 mm
J Spurweite	2.580 mm	2.380 mm
K Bodenplattenbreite	600, 700, 800, 900 mm	600, 700, 800 mm
L Gesamtbreite des Unterwagens mit 600 mm Bodenplatten	3.180 mm	2.980 mm
Gesamtbreite des Unterwagens mit 700 mm Bodenplatten	3.280 mm	3.080 mm
Gesamtbreite des Unterwagens mit 800 mm Bodenplatten	3.380 mm	3.180 mm
Gesamtbreite des Unterwagens mit 900 mm Bodenplatten	3.480 mm	–



TRANSPORTABMESSUNGEN	PC240LC/NLC-11
Stiellänge	9.325 mm
Länge Ausleger	10.530 mm
M Transportlänge	14.480 mm
N Länge am Boden (Transport) LC/NLC	4.520 / 4.425 mm
O Höhe bis Oberkante Ausleger	3.330 mm

Hubkrafttabelle PC240LC/NLC-11

PC240LC-11 SUPER LONG FRONT

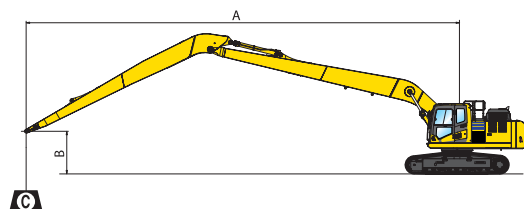
Mit 700 mm Bodenplatten

A	⊗		17,0 m		15,0 m		13,0 m		11,0 m		9,0 m		8,0 m		7,0 m		6,0 m		
	⊕	⊖	⊕	⊖	⊕	⊖	⊕	⊖	⊕	⊖	⊕	⊖	⊕	⊖	⊕	⊖	⊕	⊖	
14,0 m	kg	*1.200	*1.200																
10,0 m	kg	*1.100	*1.100			*1.400	*1.400	*1.700	*1.700										
6,0 m	kg	*1.100	1.000			*1.950	1.700	*2.000	*2.000	*2.050	*2.050								
3,0 m	kg	*1.200	800	*1.650	1.100	*2.200	1.500	*2.400	2.050	*2.700	*2.700	*3.150	*3.150	*3.450	*3.450	*3.900	*3.900	*4.550	*4.550
0,0 m	kg	*1.350	750	1.800	1.000	2.250	1.350	*2.850	1.750	*3.350	2.350	*4.200	3.250	*4.800	3.850	*5.700	4.600	*6.950	5.650
-3,0 m	kg	1.500	750			2.100	1.200	2.650	1.550	3.400	2.050	4.550	2.750	5.400	3.250	6.550	3.900	*7.750	4.800
-6,0 m	kg	1.650	850			2.050	1.150	2.550	1.450	3.250	1.900	4.350	2.550	5.200	3.050	6.300	3.700	8.050	4.650
-9,0 m	kg	2.100	1.100					2.600	1.500	3.300	1.900	4.400	2.600	5.250	3.100	6.450	3.800	*8.050	4.800
-13,0 m	kg	*3.750	2.500											*4.450	3.600	*5.150	4.400	*5.950	5.550

PC240NLC-11 SUPER LONG FRONT

Mit 700 mm Bodenplatten

A	⊗		17,0 m		15,0 m		13,0 m		11,0 m		9,0 m		8,0 m		7,0 m		6,0 m		
	⊕	⊖	⊕	⊖	⊕	⊖	⊕	⊖	⊕	⊖	⊕	⊖	⊕	⊖	⊕	⊖	⊕	⊖	
14,0 m	kg	*1.200	*1.200																
10,0 m	kg	*1.100	*1.100			*1.400	*1.400	*1.700	*1.700										
6,0 m	kg	*1.100	1.000			*1.950	1.450	*2.000	*2.000	*2.050	*2.050								
3,0 m	kg	*1.200	800	1.650	900	2.150	1.300	*2.400	*1.750	*2.700	2.450	*3.150	*3.150	*3.450	*3.450	*3.900	*3.900	*4.550	*4.550
0,0 m	kg	*1.350	750	1.550	800	2.000	1.100	2.550	1.500	3.350	2.000	*4.200	2.800	*4.800	3.300	*5.700	4.000	*6.950	4.900
-3,0 m	kg	1.500	750			1.850	950	2.300	1.250	3.000	1.700	*4.000	2.300	4.750	2.750	5.750	3.250	7.200	4.050
-6,0 m	kg	1.650	850			1.750	900	2.200	1.150	2.850	1.550	3.800	2.100	4.550	2.500	5.550	3.100	7.000	3.850
-9,0 m	kg	2.100	1.100					2.250	1.200	2.850	1.550	3.850	2.150	4.600	2.600	5.650	3.200	7.200	4.050
-13,0 m	kg	*3.750	2.500											*4.450	3.100	*5.150	3.750	*5.950	4.750



- A – Ausladung
- B – Lasthakenhöhe
- C – Hubkraftangaben
- ⊕ – Hubkraftangabe parallel zur Fahrwerkklängsrichtung
- ⊖ – Hubkraftangabe über Seite bzw. bei 360° Drehung
- ⊗ – Zulässige Last bei größter Ausladung

Gewichte:
Mit Koppel und Schwinge sowie Löffelzylinder 195 kg

* Die hydraulische Hubkraft wird durch die hydraulische Einrichtung begrenzt.

Die Angaben sind gemäß ISO 10567:2007.

Die Hubkraftangaben beinhalten höchstens 87% der hydraulischen Hubkraft und 75% der Kipplast.

Hubkraftangaben basieren auf Heben des Stiels ohne Ausrüstung. Beim Heben mit angebaute Ausrüstung sind die entsprechenden Gewichte von den angegebenen Werten abzuziehen. Angegebene Hubkraftwerte dienen nur zur Orientierung. Die Maschine ist nicht für den Einsatz als Kran geeignet.

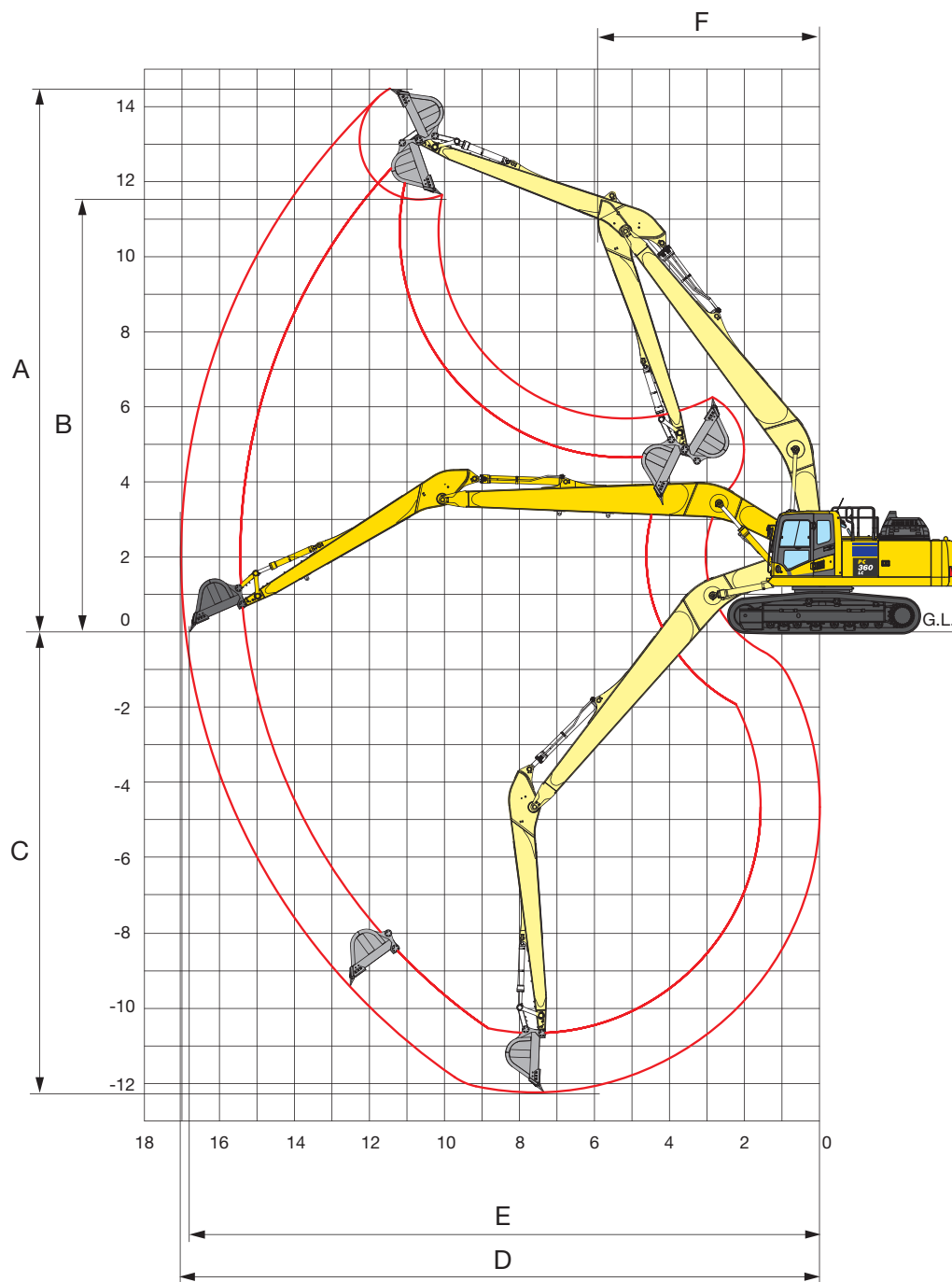
LÖFFELVOLUMEN	PC240LC-11		PC240NLC-11	
Mehrwecklöffel				
Max. Löffelbreite	955 mm		955 mm	
Max. Löffelvolumen				
Schüttgewicht bis zu 1,2 t/m³	0,51 m³	450 kg	0,38 m³	390 kg
Schüttgewicht bis zu 1,5 t/m³	0,44 m³	415 kg	0,31 m³	355 kg
Schüttgewicht bis zu 1,8 t/m³	0,38 m³	390 kg	0,27 m³	340 kg
Grabenräumlöffel				
Max. Löffelbreite	2.100 mm		2.100 mm	
Max. Last am Stielende*	1.300 kg		1.000 kg	

* Max. Last am Stielende (Löffel + Material). Max. Löffelvolumen und -gewicht gem. ISO 10567:2007.

Setzen Sie sich bitte mit Ihrem regionalen Händler in Verbindung, um die optimale Auswahl von Löffeln und Anbaugeräten für Ihren speziellen Einsatzbereich abzustimmen.

Arbeitsbereich PC360LC-11

17 M LONG REACH



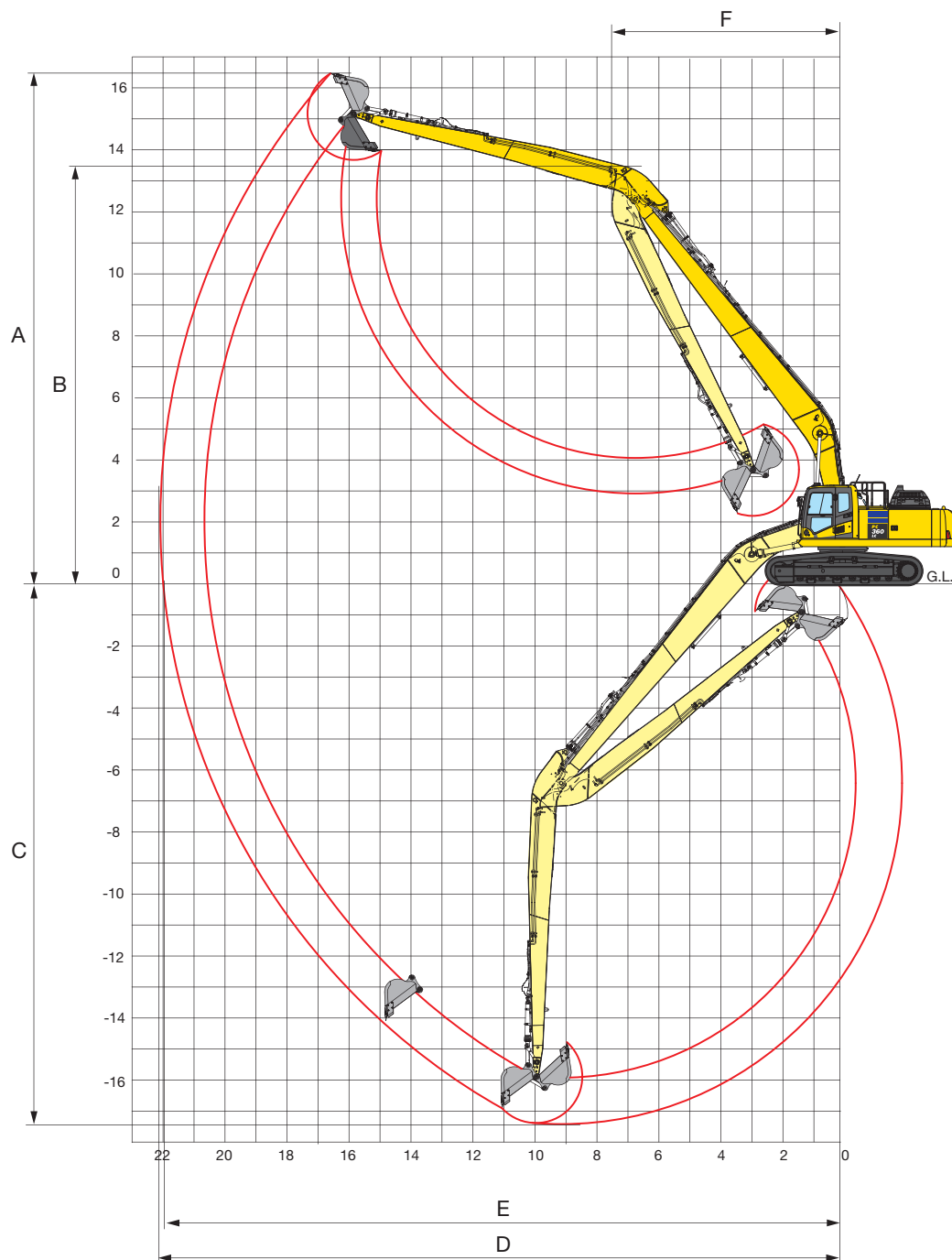
17 M LONG REACH

PC360LC-11

A	Max. Einstichhöhe	14.595 mm
B	Max. Ausschütthöhe	11.480 mm
C	Max. Grabtiefe	12.300 mm
D	Max. Reichweite	17.000 mm
E	Max. Reichweite in der Standebene	16.880 mm
F	Min. Schwenkradius	5.970 mm

Arbeitsbereich PC360LC-11

22 M SUPER LONG FRONT



22 M SUPER LONG FRONT

PC360LC-11

A	Max. Einstichhöhe	16.260 mm
B	Max. Ausschütthöhe	13.480 mm
C	Max. Grabtiefe	17.485 mm
D	Max. Reichweite	22.010 mm
E	Max. Reichweite in der Standebene	21.915 mm
F	Min. Schwenkradius	7.350 mm

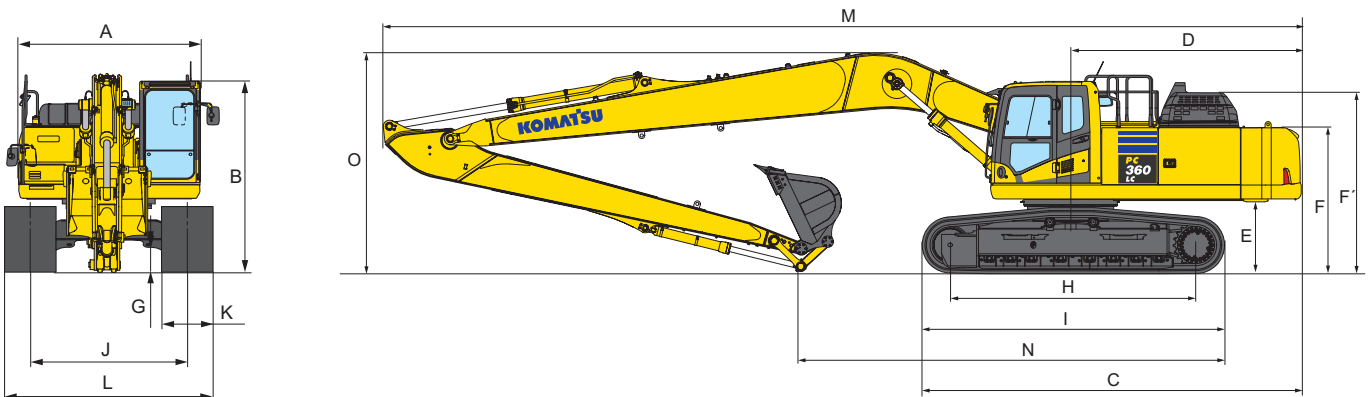
Abmessungen PC360LC-11

ABMESSUNGEN

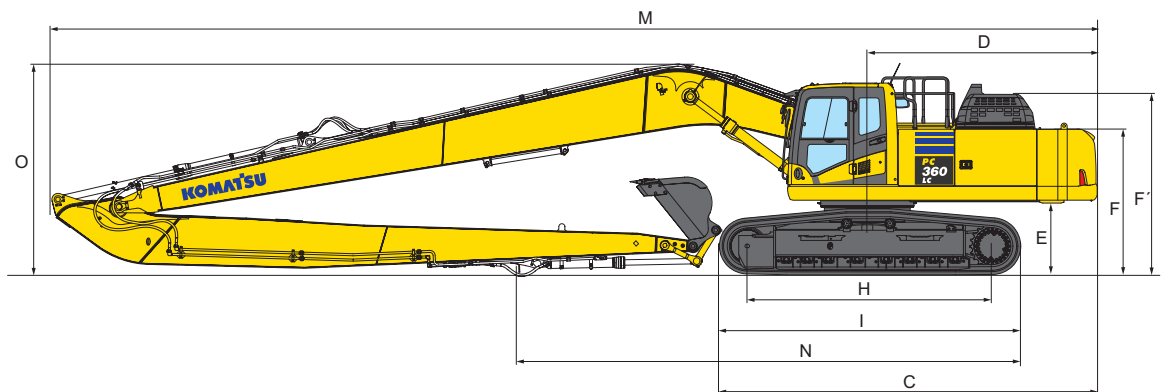
PC360LC-11

A	Gesamtbreite des Oberwagens	2.995 mm
B	Gesamthöhe (bis Oberkante Kabine)	3.160 mm
C	Gesamtlänge der Basismaschine	6.200 mm
D	Hecklänge	3.770 mm
	Heckschwenkradius	3.820 mm
E	Bodenfreiheit unter Gegengewicht	1.185 mm
F	Höhe über Motorhaube	2.350 mm
F'	Höhe über Motorhaube (Oberkante Motorhaube)	2.920 mm
G	Bodenfreiheit	500 mm
H	Abstand (Mitte Leitrad – Mitte Turas)	4.030 mm
I	Laufwerkslänge	4.955 mm
J	Spurweite	2.590 mm
K	Bodenplattenbreite	600, 700, 800, 850 mm
L	Gesamtbreite des Unterwagens mit 600 mm Bodenplatten	3.190 mm
	Gesamtbreite des Unterwagens mit 700 mm Bodenplatten	3.290 mm
	Gesamtbreite des Unterwagens mit 800 mm Bodenplatten	3.390 mm
	Gesamtbreite des Unterwagens mit 850 mm Bodenplatten	3.440 mm

17 M LONG REACH



22 M SUPER LONG FRONT



TRANSPORTABMESSUNGEN

17 M LONG REACH

22 M SUPER LONG FRONT

	Stiellänge	7.230 mm	10.700 mm
	Länge Ausleger	10.210 mm	12.400 mm
M	Transportlänge	15.050 mm	17.210 mm
N	Länge am Boden (Transport)	6.920 mm	11.800 mm
O	Höhe bis Oberkante Ausleger	3.710 mm	3.470 mm

Technische Daten PC360LC-11

MOTOR

Modell	Komatsu SAA6D114E-6
Typ	wassergekühlter 4-Takt-Niederemissionsmotor mit Common-Rail-Direkteinspritzung und Turbolader mit Ladeluftkühlung
Motorleistung	
bei Nenndrehzahl	1.950 U/min
ISO 14396	202 kW / 275 PS
ISO 9249 (netto)	192 kW / 261 PS
Zylinderzahl	6
Bohrung × Hub	114 × 144,5 mm
Hubraum	8,85 l
Luftfiltertyp	Zweifach-Trockenluftfilter mit automatischer Staubaustragung und Verschmutzungsanzeige auf der Bedienkonsole
Kühlung	Kühlerlüfter in Saugausführung mit Kühlerschutzgitter
Kraftstoff	Diesekraftstoff gemäß EN 590 Klasse 2/ Stufe D. Paraffinischer Diesekraftstoff (HVO, GTL, BTL) gemäß EN 15940:2016

HYDRAULIKSYSTEM

Typ	HydrauMind (elektronisches Load-Sensing-System mit Druckausgleichsventilen im geschlossenen Kreislauf)
Zusätzliche Steuerkreise	1 zusätzlicher Steuerkreis für Schwenklöffel ist Standard
Hauptpumpe	2 regelbare Schrägscheiben-Kolbenpumpen für Ausleger, Stiel, Löffel, Schwenk- und Fahrtrieb
Max. Fördermenge	2 × 267,5 l/min
Einstellungen Überdruckventile	
Standard	380 kg/cm ²
Fahrtrieb	380 kg/cm ²
Schwenken	285 kg/cm ²
Vorsteuerkreis	33 kg/cm ²

FÜLLMENGEN

Kraftstofftank	605 l
Kühlsystem	37,0 l
Motoröl	38,5 l
Schwenkantrieb	14,0 l
Hydrauliköltank	188 l
Endantrieb (je Seite)	9,0 l
AdBlue®-Tank	39,0 l

BETRIEBSGEWICHT (CA.)

	LONG REACH		SUPER LONG FRONT	
	Betriebsgewicht	Bodendruck	Betriebsgewicht	Bodendruck
Dreistegbodenplatten				
600 mm	42.200 kg	0,80 kg/cm ²	41.370 kg	0,78 kg/cm ²
700 mm	42.580 kg	0,69 kg/cm ²	41.750 kg	0,68 kg/cm ²
800 mm	42.960 kg	0,61 kg/cm ²	42.130 kg	0,60 kg/cm ²
850 mm	43.150 kg	0,57 kg/cm ²	42.320 kg	0,56 kg/cm ²

17 m Long Reach: Betriebsgewicht, inklusive angegebener Ausrüstung, 871 kg Löffel, Fahrer, Schmier- und Kühlmittel, gefülltem Kraftstofftank und Standardausrüstung.
22 m Super Long Front: Betriebsgewicht, inklusive angegebener Ausrüstung, 475 kg Löffel, Fahrer, Schmier- und Kühlmittel, gefülltem Kraftstofftank und Standardausrüstung.

SCHWENKWERK

Typ	Axialkolbenmotor mit doppeltem Planetenuntersetzungsgetriebe
Schwenkarretierung	Elektrisch betätigte Lamellenbremse im Ölbad, integriert in Schwenkantrieb
Schwenkgeschwindigkeit	0 - 8,0 U/min
Schwenkmoment	103 kNm

FAHRANTRIEB UND BREMSEN

Steuerung	2 Bedienelemente/Pedale ermöglichen die getrennte Ansteuerung beider Ketten
Antriebssystem	hydrostatisch
Fahrtrieb	3 Automatik-Fahrstufen
Steigvermögen	70%, 35°
Max. Fahrgeschwindigkeiten	
Lo / Mi / Hi	3,2 / 4,5 / 5,5 km/h
Max. Zugkraft	29.570 kg
Bremssystem	hydraulisch wirkende, wartungsfreie Lamellenbremsen in jedem Fahrmotor

LAUFWERK

Bauweise	X-Rahmen mit Laufwerksrahmen in Kastenbauweise
Laufwerke	
Typ	vollständig abgedichtet
Bodenplatten (je Seite)	48
Kettenspannung	Feder-/Hydraulikspanner
Rollen	
Laufrollen (je Seite)	8
Stützrollen (je Seite)	2

UMWELT

Motoremissionen	gemäß europäischer Abgasnorm EU Stufe V
Geräuschpegel	
LwA Umgebung	104 dB(A) (2000/14/EC Stufe II)
LpA Fahrerohr	71 dB(A) (ISO 6396 dynamischer Test)
Vibrationspegel (EN 12096:1997)	
Hand-Arm-Vibrationen	≤ 2,5 m/s ² (Unsicherheit K = 0,37 m/s ²)
Ganzkörper-Vibrationen	≤ 0,5 m/s ² (Unsicherheit K = 0,17 m/s ²)
Enthält fluoriertes Treibhausgas HFC-134a (GWP 1430). Gasmenge 0,8 kg; CO ₂ -Äquivalent 1,14 t	

Hubkrafttabelle PC360LC-11

17 M LONG REACH

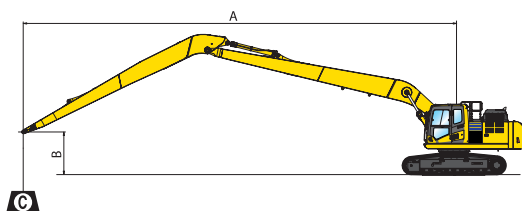
Mit 700 mm Bodenplatten

A	⊗		15,0 m		13,5 m		12,0 m		10,5 m		9,0 m		7,5 m		6,0 m		4,5 m		
	⊕	⊖	⊕	⊖	⊕	⊖	⊕	⊖	⊕	⊖	⊕	⊖	⊕	⊖	⊕	⊖	⊕	⊖	
12,0 m kg	*2.850	*2.850																	
9,0 m kg	*2.700	*2.700			*3.400	*3.400	*4.100	*4.100											
6,0 m kg	*2.700	*2.700			*4.050	*4.050	*4.320	*4.350	*4.750	*4.800	*5.300	*5.100							
3,0 m kg	*2.850	*2.850	*3.900	3.550	*4.250	4.200	*4.700	*4.700	*5.350	*5.350	*6.300	*6.000	*7.500	*7.450	*9.700	*9.700			
0,0 m kg	*3.200	3.150	*3.900	3.350	*4.400	3.950	*5.000	4.650	*5.750	5.550	*6.750	6.600	*8.650	*8.600	*10.250	*10.200	*4.250	*4.250	
-3,0 m kg	*3.750	*3.300			*4.250	3.650	*4.950	4.300	*5.800	5.100	*6.850	6.200	*8.750	8.250	*10.950	*10.900	*7.600	*7.600	
-6,0 m kg	*3.750	*3.750					*4.450	4.300	*5.300	5.050	*6.300	6.200	*7.850	*7.850	*9.550	*9.550	*11.800	*11.750	
-9,0 m kg	*3.400	*3.400							3.600	*3.600	*4.600	*4.600	*5.800	*5.800	*6.850	*6.850	*8.050	*8.000	
-10,5 m kg	*2.800	*2.800											*3.900	*3.900					

22 M SUPER LONG FRONT

Mit 700 mm Bodenplatten

A	⊗		20,0 m		18,0 m		16,0 m		14,0 m		12,0 m		10,0 m		8,0 m		6,0 m		
	⊕	⊖	⊕	⊖	⊕	⊖	⊕	⊖	⊕	⊖	⊕	⊖	⊕	⊖	⊕	⊖	⊕	⊖	
13,5 m kg	*1.300	*1.300																	
10,5 m kg	*1.250	*1.250			*1.900	*1.900	*2.000	*2.000											
9,0 m kg	*1.250	*1.250			*1.950	*1.950	*2.050	*2.050											
6,0 m kg	*1.250	*1.250	*1.800	1.800	*2.000	*2.000	*2.200	*2.200	*2.450	*2.450									
3,0 m kg	*1.300	*1.300	*1.950	1.800	*2.150	*2.150	*2.400	*2.400	*2.700	*2.700	*3.200	*3.200	*3.850	*3.850	*4.950	*4.950			
0,0 m kg	*1.450	*1.450	*2.000	1.650	*2.250	2.050	*2.550	*2.550	*3.000	*3.000	*3.550	*3.550	*4.450	*4.450	*5.850	*5.850	*7.050	*7.050	
-3,0 m kg	*1.650	1.550	*1.950	1.600	*2.300	1.900	*2.700	2.350	*3.150	2.900	*3.850	3.650	*4.800	4.650	*6.350	6.150	*6.250	*6.250	
-6,0 m kg	*1.950	1.650			*2.250	1.850	*2.700	2.200	*3.200	2.700	*3.900	3.350	*4.900	4.300	*6.350	5.850	*7.550	*7.550	
-9,0 m kg	*2.000	1.950					*2.450	2.200	*3.050	2.650	*3.700	3.300	*4.600	4.250	*5.850	5.850	*7.750	*7.750	
-10,5 m kg	*1.950	*1.950					*2.200	*2.200	*2.800	2.700	*3.450	3.350	*4.300	4.300	*5.450	*5.450	*7.100	*7.100	
-13,5 m kg	*1.800	*1.800									*2.500	*2.500	*3.200	*3.200	*4.000	*4.550	*5.050	*5.050	
-15,0 m kg	*1.500	*1.500											*2.250	*2.250	*2.900	*3.400	*3.550	*3.550	



A – Ausladung

B – Lasthakenhöhe

C – Hubkraftangaben



– Hubkraftangabe parallel zur Fahrwerkschwenkrichtung



– Hubkraftangabe über Seite bzw. bei 360° Drehung



– Zulässige Last bei größter Ausladung

Gewichte:

Mit Koppel und Schwinde sowie Löffelzylinder 370 kg

* Die hydraulische Hubkraft wird durch die hydraulische Einrichtung begrenzt.

Die Angaben sind gemäß ISO 10567:2007.

Die Hubkraftangaben beinhalten höchstens 87% der hydraulischen Hubkraft und 75% der Kippplast.

Hubkraftangaben basieren auf Heben des Stiels ohne Ausrüstung. Beim Heben mit angebaute Ausrüstung sind die entsprechenden Gewichte von den angegebenen Werten abzuziehen. Angegebene Hubkraftwerte dienen nur zur Orientierung. Die Maschine ist nicht für den Einsatz als Kran geeignet.

Löffelvolumen PC360LC-11

LÖFFELVOLUMEN		PC360LC-11			
Ausrüstung	17 m Long Reach		22 m Super Long Front		
Mehrwecklöffel					
Max. Löffelbreite	1.200 mm		955 mm		
Max. Löffelvolumen					
Schüttgewicht bis zu 1,2 t/m ³	1,11 m ³	890 kg	0,63 m ³	650 kg	
Schüttgewicht bis zu 1,5 t/m ³	1,01 m ³	830 kg	0,53 m ³	610 kg	
Schüttgewicht bis zu 1,8 t/m ³	0,93 m ³	780 kg	0,47 m ³	575 kg	
Grabenräumlöffel					
Max. Löffelbreite	2.100 mm		2.100 mm		
Max. Last am Stielende*	2.455 kg		1.300 kg		

* Max. Last am Stielende (Löffel + Material). Max. Löffelvolumen und -gewicht gem. ISO 10567:2007.

Setzen Sie sich bitte mit Ihrem regionalen Händler in Verbindung, um die optimale Auswahl von Löffeln und Anbaugeräten für Ihren speziellen Einsatzbereich abzustimmen.

Standard- und Sonderausrüstung

MOTOR

Komatsu Niederemissions-Dieselmotor mit Common-Rail-Direkteinspritzung, Turbolader mit Ladeluftkühlung	●
Gemäß Abgasnorm EU Stufe IV (PC138US-11)	●
Gemäß Abgasnorm EU Stufe V (PC210LC-11, PC240LC/NLC-11, PC360LC-11)	●
Kühlerlüfter in Saugausführung mit Kühlerschutzgitter	●
Automatische Motoraufwärmung	●
Motorüberhitzungsschutz	●
Drehzahlregler	●
Automatische Drehzahlrückstellung	●
Einstellbare Leerlaufabschaltung	●
Motorstart/-stopp per Schlüssel	●
Passwortgeschützter Motorstart auf Anfrage	●

HYDRAULIKSYSTEM

HydrauMind-Hydrauliksystem (Elektronisches Load-Sensing-System im geschlossenen Kreislauf E-CLSS)	●
Kombinierte elektronische Pumpen- und Motorregelung (PEMC)	●
6 Betriebsarten zur Auswahl (Power-Modus, Economy-Modus, Hammer-Modus, Anbaugeräte-Power-Modus und Anbaugeräte-Economy-Modus sowie Hub-Modus)	●
PPC-Joystick für Steuerung von Stiel, Ausleger, Löffel und Schwenkwerk mit Bedienelement für Proportionalsteuerung der Anbaugeräte und 3 zusätzlichen Tastern	●
Zusätzlicher Hydraulikkreislauf für den Einsatz von Schwenklöffeln	●
Zusätzlicher High-Flow-Hydraulikkreislauf und zusätzlicher Low-Flow-Hydraulikkreislauf (nur PC138US)	●
Vorbereitung für hydraulischen Schnellwechsler	●

LAUFWERK

Laufrollenschutz	●
Tunnelabdeckung Laufwerk	●
500, 600, 700 mm Dreistegbodenplatten (PC138US-11)	○
600, 700, 800, 900 mm Dreistegbodenplatten (PC210LC-11, PC240LC/NLC-11)	○
700, 800, 850 mm Dreistegbodenplatten (PC360LC-11)	○
Laufrollenschutz über die gesamte Laufwerkslänge	○

FAHRANTRIEB UND BREMSEN

Hydrostatischer Fahrtrieb mit 3 automatischen Fahrstufen, 3-fach planetenuntersetztem Endantrieb, hydraulischer Fahr- und Feststellbremse	●
PPC-Bedienhebel und -pedale für Fahrtrieb und Lenkung	●

FAHRERHAUS

Verstärkte, geräuschisolierte Kabine des Typs Safe SpaceCab™ mit Überdruck und vibrationsgedämpfter Kabinenlagerung sowie getönten Sicherheitsglasscheiben, großer Dachscheibe mit Sonnenschutz, hochschiebbarer Frontscheibe mit Raststellung, herausnehmbarer unterer Scheibe, Scheibenwischer mit Intervallschaltung, Sonnenschutzrollo, Zigarettenanzünder und Aschenbecher, Gepäckbox, Bodenmatte	●
Beheizter, luftgefederter Fahrersitz mit Lordosenstütze, hoher Rückenlehne, höhenverstellbaren Armstützen und Automatik-Sicherheitsgurt	●
Klimaautomatik	●
12 / 24 V Stromversorgung	●
Getränkhalter und Dokumentenablage	●
Warmhalte- und Kühlbox	●
Radio	●
Audioanschluss (MP3-Anschluss)	●
Scheibenwischer für untere Frontscheibe	○
Regenschutz für Frontscheibe (nicht mit FOPS)	○
DAB+ Digitalradio mit Audioanschluss (MP3)	○

WARTUNG

Automatische Entlüftung der Kraftstoffleitung	●
Zweifach-Trockenluftfilter mit automatischer Staubaustragung und Verschmutzungsanzeige auf der Bedienkonsole	●
KOMTRAX – Komatsu Wireless Monitoring System (3G)	●
Komatsu CARE™ – Das Wartungsprogramm für Komatsu-Kunden	●
Multifunktionsfarbmonitor, videokompatibel, mit elektronischem Kontrollsystem (EMMS) und Eco-Anzeige	●
Werkzeugsatz	●
Automatische Zentralschmieranlage (nur PC360 LR)	●
Servicepunkte (Minimeßanschlüsse mit Schnellkupplung)	○

BELEUCHTUNG

Arbeitsscheinwerfer: 2 am Drehwerksrahmen, 1 am Ausleger (links)	●
Zusatzscheinwerfer: 4 auf Kabinendach (vorn), 1 auf Kabinendach (hinten), 1 am Ausleger (rechts), 1 am Gegengewicht (hinten), Rundumleuchte	○
LED-Arbeitsscheinwerfer: 2 am Drehwerksrahmen (Halogen), 2 links und rechts am Ausleger (LED), 2 am Auslegerzylinder (LED), 4 auf Kabinendach vorne (LED), 1 auf Kabinendach hinten (Halogen), 2 auf Gegengewicht hinten (Halogen), 1 an der rechten Maschinenseite (Halogen), Rundumleuchte	○

SICHERHEITSAUSRÜSTUNG

KomVision – Kamerasystem für Rundumsicht aus der Vogelperspektive	●
Elektrisches Warnhorn	●
Überlastwarneinrichtung	●
Akustischer Fahralarm	●
Sicherheitsventile Ausleger	●
Große Handläufe, Rückspiegel	●
Batterie Hauptschalter	●
ROPS gemäß ISO 12117-2:2008	●
Motor-Not-Ausschalter	●
Sicherheitsgurt mit Kontrollanzeige	●
Neutralstellungserkennung	●
FOPS Stufe 2 Frontschutzgitter, klappbar	○
FOPS Stufe 2 Dachschutzgitter	○

SONSTIGE AUSRÜSTUNG

Schweres Gegengewicht	●
Fernschmierung für Schwenkwerk und Bolzen	●
Elektrische Betankungspumpe mit automatischer Abschaltung	●
Bio-Ölbefüllung für Hydraulikanlage	○
Sonderlackierung	○

ARBEITSAUSRÜSTUNG

Super Long Front Ausleger und Stiel	●
Long Reach Ausleger und Stiel (nur PC360LC)	●
Gekapselte Löffelbolzen (nur PC360LC)	○
Komatsu-Löffel	○

Weitere Ausrüstungen auf Anfrage

- Standardausrüstung
- Sonderausrüstung

Ihr Komatsu-Partner:

KOMATSU

Komatsu Europe International N.V.

Mechelsesteenweg 586
B-1800 VILVOORDE (BELGIUM)
Tel. +32-2-255 24 11
Fax +32-2-252 19 81
www.komatsu.eu

UDESS17905 02/2020

KOMATSU is a trademark of Komatsu Ltd. Japan.

SUPER LONG FRONT/LONG REACH