

* | 81 kW (110 PS) bei 2200 U/min

▲ | 15100 - 15500 kg

📏 | 0,24 - 0,76 m³



DX140LCR-3 | Kettenbagger



Doosan – Building your tomorrow today

Schließen Sie sich der großen Doosan Familie an

Die Doosan Gruppe mit Hauptsitz im südkoreanischen Seoul wurde 1896 gegründet und ist heute eines der am schnellsten wachsenden Unternehmen weltweit:

Seit 1896 das erste moderne Geschäft in Korea



117 Jahre Geschichte

Ab dem 20. Jahrhundert: großer weltweiter Anbieter in verschiedenen Branchen



43100 Mitarbeiter in 34 Ländern

Heute eines der weltweit führenden Unternehmen im Bereich der Infrastrukturunterstützung

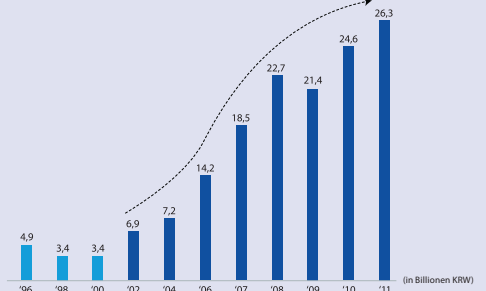


Globale Präsenz:

- 56 Tochtergesellschaften
- weltweit 3700 Händler

BILANZ EXPLOSIVEN WACHSTUMS

UMSATZ DER DOOSAN GRUPPE



Enormes Wachstum im vergangenen Jahrzehnt:

- 23% durchschnittliche jährliche Umsatzsteigerung seit 2000
- Von 1998 bis 2010: von 3,4 auf 24,6 Billionen KRW



Die Doosan Gruppe



Doosan Engine

- Weltweit Nr. 2 bei Medium-Speed Diesel-Schiffsmotoren



Doosan Mecatec

- Weltweit Nr. 1 beim Apparatebau für die chemische Industrie
- 60000 Tonnen jährliche Produktionskapazität



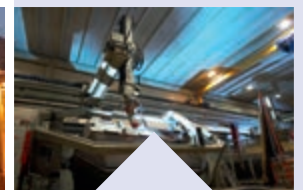
Doosan Construction & Engineering

Vorreiter im Wohnungs-, Hoch-/Tief-, Straßen- und Anlagenbau.



Doosan Heavy Industries & Construction

- Weltweit Nr. 1 bei Entsalzungsanlagen
- Weltweit Nr. 1 bei der Wärmekraftzeugung
- Weltweit Nr. 1 bei Form- und Werkzeugstahl
- Weltweit Nr. 3 bei Kurbelwellen



Doosan Infracore

- Weltweit Nr. 1 bei Kompaktladern
- Weltweit Nr. 1 bei Anbaugeräten
- Weltweit Nr. 1 bei fahrbaren Kompressoren
- Nr. 1 in China: 22000 verkaufte Bagger in 2010

Doosan – One-Stop-Shop

■ Vom Maschinenhersteller... ZUM ANBIETER VON KOMPLETTLÖSUNGEN

Alle Doosan Infracore Construction Equipment-Produkte stehen für höchste Leistung und Produktivität. Unser Ersatzteil- und Wartungs-/Reparaturservice ist darauf ausgerichtet, die hohen Erwartungen an unsere Produkte hinsichtlich Leistung, Produktivität und Zuverlässigkeit während der gesamten Lebensdauer zu erfüllen. Zudem gewährleistet Ihnen dieser Service den höchsten Rest- bzw. Wiederverkaufswert in der Branche.

■ Erkundigen Sie sich bei Ihrem Händler nach unserem umfassenden, individuell zugeschnittenen Serviceangebot!

Ihr Händler sorgt als Spezialist vor Ort dafür, dass Sie alle Vorteile unseres integrierten Servicepakets genießen können. Denken Sie voraus, um den Erfolg Ihrer Ausrüstung sicherzustellen!

- 1 Originalersatzteile
- 2 Garantieverlängerung
- 3 Wartungsvertrag
- 4 Telematik
- 5 Überwachungssysteme
- 6 Finanzierungsangebote
- 7 Von Doosan zugelassene Anbaugeräte



Baumaschinen



Werkzeugmaschinen



Motoren

Doosan Infracore Construction Equipment

Wir haben seit 1990 ein globales Produktions- und Geschäftsnetz aufgebaut und sind heute weltweit einer der führenden Baumaschinenhersteller. Wir verfügen neben umfangreichen Fertigungswerken auf der ganzen Welt über Vertriebsgesellschaften und -niederlassungen und über ein weltweites Händlernetz. Damit sind wir in jeder Hinsicht ein Global Player.



ÜBERBLICK

Die großen Hochleistungszyylinder von Ausleger und Löffelstiel ermöglichen einen geschmeidigen, leistungsstarken Betrieb

Einfaches, durchdachtes Konzept für eine zuverlässige, gut geschützte Führung der Hydraulik-, Elektrik- und Schmierstoffleitungen

Verstärkte geschmiedete Stahlgussgelenke

Verstärkter Hochleistungs-Löffelstiel und Ausleger

Neue Arbeitsscheinwerfer mit verbesserter Beleuchtung (serienmäßig: 1 vorne am Rahmen, 4 vorne an der Kabine, 2 hinten an der Kabine, 2 am Ausleger und 1 heckseitig)

Optimale Rundumsicht mit besserer Sicht durch Heckfenster und rechtes Seitenfenster

Zweiteiliger Ausleger sorgt für einen verbesserten Arbeitsbereich

Extreme Reißkräfte am Löffel und am Löffelstiel: 11,1 bzw. 7,7 t

FACHMÄNNISCHE STEUERUNG

- Präzise Bedienung - Joystick und Schalter sind in die Seitenkonsole integriert. Alle Schalter sind ergonomisch in Gruppen auf der rechten Seite angeordnet.
- 3 Arbeits- und 3 Power-Modi gewährleisten einen optimalen Wirkungsgrad in jeder Arbeitssituation
- Proportionale Steuerung der Zusatzhydraulik (Durchfluss/Druck) für den geschmeidigen, präzisen Antrieb von Anbaugeräten
- Neues, benutzerfreundliches 7" TFT-LCD-Farbdisplay mit vollständigem Zugriff auf Maschineneinstellungen und Wartungsdaten
- Heckkamera und große Seitenspiegel
- Batterietrennschalter
- Geradeausfahrpedal (Sonderausrüstung)

KOMPAKT UND LEISTUNGSSTARK.

KOMFORTABLER ARBEITSPLATZ

- Geräumige ROPS-Kabine mit geringen Geräusch- und Vibrationswerten
- Zur Standardausrüstung gehört ein beheizbarer, voll einstellbarer luftgefederter Sitz
- Großes Sonnendach für bessere Sicht über Kopf
- Klimaanlage
- Bequemer Einstieg dank besonders großer Tür

MAXIMALE EFFIZIENZ

- Neuer, leistungsstarker CUMMINS Common Rail 4-Zylinder-Motor, erfüllt die Abgasnorm der Stufe IIIB, mit EGR (Abgasrückführung). Kein DPF (Dieselrußpartikelfilter)
- Optimierte Verbrennung und minimale Emissionen dank e-EPOS-System (Electronic Power Optimising System) und hydraulischer Boosterfunktion
- Geringerer Kraftstoffverbrauch und geringere Kosten durch effiziente Umwandlung der Motorleistung in Hydraulikleistung
- Die elektronische Lüfterkupplung senkt den Kraftstoffverbrauch und den Geräuschpegel und steigert die Kühlleistung

EINFACHE WARTUNG

- Leichter Zugriff auf alle Wartungskomponenten
- Wartungsfreier Motor ohne Sammlung und Entfernung von Asche
- Wartungsdaten werden direkt auf der Bedienkonsole angezeigt
- Kraftstoffvorfilter mit Wasserabscheider
- PC-Zugang für Wartungs- und Reparaturarbeiten
- Selbstdiagnosefunktion
- Zuverlässige Doosan-Originalteile
- Schalter für Batterieabschaltung

Das zusätzliche serienmäßige Gegengewicht sorgt für hervorragende Hubkraft

SOLIDE STABILITÄT

- X-förmiger Hochleistungsunterwagen mit integrierter Kettenspannfeder und integriertem Leitrad; robustes Fahrwerk mit Kastenprofil
- Besonders robuster Unterwagen (Standardbreite: 2,59 m)
- Höhere Zugkraft: 12,5 t

Exklusives, passives, einfachstes und zuverlässigstes Abgasnachbehandlungssystem ohne Feinpartikelfilter & Regeneration

DX140LCR-3

Hohe Vielseitigkeit und geringerer Kraftstoffverbrauch

■ Leistung, Stabilität, Komfort und Kompaktheit, auf die Sie sich verlassen können

Der DX140LCR-3 wurde speziell für Arbeiten auf beengtem Raum entwickelt und zeichnet sich durch einen extrem kleinen Heckschwenkradius (1530 mm) aus. Somit eignet er sich für Arbeiten in Bereichen, in denen herkömmliche Bagger ein Sicherheitsrisiko darstellen würden. Er ist ideal für Arbeiten auf beengtem Raum und liefert die Leistung, die Sie von Doosan Maschinen gewöhnt sind.

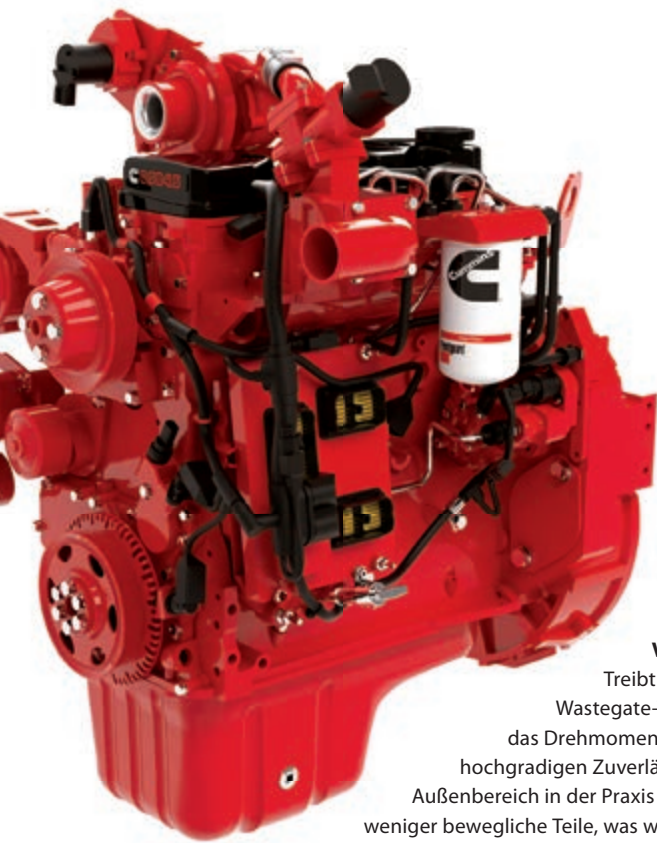
- Leistungsstarker und wartungsfreier Motor mit Kompaktkatalysator, der bis zu 5% geringeren Kraftstoffverbrauch gewährleistet
- Verbessertes Hydrauliksystem, das die Motorleistung wirksamer nutzt
- Leistung, auf die Sie sich Tag für Tag verlassen können – dank größerem Schwenkmoment und höherer Grableistung, Hubkraft und Traktion



6 TRÜMPFE IN IHRER HAND!

- Leistung: 81 kW (110 PS) bei 2200 U/min, 4-Zylinder-Motor
- Produktivität: seitliche Hubkraft bei 6 m Reichweite und 3 m Höhe: 2,33 t
- Aushub: max. Reißkraft am Löffelstiel: 7,7 t
- Traktion: max. Zugkraft: 12,5 t
- Manövrierbarkeit: max. Schwenkmoment: 36,7 kNm
- Größe: Ideale Abmessungen und idealer Arbeitsbereich





EFFIZIENTES KRAFTSTOFF- UND HYDRAULIKMANAGEMENT MIT DEM EINZIGEN AUF DEM MARKT VERFÜGBAREN VOLLSTÄNDIG PASSIVEN ABGASNACHBEHANDLUNGSSYSTEM FÜR MOTOREN VON 56-129 KW (76 PS BIS 175 PS)

Common Rail-Motor Cummins QSB4.5

Herzstück des DX140LCR-3 ist der aufwändig konstruierte Cummins Vierzylindermotor mit Common-Rail-Einspritzung und vier Ventilen pro Zylinder. Der Motor leistet 81 kW (110 PS / 108 HP) bei nur 2200 U/min. Dank seinem kraftvollen Drehmoment ermöglicht er eine effiziente Nutzung des Hydrauliksystems und schnellere Arbeitszyklen.

Der Motor Cummins QSB4.5 ist bereits für seine hervorragende Zuverlässigkeit bekannt. Er wurde für den DX140LCR-3 noch weiter optimiert, entspricht jetzt der europäischen Abgasnorm gemäß Stufe IIIB und ist mit EGR (Abgasrückführung) ausgestattet. In Verbindung mit dem elektronischen Steuersystem e-EPOS bietet er ultimative Leistungsfähigkeit und einen extrem niedrigen Kraftstoffverbrauch.

Variable Flow-Turbolader

Triebt den gekühlten Abgasrückführkreis an, verbessert im Vergleich zum Wastegate-Turbolader den Ladedruck und behält das Einschwingverhalten sowie das Drehmoment im unteren Drehzahlbereich bei. Dieser Turbolader hat sich mit seiner hochgradigen Zuverlässigkeit und der einfachen variablen Turbinengeometrie mit Innen- und Außenbereich in der Praxis bewährt. Die einfache Turbinengeometrie reduziert die Komplexität und besitzt weniger bewegliche Teile, was wiederum eine höhere Lebensdauer zur Folge hat.



Abgasnachbehandlungssystem mit wartungsfreiem Katalysator - einmal eingebaut, läuft es völlig problemlos

Dieses einfachste und zuverlässigste Abgasnachbehandlungssystem in diesem hart umkämpften Leistungssegment begleitet den Motor während seiner gesamten Lebensdauer - und das mit den niedrigsten Betriebskosten. Es ist völlig passiv und benötigt keinerlei Fahrereingriff, keine Lampen, keine Regeneration, keine Brenner und keinen Dieselpartikelfilter. Es arbeitet mit einer katalytischen Beschichtung und einem speziell auf diese Motoregeneration zugeschnittenen Substrat. Durch passives Oxidieren von Feinstaub aus dem Abgasstrom mit einem kleinen Durchflusskatalysator erreicht Doosan mit diesem neuen Cummins Motor die Einhaltung der neuen Abgasnorm der Stufe IIIB unter kompromissloser Beibehaltung des Motoreinschwingverhaltens und der Zuverlässigkeit auch bei höchster Auslastung und unter härtesten Einsatzbedingungen.



OPTIMALE LEISTUNGSSTEUERUNG DURCH INNOVATIVE TECHNIK

e-EPOS-System (Electronic Power Optimising System)

Der Motor ist das Herz des Baggers; e-EPOS ist sein Gehirn. Das System liefert eine perfekt aufeinander abgestimmte Kommunikationsverbindung zwischen dem Motorsteuergerät und der Hydraulik. Ein CAN-System (Controller Area Network) ermöglicht einen ständigen Informationsfluss zwischen Motor und Hydrauliksystem. Dadurch wird gewährleistet, dass nach Bedarf stets die jeweils erforderliche Leistung bereitgestellt wird.

Einfach und effizient

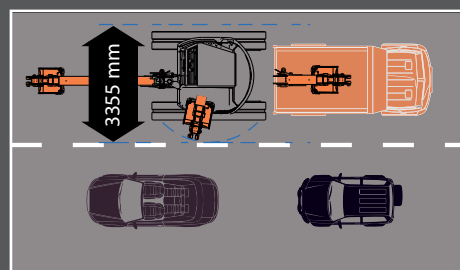
- Es stehen 3 Power-Modi und 3 Betriebsarten zur Auswahl. Diese sorgen unter allen Bedingungen stets für optimale Leistung
- Proportionale Zusatzhydrauliksteuerung für Anbaugeräte
- Regulierung und präzise Steuerung der für die Arbeitsgruppe erforderlichen Durchflussmenge
- Dank der Selbstdiagnosefunktion können technische Probleme schnell und effizient gelöst werden
- Der Betriebszustandsspeicher liefert eine grafische Anzeige des Maschinenzustands
- Wartungs- und Ölwechselintervalle können angezeigt werden

Geringer Kraftstoffverbrauch

- Die automatische Drehzahlabenkung ermöglicht Kraftstoffeinsparungen (Drehzahlen bis auf 1000 bis 800 U/min gesenkt)
- Die neue elektronische Lüfterkupplung optimiert die Kühlung und ermöglicht damit weitere Kraftstoffeinsparungen
- Der verbesserte Wirkungsgrad des Hauptsteuerventils senkt Energieverluste
- Ein zusätzlicher Sensor ermöglicht optimalere Einstellung von Förderstrom/Druck/Drehzahl je nach Betriebsanforderungen

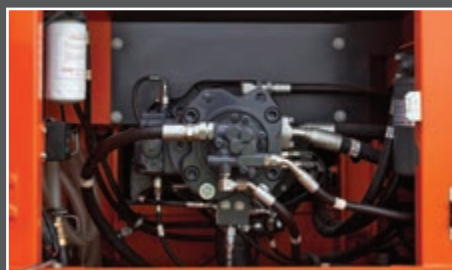
Geringerer Heckschwenkradius

Zur Optimierung des Einsatzes in Innenstädten und auf engstem Raum wurde der Heckschwenkradius um 30% verkürzt. Der geringste Schwenkdurchmesser beträgt nur 3355 mm.



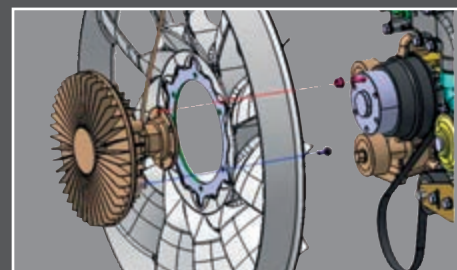
Schnell und effizient

Die Haupthydraulikpumpen haben eine höhere Kapazität von 2 x 114 l/min. Das senkt die Taktzeiten und sorgt für höhere Produktivität. Eine Zahnradpumpe hoher Kapazität verbessert die Effizienz der Pilotleitung.



Elektronische Visko-Lüfterkupplung

Zur optimalen Kühlung wird die Lüfterdrehzahl über eine Lüfterkupplung elektronisch gesteuert, wodurch der Geräuschpegel des Lüfters und der Kraftstoffverbrauch sinken.



Der ideale Arbeitsplatz – ganz auf Ihren Komfort zugeschnitten

Der DX140LCR-3 bietet Ihnen optimale Arbeitsbedingungen. Die innovative ROPS-Druckkabine ist zu Ihrer Sicherheit nach ISO zertifiziert. Der geräumige Innenraum bietet Ihnen einen voll einstellbaren, beheizbaren, luftgefederten Sitz. In komfortabler Sitzposition haben Sie bequemen Zugang zu verschiedenen Staufächern und profitieren von hervorragender Rundumsicht über den Einsatzort. Die Geräusch- und Vibrationswerte wurden gesenkt; die Klimaanlage mit automatischer Temperaturregelung steigert die Produktivität und somit Ihre Investitionsrendite.



Beheizbarer, luftgefederter Sitz (serienmäßig)

Der Sitz ist verstellbar, bietet eine Lendenwirbelstütze und ist mit vibrationsdämpfender Luftfederung ausgestattet. Zudem kann er per Tastendruck beheizt werden.



Mehrere Staufächer & Getränkehalter

Dank dem geräumigen Stauraum können Sie alle Ihre persönlichen Gegenstände in direkter Reichweite unterbringen.



Klimaanlage

Die Temperatur in der Kabine wird automatisch an die vom Fahrer eingestellte Temperatur angepasst. Eine Umluftfunktion ist ebenfalls verfügbar.



MP3/USB-Radio

MP3/USB-Radio mit CD-Player (Sonderausrüstung)



ERGONOMISCHE ARBEITSUMGEBUNG FÜR DEN FAHRER

Erleben Sie die Vorteile eines Sitzes, der perfekten Komfort bietet:

Mit dem Zweibege-Positionierungscursor können Sie den Sitz von den Joysticks weg nach hinten schieben, um die optimale Arbeitsposition einzustellen. Sie können auch den gesamte Sitzeinheit verschieben, um den Abstand zu den Pedalen auf Ihre Beinlänge abzustimmen.

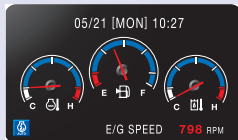
- 1 Großes Sonnendach
- 2 Sonnenblende
- 3 Robuste, ergonomische Pedale
- 4 Ebener, geräumiger, leicht zu reinigender Boden
- 5 Die Oberseite der Frontscheibe wird per Gasdruckfeder gestützt und ermöglicht so eine einfache, zuverlässige Einstellung. Eine Sonnenblende ist integriert
- 6 Joysticks und Schalter sind in einstellbaren Konsolen integriert
- 7 Separater Hebel für Sitzhöhen- und Sitzflächenneigung
- 8 Staufach

Alles im Griff, in jeder Situation

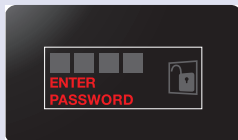
Dank der proportionalen Zusatzhydraulik wird die enorme Leistung des Baggers in geschmeidige, zuverlässige Bewegungen umgesetzt. Dank hochempfindlicher Joysticks und klarer, gut erreichbarer Bedienelemente arbeiten Sie mit minimalem Kraftaufwand sicher und souverän. Auch die Schalter wurden auf dem rechten Leitstand entsprechend ihrer Bedienungshäufigkeit ergonomisch angeordnet. Maximale Effizienz zum Greifen nah.

Farb-LCD-Displayeinheit

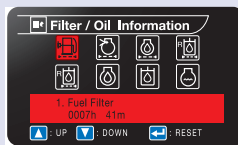
Das überarbeitete 7" TFT-LCD-Display verfügt über eine Tag-/Nacht-Anzeige. Es ist jetzt so positioniert, dass es sich genau im Sichtfeld des Fahrers befindet. Das Display ist benutzerfreundlich und bietet vollen Zugriff auf die Maschineneinstellungen und Wartungsdaten. Jede Abweichung wird deutlich auf dem Bildschirm angezeigt, so dass Sie sicher und souverän arbeiten können und jederzeit einen genauen Überblick über alle Bedingungen haben. Alle Funktionen sind umfassend steuerbar – entweder direkt über das Display oder mit dem Jog-Shuttle-Schalter.



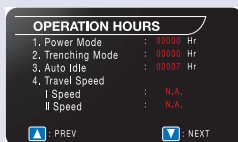
Standardansicht



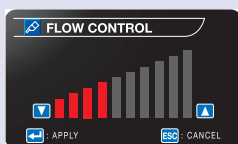
Diebstahlschutz



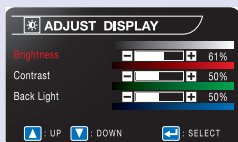
Anzeige für Filter/Öl



Betriebsstundenanzeige



Durchflussmengensteuerung



Kontrasteinstellung



3 Arbeitsmodi für unterschiedliche Anwendungen

- Einfachmodus und Zweifachmodus
- Grabmodus

Maximale Effizienz mit 3 Power-Modi

- Power-Modus
- Standard-Modus
- Economy-Modus

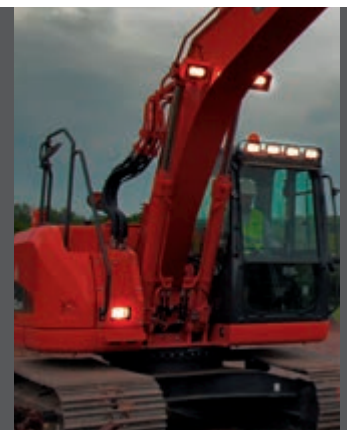
Anzeigen

- Motorkühlmittel- und Hydrauliköltemperatur
- Kraftstoffstand
- Warnsymbole

Ihre Sicherheit – unser wichtigstes Anliegen

- Die Heckkamera sorgt für klare Sicht auf das, was hinter der Maschine vorgeht
- Scheinwerfer an der Kabine und am Ausleger gehören zur Serienausstattung und tragen enorm zur höheren Sicherheit bei Nachtarbeiten bei
- Große Seitenspiegel verbessern die Rundumsicht (ISO-konform)

Zu den weiteren serienmäßigen Sicherheitsfunktionen zählen: automatischer Überhitzungsschutz, Öldrucksensor, Motor-Notaus-Schalter, Zusatzhydraulikschalter (um die Pumpe bei Ausfall des Steuersystems zu stoppen), Überlastwarnvorrichtung. Als Sonderausstattung ist außerdem ein Fahr- und Schwenkalarm erhältlich.



Ausgezeichnete Grab- und Hubleistung sorgt für schnelle Taktzeiten.



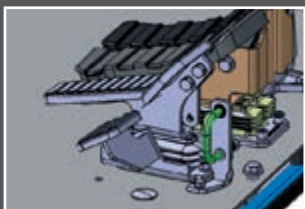
Dynamische Leistungsregelung

- Automatische Fahrgeschwindigkeitsregelung
- Durch die Aktivierung des Boostersystems wird die Grableistung um 10 % gesteigert
- Mit einem per Tastendruck aktivierten Abbremsssystem wird der Motor sofort auf eine niedrige Drehzahl bzw. in den Leerlauf zurückgeschaltet
- Automatische Drehzahlabsenkung setzt nach 4 Sekunden im niedrigen Drehzahlbereich ein. Dies senkt den Kraftstoffverbrauch und den Geräuschpegel



Einfache Bedienung

- Joysticks mit kurzem Hub gestatten die einfache, präzise Steuerung aller Maschinenfunktionen
- Mit einem Rändelradschalter und mit Tasten auf den Joysticks lassen sich Anbaugeräte wie Greifer und Brecher proportional steuern



- Ein optionales Geradeausfahrpedal erleichtert die Bedienung bei Geradeausfahrt



Qualität, auf die Sie sich verlassen können

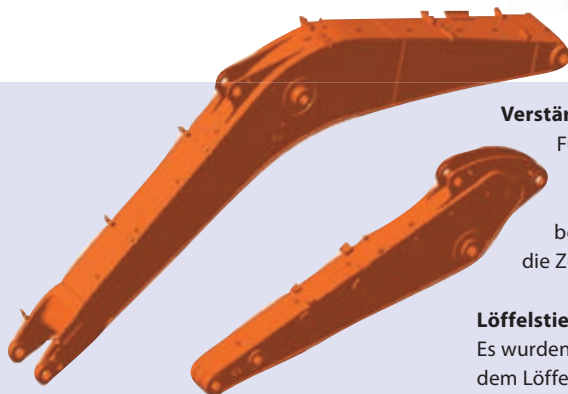
■ Für lange Hochleistungseinsätze

In Ihrem Metier benötigen Sie Maschinen, auf die Sie sich verlassen können. Wir von DOOSAN verwenden hochspezialisierte Entwicklungs- und Analyse-Tools, um sicherzustellen, dass unsere Maschinen so robust und langlebig wie möglich sind. Unsere Materialien und Konstruktionen werden strengen Tests auf Festigkeit und Belastbarkeit unter extremsten Bedingungen unterzogen.

ROBUSTE KETTE – ERSTKLASSIGE ZUVERLÄSSIGKEIT

Der DX140LCR-3 ist mit einer superstarken Kette ausgestattet. Mit einem Gliederabstand von 17,1 cm, einem Bolzendurchmesser von 3,6 cm und einem Hochleistungslaufwerk ist die Kette für einen langen, fehlerfreien Betrieb selbst unter härtesten Einsatzbedingungen ideal geeignet.

- **Laufketten:** Die versiegelten und geschmierten Laufketten sind speziell für den optimierten Halt von Bolzen und Buchsen konzipiert. Durch eine spezielle Wärmebehandlung verfügen die Glieder über eine einheitliche Oberfläche und eine hohe Kernhärte, was deren Haltbarkeit steigert
- **Kettenschutz:** zwei (serienmäßige) Kettenschützer pro Kettenfahrwerk schützen gegen Kettenabwurf



Verstärkter Ausleger

Für die Berechnung der optimalen Lastenverteilung entlang der Auslegerstruktur wurde die Finite-Elemente-Analyse (FEA) verwendet. In Verbindung mit einer höheren Materialstärke bedeutet dies, dass die Ermüdung der Elemente geringer und die Zuverlässigkeit und Lebensdauer der Bauteile höher sind.

Löffelstiel

Es wurden zusätzliche Gusselemente und Verstärkungen eingesetzt, um dem Löffelstiel eine höhere Festigkeit und eine längere Lebensdauer zu verleihen. Zur Erhöhung der Stabilität wurden die Verbindungsstützen des Löffelstiels und die Seitenplatten miteinander kombiniert.

Geschützte Hydraulik

Die geradlinige, einfache Verlegung der Hydraulikleitungen sorgt für eine klare, kompakte Bauweise, verbessert die Haltbarkeit und vermindert Druckverluste.



Besonders robustes X-Chassis

Der X-förmige Unterwagen wurde mithilfe der Finite-Elemente-Analyse und mit 3D-Computersimulationen konstruiert, damit eine optimale strukturelle Festigkeit und Langlebigkeit gewährleistet sind. Das Schwenkgetriebe ist robust und stabil.



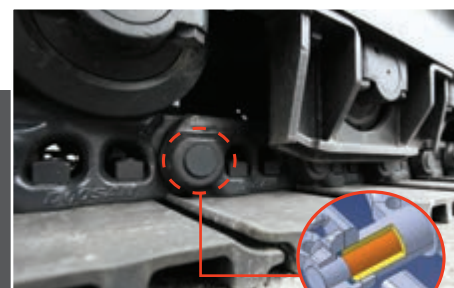
Hochleistungsantriebsritzel

Das Antriebsritzel ist tief induktionsgehärtet; das Tiefenmuster auf dem gesamten Zahnprofil wurde zur Steigerung der Lebensdauer optimiert. Antriebsritzel aus Stahlguss gewährleisten höchstmögliche Verschleißfestigkeit und Haltbarkeit, auch unter härtesten Einsatzbedingungen. Die Zahnform der Antriebsritzel wurde zur Vermeidung von Knallgeräuschen und zur Steigerung der Lebensdauer neu gestaltet.



Integrierte Kettenspannfeder und integriertes Leitrad

Kettenspannfeder und Leitrad sind miteinander verbunden. Dies sorgt für dauerhafte Leistungsfähigkeit und ermöglicht die bequeme Wartung. Um Undichtigkeiten vorzubeugen, kommt eine neue Dichtung und eine neu entwickelte Kolbenstange zum Einsatz. Eine spezielle Wärmebehandlung sorgt für optimale Härte und Verschleißfestigkeit.



Ketten

Damit die langfristige Verlässlichkeit unter allen Bedingungen sichergestellt ist, besteht die Kette aus versiegelten, selbstschmierenden Gliedern, die gegen jegliche Verschmutzung von außen isoliert sind. Die Ketten sind durch mechanisch verschraubte Bolzen verriegelt. Stark beanspruchte Teile der Kettenglieder wurden verstärkt.



Der Hochleistungsunterwagen bietet hervorragende Stabilität und Langlebigkeit. Er ist für den Einsatz unter harten Arbeitsbedingungen konzipiert.



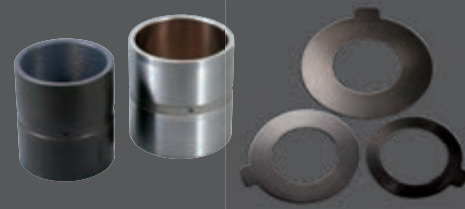
Extra robuster Parallel-Planierschild

- ❶ Große verstärkte Abdeckungen bieten vollständigen Schutz für die Planierschild- und Stabilisatorzylinder
- ❷ Die Form des Planierschilds soll das Ziehen und Mischen von Materialien erleichtern.
- ❸ Planierschildkonstruktion, großer Arbeitswinkel und verstärkte Komponenten gewährleisten eine optimale Stabilität bei Hebearbeiten bzw. Arbeiten auf abschüssigem Gelände.



Gussgegengewicht und Stahlabdeckungen

Ein Gussgegengewicht minimiert Verformungen auf Grund äußerer Einflüsse. Ein niedriger Schwerpunkt erhöht die Betriebsstabilität. Alle externen Gehäuseteile sind aus Stahl gefertigt und besonders robust.

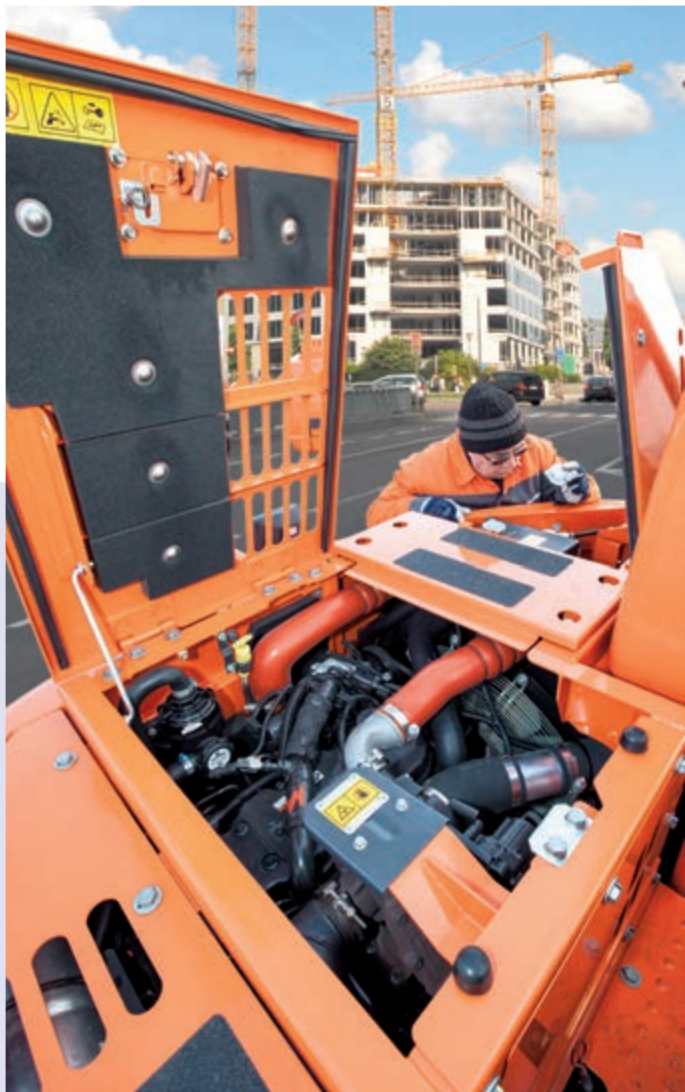


Buchsen und Unterlegscheiben aus Polymer

Der extrem gleitfähige Auslegerdrehbolzen erhöht die Lebensdauer der Komponenten und verlängert die Schmierintervalle. Die Löffeldrehbolzen sind mit Polymerscheiben bestückt. Dies ermöglicht die präzise Steuerung der Maschine und verlängert die Schmierintervalle.

Mehr Nutzwert – weniger Wartungsaufwand

Kurze Wartungsarbeiten bei langen Wartungsintervallen: So können Sie sich darauf verlassen, dass Ihre Maschine vor Ort immer einsatzbereit ist, wenn Sie sie benötigen. Beim DX140LCR-3 wurde die regelmäßigen Routinewartung vereinfacht. Bei Bedarf stehen aber auch kompetente Doosan Techniker bereit, wenn zusätzliche Supportleistungen gefragt sind. Ihnen steht ein umfangreiches Angebot verschiedener Serviceverträge zur Auswahl, um Ihre Maschine möglichst effizient nutzen zu können. Dies gewährleistet maximale Betriebszeiten, hohe Produktivität und einen hohen Restwert. Damit sind diese Bagger äußerst wirtschaftlich und rentabel.



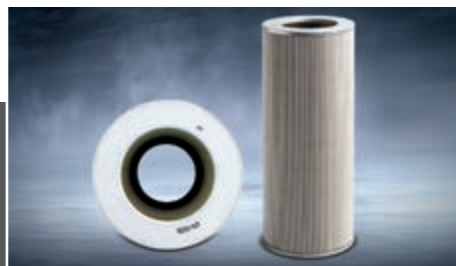
Problemloser Zugang bei Wartungsarbeiten

- Der Bagger verfügt über große Handläufe und rutschfeste Stufen und Bleche. Dies sorgt für einen sicheren, einfachen Zugang zum Motorraum
- Die Batterie kann über einen Schalter zur langfristigen Lagerung oder für Wartungsarbeiten abgeschaltet werden
- Der Betriebsstundenzähler lässt sich bequem vom Boden aus ablesen
- Die Vorfilterleitung und die Kraftstoffablassleitung sind mit Ablassventilen ausgestattet. Dies vereinfacht die Wartungsarbeiten und verhindert das Auslaufen umweltgefährdender Substanzen



Zugang zu den Komponenten

- Die Motorteile können einfach über die obere und seitliche Abdeckung erreicht werden
- Der Zugang zu den verschiedenen Kühlern und Filtern ist sehr einfach, was die regelmäßigen Wartungsarbeiten erleichtert



Schützender Ölrücklauffilter

Der Schutz der Hydraulik ist durch den Einsatz von Glasfasertechnologie beim Haupt-Ölrücklauffilter noch effizienter. Da mehr als 99,5% der Fremdpartikel ausgefiltert werden, verlängert sich das Ölwechselintervall.



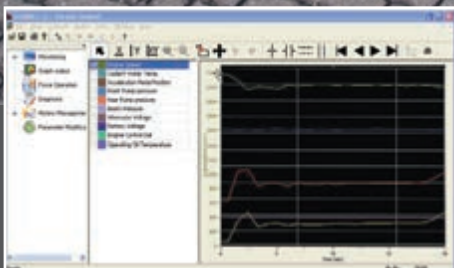
Kraftstoffvorfilter mit Wasserabscheidersensor

Eine Kraftstofffilterung mit hohem Wirkungsgrad wird durch den Einsatz mehrerer Filter erreicht. Dazu zählt ein Kraftstoffvorfilter mit Wasserabscheider, der Feuchtigkeit, Schmutz und Ablagerungen aus dem Kraftstoff entfernt. Jeder Kraftstofffilter ist mit einem Warnsensor ausgestattet. Dieser zeigt an, wenn Wasser abgelassen werden muss.



Motorölfilter

Der Motorölfilter hat eine hohe Filterwirkung, so dass ein langes Wechselintervall gilt. Er ist leicht zugänglich und so positioniert, dass Verschmutzungen der Umgebung vermieden werden.



PC-Überwachung

Eine PC-Überwachungsfunktion ermöglicht den Anschluss an das e-EPOS-System. So können bei der Wartung verschiedene Parameter wie etwa Pumpendrucke und Motordrehzahl überprüft werden. Diese Daten können für die Analyse gespeichert und ausgedruckt werden.



Praktischer Sicherungskasten

Der Sicherungskasten ermöglicht einen sauberen, bequemen Zugriff, befindet er sich doch im Ablagefach hinter dem Sitz.



Betankungspumpe

Die automatische Abschaltung der Betankungspumpe gewährleistet ein sicheres und einfacheres Betanken.



Zentrale Schmierpunkte

Zur einfacheren Wartung sind die Schmierpunkte zentral angeordnet.

* Motor

• Modell

Cummins QSB4.5
4-Takt, wassergekühlt, mit Turbolader,
Common Rail-Direkteinspritzung, Abgasrückführung (EGR)
Passiver Cummins Kompaktkatalysator

• Anzahl der Zylinder

4

• Nennleistung bei 2200 U/min

76 kW (103 PS) (DIN 6271)
81 kW (110 PS) (SAE J1995)
76 kW (103 PS) (SAE J1349)

• Max. Drehmoment bei 1500 U/min

49,8 kgf/m (488 Nm)

• Leerlaufdrehzahl (niedriger/hoher Bereich)

800 [± 50] / 2270 [±50] U/min

• Hubraum

4500 cm³

• Bohrung x Hub

107 mm x 124 mm

• Anlasser

24 V / 4,5 kW

• Batterien – Lichtmaschine

2 x 12 V / 100 Ah – 24 V, 70 A

• Luftfilter

Doppelement mit automatischer Staubabsaugung.

* Hydrauliksystem

Die Schaltzentrale des Baggers ist das e-EPOS-System (Electronic Power Optimising System). Es ermöglicht die effiziente Optimierung der Hydraulik für alle Arbeitsbedingungen und minimiert den Kraftstoffverbrauch. Das e-EPOS ist über eine Datenübertragungsverbindung mit dem Motorsteuergerät (ECU) verbunden und dient dazu, die Funktionen von Motor und Hydraulik aufeinander abzustimmen.

- Die Hydraulik ermöglicht den unabhängigen oder kombinierten Betrieb
- Zwei Fahrgeschwindigkeiten bieten entweder erhöhtes Drehmoment oder hohe Geschwindigkeit
- Kraftstoffeinsparung durch Cross-Sensing Pumpensystem
- Automatische Drehzahlabenkung
- 3 Betriebsarten, 3 Power-Modi
- Regelung der Durchflussmenge der Zusatzhydraulikkreise per Tastendruck
- Computergestützte Pumpendurchsatzsteuerung

* Pumpen

Pumpe	Typ	Hubraum (cm ³ /Umdr.)	Max. Durchfluss bei 2000 U/min (l/min)	Entlastungsventildruck (kg/cm ²)
Haupt (2)	Taumelscheibe, Axialkolben	2 x 57,9	2 x 114	-
Pilot	Zahnradpumpe	15	27,7	40,0

Maximal zulässiger Betriebsdruck

Ausleger/Löffelstiel/Löffel	
Arbeit/Fahrt:	330 kg/cm ² [+10/0]
Schwenken:	275 kg/cm ²
Power Modus:	350 kg/cm ² [+10/0]

* Gewicht

	Plattenbreite (mm)	Betriebsgewicht (t)	Bodendruck (kg/cm ²)
Dreifachprofil	Stahl / 600 (Standard)	15,3	0,39
	Stahl / 500	15,1	0,46
	Stahl / 700	15,5	0,34
	Gummi / 500	15,1	0,46

* Unterwagen

Sehr robuste Konstruktion rundum Alle geschweißten Konstruktionen für die Beanspruchungsgrenzen konzipiert. Hochwertige, langlebige Materialien. Geschweißtes seitliches Chassis, steif am Unterwagen befestigt. Lebensdauer geschmierte Laufrollen. Leiträder und Antriebsritzel mit schwimmenden Dichtungen montiert. Bodenplatten aus induktionsgehärteter Legierung mit Dreifachprofil. Wärmebehandelte Verbindungsbolzen. Hydraulische Ketteneinstellvorrichtung mit stoßdämpfendem Spannmechanismus.

• Anzahl der Laufrollen und Bodenplatten pro Seite

Obere Rollen (Standard Bodenplatten):	1 (ø 120 mm)
Untere Rollen:	7 (ø 140 mm)
Anzahl der Kettenglieder und Bodenplatten pro Seite:	46
Gesamtlänge der Kette:	3755

* Hydraulikzylinder

Kolbenstangen und Zylinderkörper aus hochfestem Stahl. Stoßdämpfungsmechanismus in allen Zylindern integriert: erschütterungsfreier Betrieb und längere Lebensdauer der Kolben.

Zylinder	Anzahl	Bohrung x Kolbenstangendurchmesser x Hub (mm)
Einteiliger Ausleger	2	110 x 75 x 1103
Löffelstiel	1	115 x 80 x 1108
Löffel	1	100 x 70 x 900
Zweiteiliger Ausleger	2	110 x 75 x 965
Zweiteiliger Ausleger (unten)	1	140 x 85 x 720
Zweiteiliger Ausleger (oben)	1	115 x 80 x 1068

* Schwenkmechanismus

- Drehmomentstarker Axialkolbenmotor mit Planeten-Untersetzungsgetriebe im Ölbad
- Schwenkkreis: einreihiges Schrägkugellager mit induktionsgehärtetem internem Getriebe
- Internes Zahnstangengetriebe im Schmiermittelbad
- Max. Schwenkgeschwindigkeit: 0 bis 10,7 U/min
- Max. Schwenkmoment: 3740 kgf/m (Eff.=78%)

* Antrieb

Jede Kette wird von einem unabhängigen Axialkolbenmotor mit hohem Drehmoment über ein Planetengetriebe angetrieben. Zwei Hebel / Fußpedale sorgen für eine reibungslose Fahrt, bei Bedarf mit gegenläufigem Betrieb.

• Fahrgeschwindigkeit (niedriger/hoher Bereich)

3,2 / 5,3 km/h

• Maximale Zugkraft (niedriger/hoher Bereich)

6,8 / 12,5 t

• Maximale Steigfähigkeit

35° / 70%

* Füllmengen

• Kraftstofftank

220 l

• Kühlsystem (Kühlerkapazität)

21 l

• Hydrauliköltank

131 l

• Motoröl

11 l

• Schwenkwerk

5 l

• Fahrwerk

2 x 3 l

* Umweltwerte

Lärmpegel entsprechen den Umweltauflagen (dynamische Werte).

• Lärmpegel LwA

Garantiert / gemessen: 101 dB(A) / 100 dB(A) (2000/14/EC)

• Fahrer LpA

72 dB(A) (ISO 6396)

* Löffel

Löffeltyp	Löffelinhalt (m ³)	Breite (mm)		Gewicht (kg)	Ausleger: 4600 mm Standardunterwagen: 2,59 m / Breite mit Gummistollen: 2,49 m			Zweiteiliger Ausleger: 4987 mm Standardunterwagen: 2,59 m		
		SAE	mit Seitenschneider		Ohne Seitenschneider	Löffelstiel: 2100 mm	Löffelstiel: 2500 mm	Löffelstiel: 3000 mm	Löffelstiel: 2100 mm	Löffelstiel: 2500 mm
Universal	0,24		534	464	272	A / A	A / A	A / A	A	A
	0,39		820	736	350	A / A	A / A	A / A	A	A
	0,45		911	821	384	A / A	A / A	A / A	A	A
	0,51		991	907	389	A / A	A / A	A / A	A	A
	0,59		1081	997	408	A / A	A / A	A / A	A	A
	0,64		1167	1083	431	A / A	A / A	B / B	A	B
	0,76		1339	1255	479	A / B	B / C	C / C	C	C
HD	0,42		827	762	456	A / A	A / A	A / A	A	A
	0,49		913	848	491	A / A	A / A	A / A	A	A
	0,54		981	916	511	A / A	A / A	A / A	A	A

Basierend auf den Normen ISO 10567 und SAE J296; Löffelstiellänge ohne Schnellwechsler. Nur zur Orientierung.

A: Geeignet für Materialien mit einer Dichte bis maximal 2100 kg/m³

B: Geeignet für Materialien mit einer Dichte bis maximal 1800 kg/m³

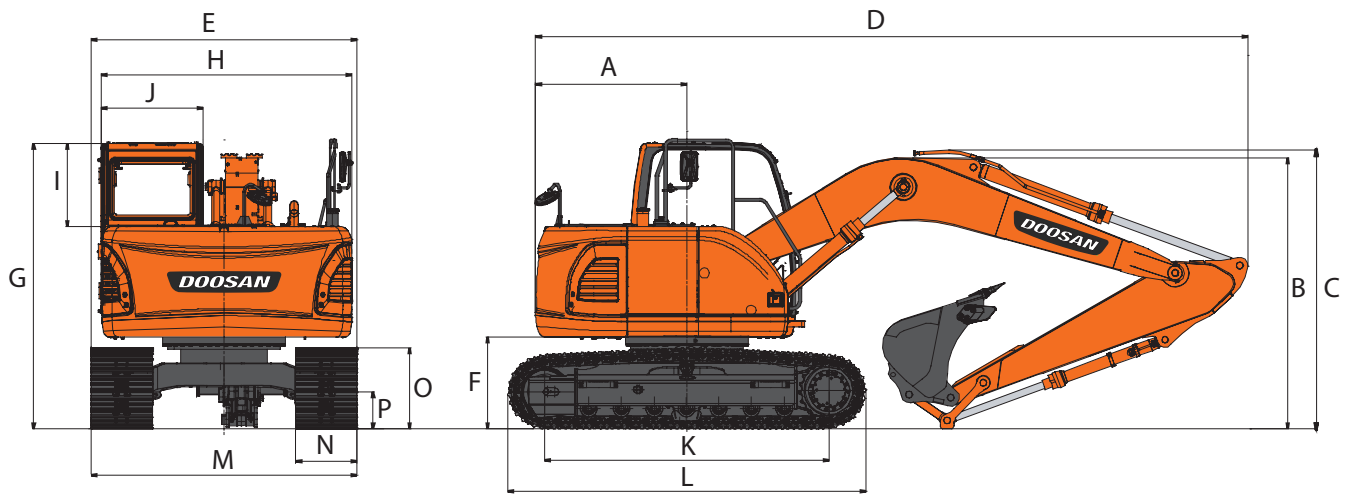
C: Geeignet für Materialien mit einer Dichte bis maximal 1500 kg/m³

D: Geeignet für Materialien mit einer Dichte bis maximal 1200 kg/m³

* Reißkräfte (ISO)

		Ausleger: 4,6 m Löffelstiel: 2,5 m Löffel: 0,45 m ³	Ausleger: 4,6 m Löffelstiel: 2,1 m Löffel: 0,51 m ³	Ausleger: 4,6 m Löffelstiel: 3,0 m Löffel: 0,39 m ³	Zweiteiliger Ausleger: 4,9 m Löffelstiel: 2,5 m Löffel: 0,45 m ³	Zweiteiliger Ausleger: 4,9 m Löffelstiel: 2,1 m Löffel: 0,51 m ³
		LÖFFEL (Normal/Druck hoch)	t	10,4 / 11,1	10,4 / 11,1	10,4 / 11,1
	kN	101,9 / 108,8	101,9 / 108,8	101,9 / 108,8	101,9 / 108,8	101,9 / 108,8
LÖFFELSTIEL (Normal/Druck hoch)	t	6,2 / 6,5	7,2 / 7,7	5,6 / 6,0	7,2 / 7,7	5,6 / 6,0
	kN	60,8 / 63,7	70,6 / 75,5	54,9 / 58,8	70,6 / 75,5	54,9 / 58,8

Abmessungen

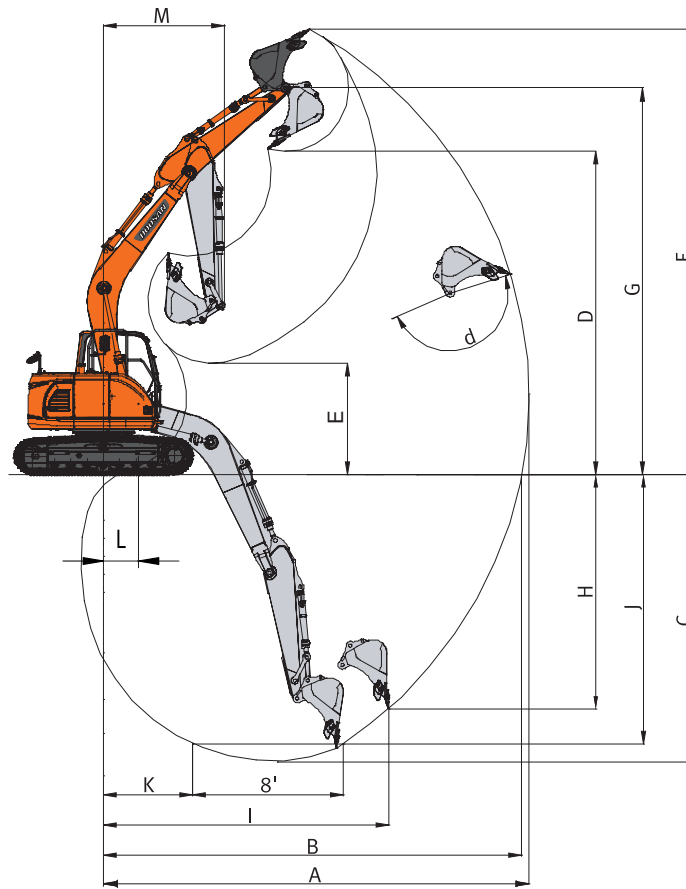


* Abmessungen mit ein- und zweiteiligem Ausleger

Auslegerlänge - mm		Einteiliger Ausleger: 4600			Zweiteiliger Ausleger: 4987	
Löffelstielhöhe - mm		2100	2500	3000	2100	2500
Fassungsvermögen des Löffels - m ³		0,51	0,45	0,39	0,51	0,45
A	Heckschwenkradius - mm	1530	1530	1530	1530	1530
B	Transporthöhe (Ausleger) - mm	2480	2630	3030	2615	2780
C	Transporthöhe (Schlauch) - mm	2595	2770	3090	2865	3030
D	Transportlänge - mm	7360	7360	7320	7725	7650
E	Transportbreite Std. - mm	2590	2590	2590	2590	2590
F	Bodenfreiheit bis Gegengewicht - mm	895	895	895	895	895
G	Höhe über Kabine - mm	2795	2795	2795	2795	2795
H	Oberwagenbreite - mm	2440	2440	2440	2440	2440
I	Kabinenhöhe über Oberwagen - mm	450	450	450	450	450
J	Kabinenbreite - mm	980	980	980	980	980
K	Turasabstand - mm	3034	3034	3034	3034	3034
L	Kettenlänge - mm	3755	3755	3755	3755	3755
M	Unterwagenbreite Std. - mm	2590	2590	2590	2590	2590
N	Bodenplattenbreite Std. - mm	600	600	600	600	600
O	Kettenhöhe - mm	728	728	728	728	728
P	Bodenfreiheit - mm	410	410	410	410	410

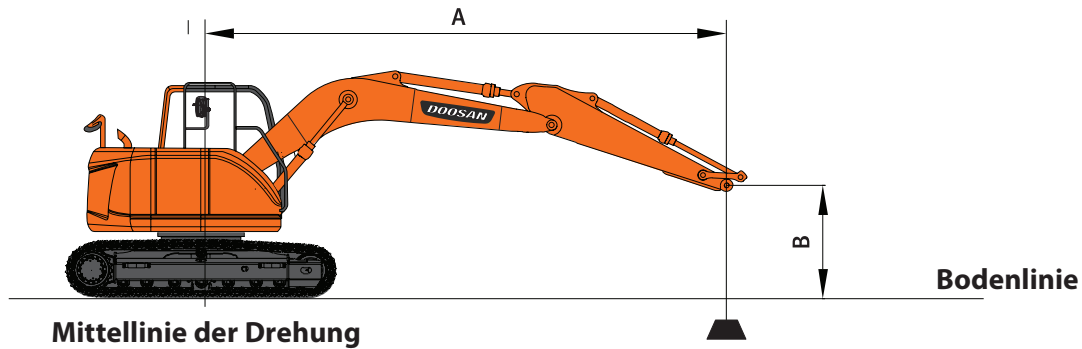
* Gewicht der Komponenten

Komponente	Einheit		Anmerkungen
Oberwagen ohne Frontausrüstung	kg	7870	
Gegengewicht Std.	kg	3500	
Unterwagen	kg	5069	
Frontausrüstung	kg	2439	
Ausleger 4,6 m	kg	795	einschl. Buchsen
Löffelstiel 2,5 m	kg	430	einschl. Buchsen
Löffel 0,45 m ³	kg	384	
Auslegerzylinder (einzeln)	kg	240	einschl. Buchsen
Löffelstielzylinder	kg	143	einschl. Buchsen
Löffelzylinder	kg	95	einschl. Buchsen
Planierschild (2590 mm)	kg	619	600 mm Bodenplatten
Planierschildzylinder (pro Zylinder)	kg	82	
Zweiteiliger Ausleger (unten/oben)	kg	385 / 592	einschl. Buchsen
Zweiteiliger Ausleger, Zylinder	kg	150	einschl. Buchsen
Löffelstiel 2,1 m	kg	374	einschl. Buchsen
Löffelstiel 3,0 m	kg	499	einschl. Buchsen
Planierschild (2490 mm)	kg	606	500 mm Bodenplatten
Planierschild (2690 mm)	kg	632	700 mm Bodenplatten



* Arbeitsbereich mit ein- und zweiteiligem Ausleger

Auslegerlänge - mm		Einteiliger Ausleger: 4600			Zweiteiliger Ausleger: 4987	
Löffelstiellänge - mm		2100	2500	3000	2100	2500
Fassungsvermögen des Löffels - m ³		0,51	0,45	0,39	0,51	0,45
A	Max. Grabreichweite - mm	7815	8285	8665	8260	8720
B	Max. Grabreichweite (Boden) - mm	7660	8140	8530	8115	8585
C	Max. Grabtiefe - mm	5085	5485	5985	5305	5735
D	Max. Ladehöhe - mm	6380	6855	7080	6580	7045
E	Min. Ladehöhe - mm	2890	2525	2120	3210	2865
F	Max. Grabhöhe - mm	8760	9265	9470	8940	9445
G	Max. Löffelbolzenhöhe - mm	7600	8075	8300	7795	8265
H	Max. vertikale Wandtiefe - mm	3705	4490	4680	4120	4690
I	Max. Radius (vertikal) - mm	5745	5605	5970	5870	5725
J	Max. Grabtiefe (2440 mm) - mm	4780	5260	5765	5185	5625
K	Min. Radius (2440 mm) - mm	1995	2110	2040	910	910
L	Min. Grabreichweite - mm	950	375	-130	2020	1850
M	Min. Schwenkradius - mm	1825	1995	2320	2610	2820
d	Löffelwinkel - °	174	174	174	174	174



Standardkonfiguration

Breite Standardunterwagen: 2590 mm • Ausleger: 4600 mm • Löffelstiel: 2500 mm • ohne Löffel • Platten: 600 mm • Gegengewicht: 3500 kg

Einheiten: 1000 kg

A (m) \ B (m)	Planierschild	1,5		3,0		4,5		6,0		Max. Hub		A (m)
7,5	ohne			3,80 *	3,80 *					2,74 *	2,74 *	3,63
	Planierschild oben			3,80 *	3,80 *					2,74 *	2,74 *	3,63
6,0	ohne					3,66 *	3,66 *			2,16 *	2,16 *	5,42
	Planierschild oben					3,66 *	3,66 *			2,16 *	2,16 *	5,42
4,5	ohne			3,97 *	3,97 *	4,25 *	3,83	3,19 *	2,4	2,00 *	2,00 *	6,40
	Planierschild oben			3,97 *	3,97 *	4,25 *	4,04	3,19 *	2,54	2,00 *	2,00 *	6,40
3,0	ohne			7,24 *	6,85	5,26 *	3,63	3,69	2,33	2,00 *	1,85	6,91
	Planierschild oben			7,24 *	7,21	5,26 *	3,83	4,13	2,48	2,00 *	1,97	6,91
1,5	ohne			8,31 *	6,13	5,59	3,39	3,59	2,23	2,11 *	1,74	7,07
	Planierschild oben			8,31 *	6,49	6,24	3,59	4,02	2,38	2,11 *	1,86	7,07
0 (Boden)	ohne			7,17 *	5,83	5,39	3,22	3,5	2,15	2,36 *	1,77	6,90
	Planierschild oben			7,17 *	6,2	6,04	3,42	3,93	2,3	2,36 *	1,89	6,90
-1,5	ohne	5,40 *	5,40 *	10,36 *	5,81	5,33	3,16	3,47	2,13	2,89 *	1,98	6,36
	Planierschild oben	5,40 *	5,40 *	10,36 *	6,17	5,97	3,36	3,9	2,27	2,89 *	2,11	6,36
-3,0	ohne	9,21 *	9,21 *	8,78 *	5,93	5,38	3,21			4,15	2,54	5,37
	Planierschild oben	9,21 *	9,21 *	8,78 *	6,29	5,99 *	3,41			4,21 *	2,7	5,37

Option 1: Gummistollen

Breite Standardunterwagen: 2490 mm • Ausleger: 4600 mm • Löffelstiel: 2500 mm • ohne Löffel • Platten: 500 mm, Gummi • Gegengewicht: 3500 kg

Einheiten: 1000 kg

A (m) \ B (m)	Planierschild	1,5		3,0		4,5		6,0		Max. Hub		A (m)
7,5	ohne			3,80 *	3,80 *					2,74 *	2,74 *	3,63
	Planierschild oben			3,80 *	3,80 *					2,74 *	2,74 *	3,63
6,0	ohne					3,66 *	3,66 *			2,16 *	2,16 *	5,42
	Planierschild oben					3,66 *	3,66 *			2,16 *	2,16 *	5,42
4,5	ohne			3,97 *	3,97 *	4,25 *	3,74	3,19 *	2,34	2,00 *	2,00 *	6,40
	Planierschild oben			3,97 *	3,97 *	4,25 *	3,91	3,19 *	2,46	2,00 *	2,00 *	6,40
3,0	ohne			7,24 *	6,69	5,26 *	3,54	3,59	2,27	2,00 *	1,8	6,91
	Planierschild oben			7,24 *	6,99	5,26 *	3,71	3,97	2,39	2,00 *	1,9	6,91
1,5	ohne			8,31 *	5,96	5,44	3,3	3,48	2,17	2,11 *	1,69	7,07
	Planierschild oben			8,31 *	6,27	6	3,47	3,86	2,29	2,11 *	1,79	7,07
0 (Boden)	ohne			7,17 *	5,67	5,24	3,13	3,4	2,09	2,36 *	1,72	6,90
	Planierschild oben			7,17 *	5,98	5,81	3,3	3,77	2,21	2,36 *	1,82	6,90
-1,5	ohne	5,40 *	5,40 *	10,36 *	5,65	5,17	3,07	3,37	2,07	2,89 *	1,92	6,36
	Planierschild oben	5,40 *	5,40 *	10,36 *	5,96	5,74	3,24	3,75	2,19	2,89 *	2,03	6,36
-3,0	ohne	9,21 *	9,21 *	8,78 *	5,77	5,23	3,12			4,03	2,47	5,37
	Planierschild oben	9,21 *	9,21 *	8,78 *	6,07	5,8	3,29			4,21 *	2,61	5,37

1 Hubkräfte gemäß ISO 10567:2007(E).

2 Lastpunkt befindet sich am Ende des Löffelstiels.

3 * = Die Nennlasten basieren auf der hydraulischen Leistung.

4 Die angegebenen Nennlasten übersteigen nicht 75 % der Kippplast bzw. 87 % der hydraulischen Hubkraft.

5. Hubkraft mit Löffel: einfach das Gewicht des Löffels vom angegebenen Wert abziehen.

6 Die angegebenen Konfigurationen müssen nicht zwangsläufig die Standardausrüstung der Maschine wiedergeben.

: Angabe über die Front

: Angabe über die Seite bzw. 360°

Option 2 - Zweiteiliger Ausleger

Breite Standardunterwagen: 2590 mm • Ausleger: 4987 mm • Löffelstiel: 2500 mm • ohne Löffel • Platten: 600 mm • Gegengewicht: 3500 kg

Einheiten: 1000 kg

A (m) B (m)	Planierschild	3,0		4,5		6,0		7,5		Max. Hub		A (m)
7,5	ohne									2,77 *	2,77 *	4,44
	Planierschild oben									2,77 *	2,77 *	4,44
6,0	ohne			3,35 *	3,35 *					2,29 *	2,29 *	5,98
	Planierschild oben			3,35 *	3,35 *					2,29 *	2,29 *	5,98
4,5	ohne			3,81 *	3,81 *	3,63 *	2,39			2,13 *	1,87	6,88
	Planierschild oben			3,81 *	3,81 *	3,63 *	2,53			2,13 *	1,99	6,88
3,0	ohne			4,83 *	3,55	3,67	2,29			2,12 *	1,63	7,36
	Planierschild oben			4,83 *	3,76	4,04 *	2,43			2,12 *	1,74	7,36
1,5	ohne			5,49	3,26	3,54	2,16	2,24 *	1,54	2,21 *	1,54	7,50
	Planierschild oben			5,99 *	3,47	3,97	2,31	2,24 *	1,65	2,21 *	1,64	7,50
0 (Boden)	ohne			5,28	3,08	3,43	2,07			2,43 *	1,56	7,34
	Planierschild oben			5,93	3,28	3,86	2,21			2,43 *	1,67	7,34
-1,5	ohne	7,42 *	5,59	5,21	3,02	3,39	2,03			2,83	1,71	6,85
	Planierschild oben	7,42 *	5,95	5,86	3,22	3,82	2,17			2,87 *	1,83	6,85
-3,0	ohne	9,24 *	5,72	5,27	3,07					3,52	2,13	5,94
	Planierschild oben	9,24 *	6,08	5,92	3,27					3,83 *	2,27	5,94





* Standardausrüstung

Motor
Dieselmotor Cummins QSB4.5 mit e-EPOS-System, Common Rail-Direktspritzung, EU Stufe IIIB-konform
Abgasrückführung und Cummins Kompaktkatalysator
Automatische Drehzahlablenkung
Hydraulik
Ölrückführung für Ausleger und Löffelstiel
Schockabsorber-Ventile für Schwenkmechanismus
Freie Anschlüsse (Ventil)
Boosterfunktion auf Tastendruck
Hammerleitung
Zylinderdämpfung und Schmutzdichtungen
Steuerung von Ölfluss und Druck der Zusatzhydraulik von der Instrumentenkonsole aus
Kabine und Innenraum
Überrollschutz (ROPS)
Schallisolierte, vibrationsgedämpfte Kabine
Beheizbarer, verstellbarer, luftgefederter Sitz mit verstellbarer Kopfstütze und Armlehne
Steuersystem für Anbaugeräte
Klimaanlage
Hochziehbare Frontscheibe mit Sonnenrollo und abnehmbarer unterer Frontscheibe
Schiebefenster links
Deckenleuchte
Scheibenwischer mit Intervallschaltung
Mehrere Staufächer
Regenschutzblende
Ebener, geräumiger, leicht zu reinigender Boden
Zigarettenanzünder und Aschenbecher
Getränkehalter
Diebstahlschutz
Tankanzeige
LCD-Farbdisplay (7" / 18 cm)
Motorzahlregler
Hydrostatisches Zwei-Fahrstufen-System (Handschaltung oder Automatik)
Automatische Heckscheibenheizung
3 Betriebsarten und 3 Arbeitsmodi
Radioanschlüsse & Radio-Funkfernbedienung mit Ein/Aus-Schalter
12-V-Steckdose
Serielle Datenkommunikationsschnittstelle für Notebook
Einstellbare PPC-Handgelenksteuerhebel für Löffelstiel, Ausleger, Löffel und Schwenkmotor mit gleitender Proportionalsteuerung für Anbaugeräte, Zusatzhydrauliktasten und Boosterfunktion auf Tastendruck
Werkzeugstaufach
Fahrpedale und Handhebel
Hauptschlüssel
Sicherheit
Sicherheitsventile für Ausleger- und Löffelstielzylinder
Überlastwarnvorrichtung
Großer Handlauf und breiter Tritt
Rundumlicht
Heckkamera
Rutschfeste Lochbleche
Hydraulik-Sicherheitsperrhebel
Sicherheitsglas
Hammer für Notausstieg
Rechter und linker Rückspiegel
Not-Aus-Schalter für den Motor und Steuerschalter für die Hydraulikpumpen
Schutzvorrichtung zum Verhindern von Motorüberhitzung und unerwünschtem Anlassen
Feststellbremse und Verriegelungsbolzen für Kabinenschwenkung
Verstärkte Stahlgussgelenke
Wartungsklappen im Oberwagen und abschließbarer Tankdeckel
Schalter für Batterieabschaltung
Halogen-Arbeitsscheinwerfer (1 vorne am Rahmen, 4 vorne an der Kabine, 2 hinten an der Kabine, 2 am Ausleger und 1 heckseitig)
Spiegel am Gegengewicht
Sonstiges
Einteiliger Ausleger: 4600 mm – Löffelstiel: 2500 mm
Gegengewicht: 3500 kg
Automatische Abschaltung der Betankungspumpe
Doppelement-Luftfilter
Kraftstoffvorfilter mit Wasserabscheidersensor
Staubfilter für Kühler/Ölkühler
Getrennte Motorhauben mit Gasdruckfeder
Selbstdiagnosefunktion
Batterie (2 x 12 V, 100 Ah), Lichtmaschine (24 V, 70 A)
Elektrische Hupe
Zentralschmierung der Gelenke von Drehkranz und Arbeitsgruppe
Schutzvorrichtungen für Auslegerscheinwerfer
Unterwagen
Fester Unterwagen, 2590 mm
Hydraulische Ketteneinstellvorrichtung
Standard Kettenschützer
Geschmierte, versiegelte Kettenglieder
600 mm Bodenplatten mit Dreifachprofil

* Sonderausrüstung

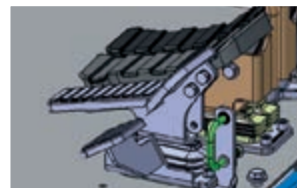
Kabine und Innenraum
MP3/USB-Radio mit CD-Player
Sicherheit
FOGS-Kabine - Kabinenschutzgitter oben und vorn (ISO 10262)
Sonstiges
Zweiteiliger Ausleger: 4987 mm mit 2100 oder 2500 mm-Löffelstiel
Löffelstiele: 2100 oder 3000 mm
Doosan-Löffel: umfangreiches Sortiment an Universal-, Hochleistungs- und Felslöffeln
Doosan Hydraulikhammer: DXB100H und Doosan Schnellwechsler
Hydraulikleitungen für Schere, Schnellwechsler, Zweischalengreifer, Schwenklöffel
Zusätzlicher Filter für Hammerleitung
Scheibenwischer für untere Frontscheibe
Geradeausfahrpedal
Ausfahrbare Rundum-Kennleuchte
Biologisch abbaubares Hydrauliköl
Automatisches Schmieresystem
Fahr- und Schwenkalarm
Fahralarm
Unterwagen
500 & 700 mm Bodenplatten mit Dreifachprofil und 500 mm-Gummistollen
Planierschild: 2490 oder 2690 mm



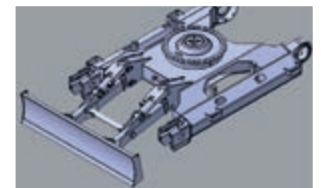
Gummistollen
Reduzieren Geräusche sowie Vibrationen und Schäden an Asphalt, Straßenbelägen und anderen empfindlichen Oberflächen.



Zweiteiliger Ausleger
Der zweiteilige Ausleger bietet eine maximale Grabreichweite von 8720 mm.



Geradeausfahrpedal
Sorgt für zusätzlichen Fahrerkomfort bei mehreren gleichzeitigen Vorgängen.



Planierschild
Zum Planieren und für Arbeiten auf abschüssigem Gelände. Sorgt außerdem bei Hebearbeiten für bessere Stabilität.



Doosan Löffel
Wir bieten ein Sortiment zuverlässiger Doosan Löffel für unterschiedlichste Einsatzzwecke.



Doosan Hydraulikhammer und Schnellwechsler
Doosan liefert robuste, zuverlässige Maschinen, wie Sie sie für Abbrucharbeiten benötigen.

Einige dieser Optionen zählen in einigen Ländern möglicherweise zur Standardausrüstung. Einige dieser Optionen sind in einigen Ländern möglicherweise nicht erhältlich. Bitte erkundigen Sie sich bei Ihrem DOOSAN-Händler vor Ort, um weitere Informationen über die Verfügbarkeit zu erhalten oder um Ihre Maschine an Ihre Anwendungsanforderungen anzupassen.



Doosan Infracore Construction Equipment

Ein Partner, auf den Sie zählen können



**Finanzieren
Sie Ihre
Ambitionen**



100%
**GENUINE
PARTS**
Totally Doosan

www.doosanequipment.eu

Finanzierungsangebote

Doosan Infracore Financial Services (DI FS) ist darauf spezialisiert, Finanzierungslösungen für vielfältige Anforderungen anzubieten. Weitere Informationen hierzu erhalten Sie bei Ihrem Händler.

Immer ein Händler ganz in Ihrer Nähe

Unser dicht geknüpftes Händlernetzwerk verfügt über das Wissen und die Erfahrung, um unsere Doosan-Kunden bestmöglich zu unterstützen. Ganz gleich, wo Sie sich befinden: Sie werden den Service erhalten, den Sie erwarten – darauf können Sie sich verlassen.

Service und Ersatzteile

- Umfassende Service- und Ersatzteilunterstützung für alle Doosan Produkte
- Qualitativ hochwertige Original-Ersatzteile
- Zahlreiche, professionell ausgebildete, im Werk geschulte Service-Mitarbeiter



www.doosanequipment.eu