

TL-Leitbake

- Ein- oder zweiseitig mit allen gängigen Folientypen beklebbar
- Folie durch umlaufende Kante geschützt
- Auswechselbares Aluminium-Standrohr, 40 x 40 mm
- Rutschfest stapelbar
- Einfache Anbringung der Warnleuchten Bakolight LED und Konstant-Norm-LED



Abmessungen (LxBxH)
1319 x 304 x 60 mm



Gewicht
3,6 kg

TL-Leitbake

TL-Leitbake, einseitig, Folie RA1, linksweisend	071322-202
TL-Leitbake, einseitig, Folie RA1, rechtsweisend	071324-202
TL-Leitbake, zweiseitig, Folie RA1, rechts-/linksweisend	071330-202
TL-Leitbake, einseitig, Folie RA2, linksweisend	071322-22
TL-Leitbake, einseitig, Folie RA2, rechtsweisend	071324-22
TL-Leitbake, zweiseitig, Folie RA2, rechts-/linksweisend	071330-22
TL-Leitbake, zweiseitig, Folie RA2, Pfeil rechts-/linksweisend	071330-34
TL-Leitbake, zweiseitig, Folie RA1 A, Pfeil rechts-/linksweisend	071330-36
TL-Leitbake, zweiseitig, waagrecht schraffiert, Folie RA2	071329-32

Bestell-Nr

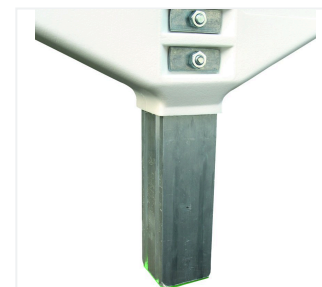
Zubehör und Ersatzteile

Transport- und Lagergestell für 60 bis 72 Baken (TL-Leitbaken, Standard-Leitbaken und WeBaNi 60 = 68 St., WeBaNi 40 = 72 St.)	081600
Standrohr mit Rohrstopfen	071319-2
TL- Sicherheitsfußplatte TL 56 K1	070293-1

Bestell-Nr



Sicherheits-Leitbakensystem



Aluminium-Standrohr



Leitbake waagrecht schraffiert



Transport- und Lagergestell



Verpackungseinheit
60 St. auf einer Palette
auch in anderen Stückzahlen lieferbar



Weitere Informationen
NIS-00078
Eingabe auf nissen-germany.com

Prüfnummer:
2000 2K 01 94 2K 013