

MOTOR

Modell	Komatsu SAA4D107E-1
Typ	wassergekühlter 4-Takt Niederemissionsmotor, mit Common-Rail Direkteinspritzung und Turbolader mit Ladeluftkühlung
Motorleistung	
bei Nenn Drehzahl	2.200 U/min
ISO 14396	90,0 kW / 122 PS
ISO 9249 (netto)	86,0 kW / 117 PS
Zylinderzahl	4
Bohrung x Hub	107 x 120 mm
Hubraum	4,46 l
Batterien	2 x 12 V/120 Ah
Lichtmaschine	24 V/60 A
Anlasser	24 V/4,5 kW
Luftfiltertyp	Zweifach-Trockenluftfilter mit automatischer Staubaustragung und Verschmutzungsanzeige auf der Bedienkonsole
Kühlung	Kühlerlüfter in Saugausführung mit Kühlerschutzgitter

HYDRAULIKSYSTEM

Typ	HydraMind (elektronisches Load-Sensing-System mit Druckausgleichsventilen im geschlossenen Kreislauf)
Zusätzliche Steuerkreise	je nach Spezifikation können bis zu 2 weitere Steuerkreise eingebaut werden
Hauptpumpe	2 regelbare Schrägscheiben-Kolbenpumpen für Ausleger, Stiel, Löffel, Schwenk- und Fahrtrieb
Max. Fördermenge	312 l/min
Einstellungen Überdruckventile	
Standard	380 bar
Fahrtrieb	380 bar
Schwenken	295 bar
Vorsteuerkreis	33 bar

FÜLLMENGEN

Kraftstofftank	280 l
Kühlsystem	17,3 l
Motoröl	16,0 l
Schwenkantrieb	4,5 l
Hydrauliköltank	121 l
Endantriebe (je Seite)	4,5 l

BETRIEBSGEWICHT (CA.)

	Monoblockausleger		Verstellausleger	
	Betriebsgewicht	Bodendruck	Betriebsgewicht	Bodendruck
500 mm	17.260 kg	0,51 kg/cm ²	17.785 kg	0,53 kg/cm ²
600 mm	17.480 kg	0,43 kg/cm ²	18.005 kg	0,44 kg/cm ²
700 mm	17.700 kg	0,37 kg/cm ²	18.225 kg	0,38 kg/cm ²
800 mm	17.920 kg	0,33 kg/cm ²	18.445 kg	0,34 kg/cm ²

Betriebsgewicht, inklusive angegebener Ausrüstung, 2,6 m Stiel, 495 kg Löffel, Fahrer, Schmier- und Kühlmittel, gefülltem Kraftstofftank und Standardausrüstung.

SCHWENKWERK

Antrieb	Axialkolbenmotor mit doppeltem Planetenuntersetzungsgetriebe
Schwenkarretierung	elektrisch betätigte Lamellenbremse im Ölbad, integriert im Schwenkantrieb
Schwenkgeschwindigkeit	0 - 12 U/min
Schwenkmoment	44,3 kNm

FAHRANTRIEB UND BREMSEN

Steuerung	2 Bedienhebel/Pedale ermöglichen die getrennte Ansteuerung beider Ketten
Antriebssystem	hydrostatisch
Fahrtrieb	2 Automatik-Fahrstufen
Steigvermögen	70%, 35°
Max. Fahrgeschwindigkeiten	
Lo / Hi	3,4 / 5,5 km/h
Max. Zugkraft	15.950 kg
Bremsen	hydraulisch wirkende, wartungsfreie Lamellenbremsen in jedem Fahrmotor

LAUFWERK

Bauweise	X-Rahmen mit Laufwerkrahmen in Kastenbauweise
Laufwerke	
Typ	vollständig abgedichtet
Bodenplatten (je Seite)	44
Kettenspannung	Feder-/Hydraulikspanner
Rollen	
Laufrollen (je Seite)	7
Stützrollen (je Seite)	2

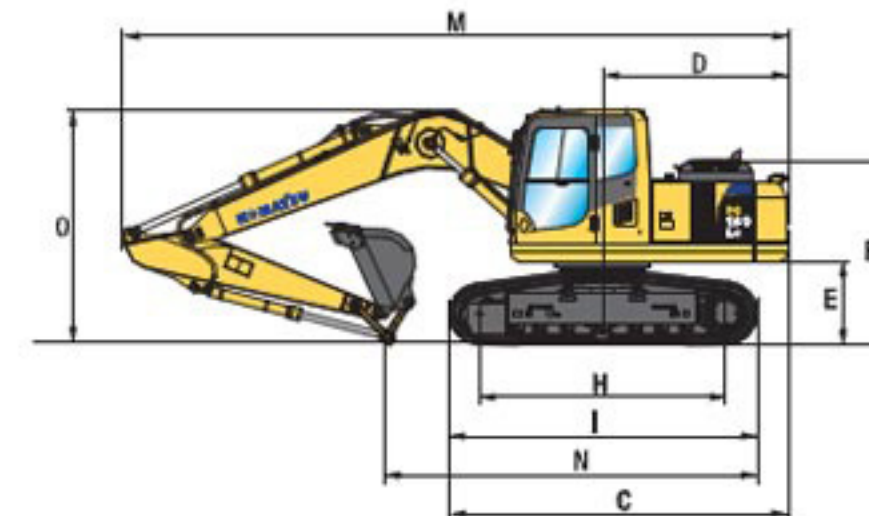
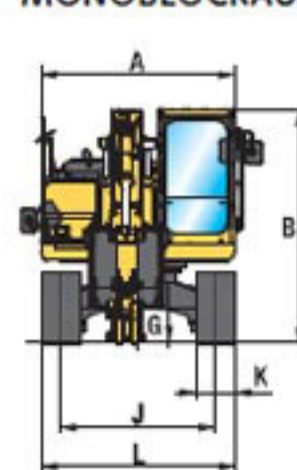
UMWELT

Motoremissionen	entsprechen den Emissionsrichtwerten der EU-Richtlinie Stufe IIIA
Geräuschpegel	
LwA Umgebung	101 dB(A) (2000/14/EC Stufe II)
LpA Fahrerohr	68 dB(A) (ISO 6396 dynamischer Test)
Vibrationspegel (EN 12096:1997)*	
Hand-Arm-Vibrationen	≤ 2,5 m/s ² (Unsicherheit K = 0,48 m/s ²)
Ganzkörper-Vibrationen	≤ 0,5 m/s ² (Unsicherheit K = 0,23 m/s ²)
* zur Gefährdungsbeurteilung gem. 2002/44/EC siehe ISO/TR 25398:2006.	

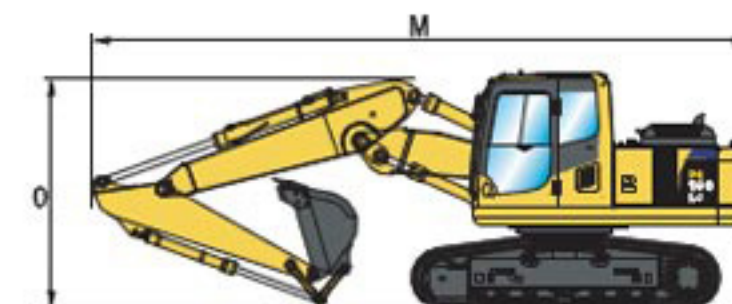
ABMESSUNGEN

	PC160LC-8
A Gesamtbreite des Oberwagens	2.530 mm
B Gesamthöhe (bis Oberkante Kabine)	3.030 mm
C Gesamtlänge des Grundgerätes	4.375 mm
D Hecklänge	2.390 mm
Heckschwenkradius	2.435 mm
E Bodentfreiheit unter Gegengewicht	1.055 mm
F Höhe über Motorhaube (Oberkante Motorhaube)	2.090 mm
G Min. Bodentfreiheit	440 mm
H Abstand (Mitte Leitrad - Mitte Turas)	3.170 mm
I Laufwerkslänge	3.965 mm
J Spunweite	1.990 mm
K Bodenplattenbreite	500, 600, 700, 800 mm
L Breite des Unterwagens mit 500 mm Bodenplatten	2.490 mm
Breite des Unterwagens mit 600 mm Bodenplatten	2.590 mm
Breite des Unterwagens mit 700 mm Bodenplatten	2.690 mm
Breite des Unterwagens mit 800 mm Bodenplatten	2.790 mm

MONOBLOCKAUSLEGER



VERSTELLAUSLEGER



TRANSPORTABMESSUNGEN

	MONOBLOCKAUSLEGER			VERSTELLAUSLEGER		
	2,25 m	2,6 m	2,9 m	2,25 m	2,6 m	2,9 m
M Transportlänge	8.565 mm	8.565 mm	8.565 mm	8.490 mm	8.490 mm	8.475 mm
N Länge am Boden (Transport)	5.130 mm	4.760 mm	4.565 mm	5.180 mm	4.825 mm	4.660 mm
O Höhe bis Oberkante Ausleger	2.990 mm	3.000 mm	3.100 mm	2.940 mm	2.980 mm	3.030 mm